

# **PREDICCIÓN METEOROLÓGICA POR EPISODIO DE NEVADAS Y VIENTOS**



**Viernes 26 de Febrero a Lunes 29 de Febrero**

## **RESUMEN REGIONAL**

**Durante la jornada de hoy la probabilidad de precipitaciones en forma de nieve será alta en la Cordillera Cantábrica, Sistema Central y Sistema Ibérico. Cota de nieve en torno a los 1100-1300 metros, bajando a 600-800 al final de día. A partir de mañana la situación se extenderá a toda la Comunidad, pudiéndose registrar precipitaciones en forma de nieve en zonas de la meseta. El domingo la probabilidad de nieve se mantendrá en zonas de montaña del norte y del este y disminuirá en la meseta.**

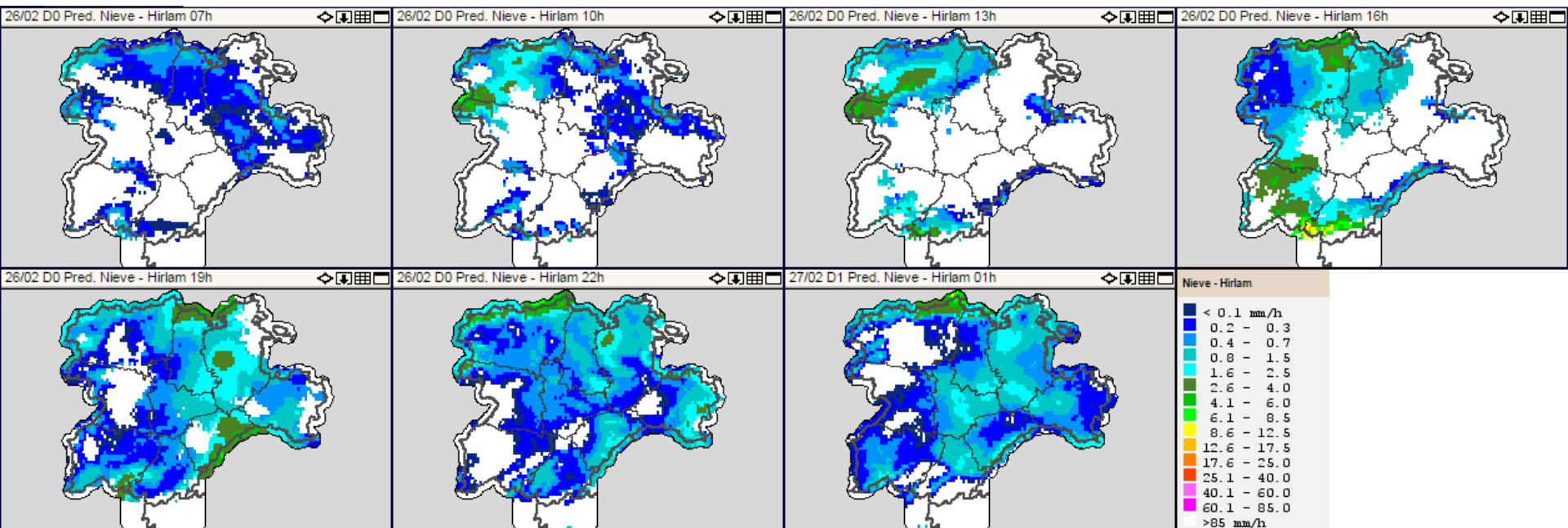
**En el día de hoy se esperan rachas máximas de 50-60 km/h en prácticamente toda la Comunidad. En zonas de montaña, rachas máximas generalizadas de 60-80 km/h, pudiendo alcanzar de forma puntual los 100 km/h. Vientos de componente oeste y suroeste que a partir de la jornada de mañana se desplazarán hacia el este, manteniéndose en intensidad hasta el domingo.**

**Temperaturas máximas y mínimas en ligero descenso en la mitad sur y sin cambios en el resto. Heladas débiles en zonas altas.**

*Para información más detallada, consultar en [www.meteorologia.jcyl.es](http://www.meteorologia.jcyl.es) o contactar con el Jefe de Sección de Protección Civil de la provincia.*

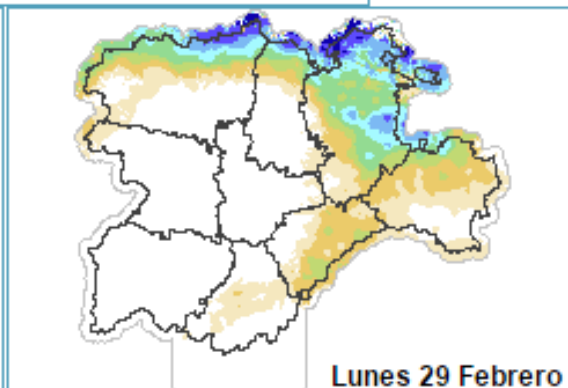
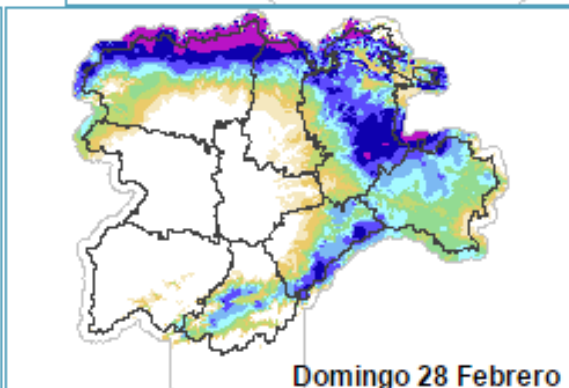
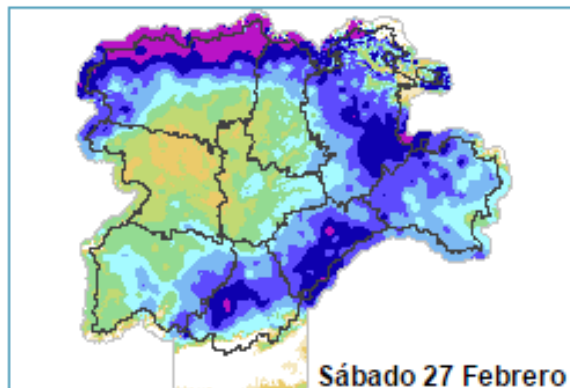
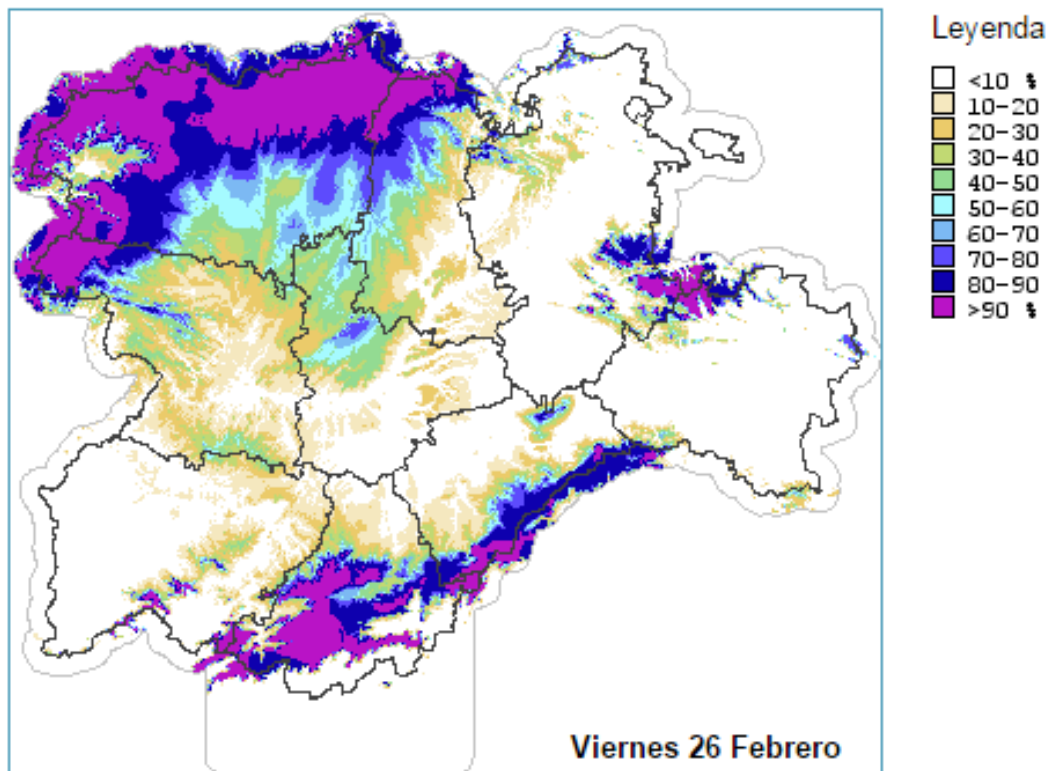
# PREDICCIÓN METEOROLÓGICA POR EPISODIO DE NEVADAS Y VIENTOS

## EVOLUCIÓN HORARIA DE PRECIPITACIONES



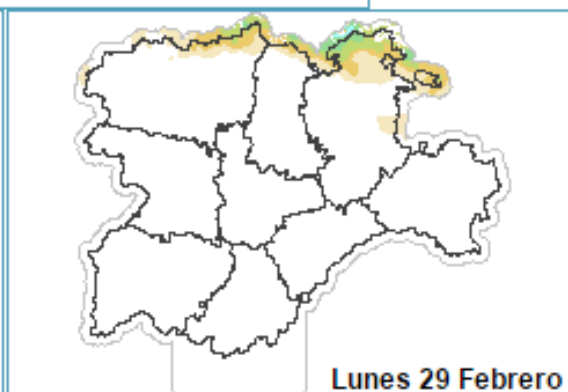
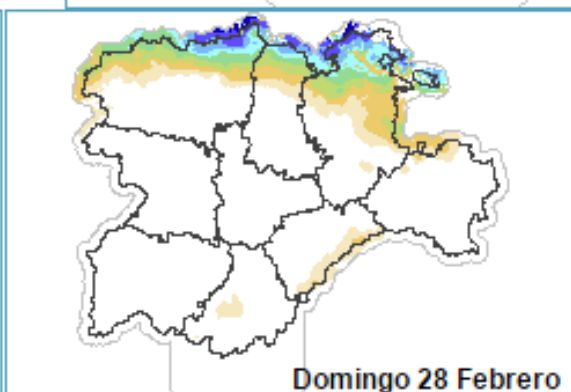
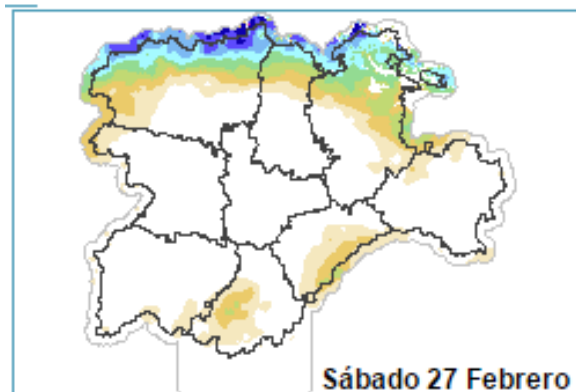
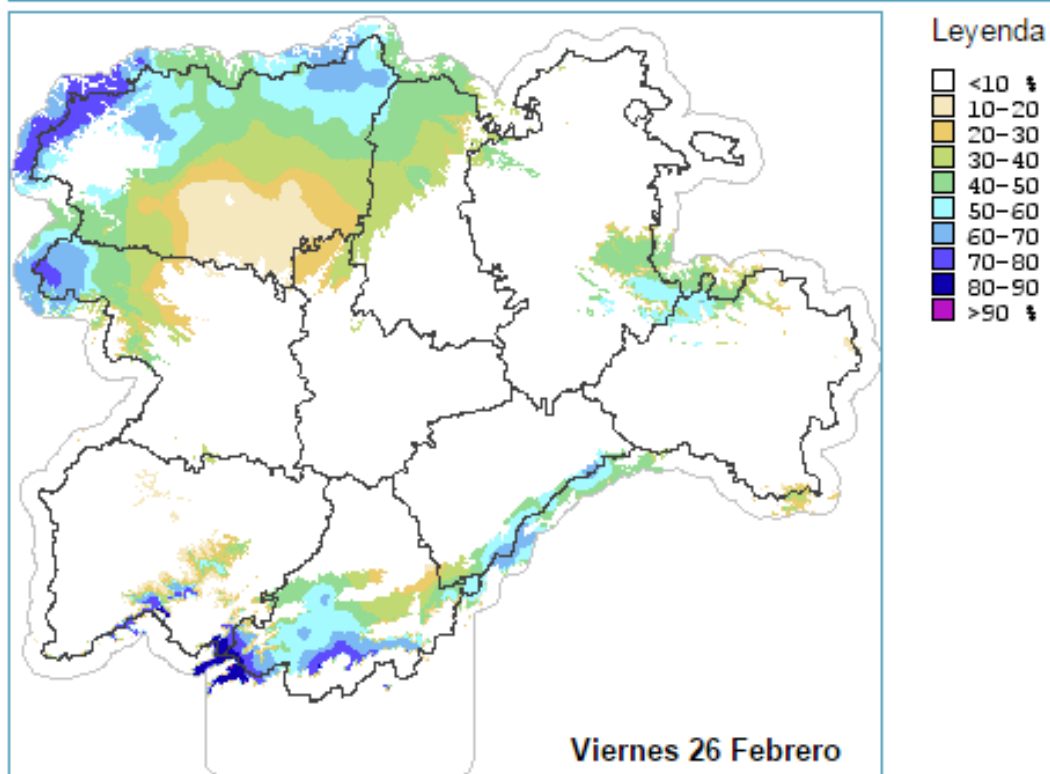
# PREDICCIÓN METEOROLÓGICA POR EPISODIO DE NEVADAS Y VIENTOS

## Predicción de Ocurrencia de Nieve > 0 mm



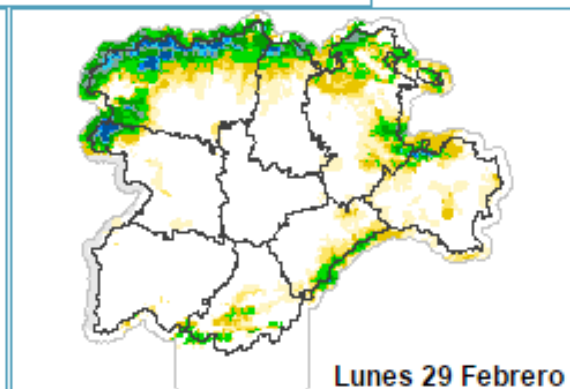
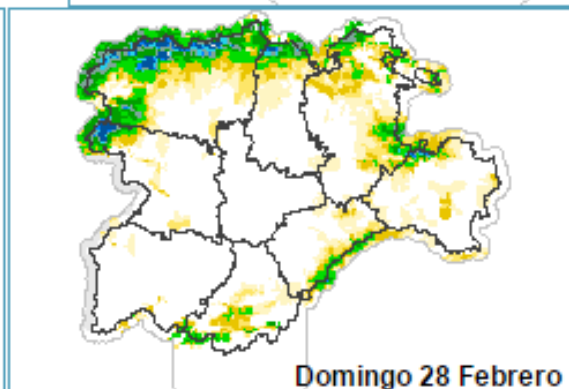
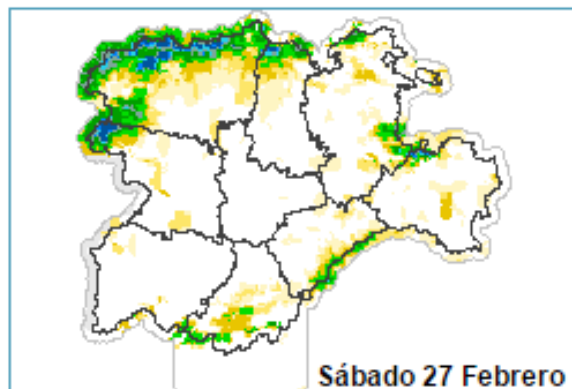
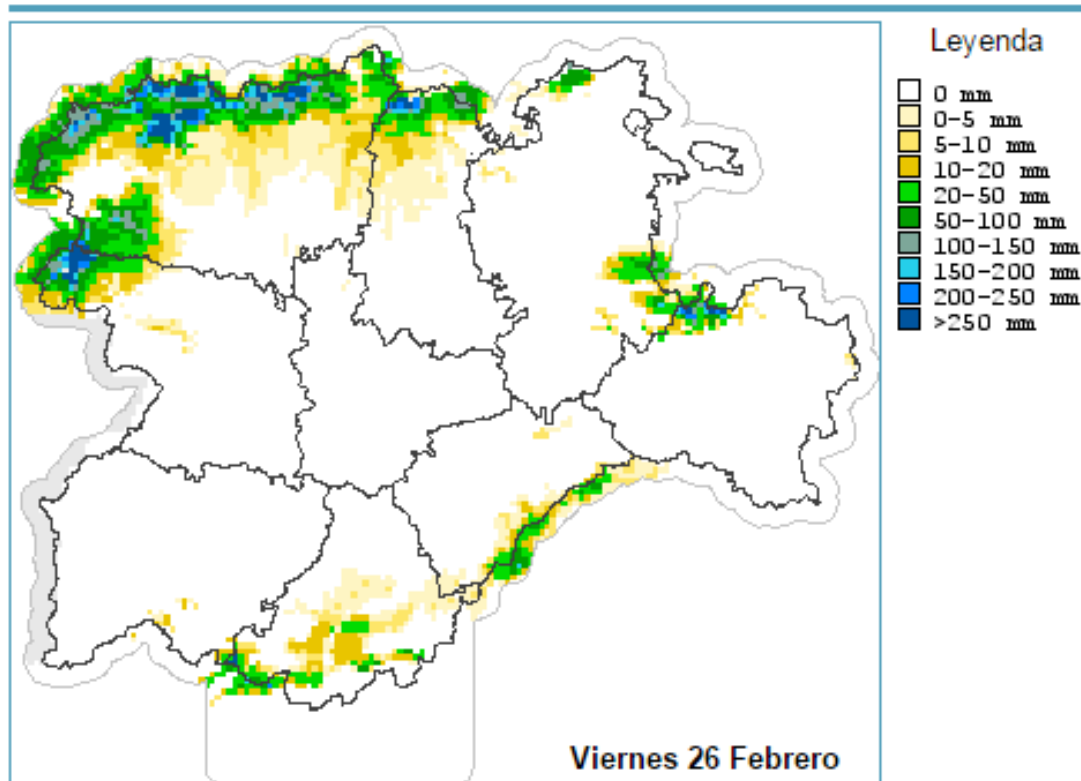
# PREDICCIÓN METEOROLÓGICA POR EPISODIO DE NEVADAS Y VIENTOS

## Predicción de Ocurrencia de Nieve > 10 mm



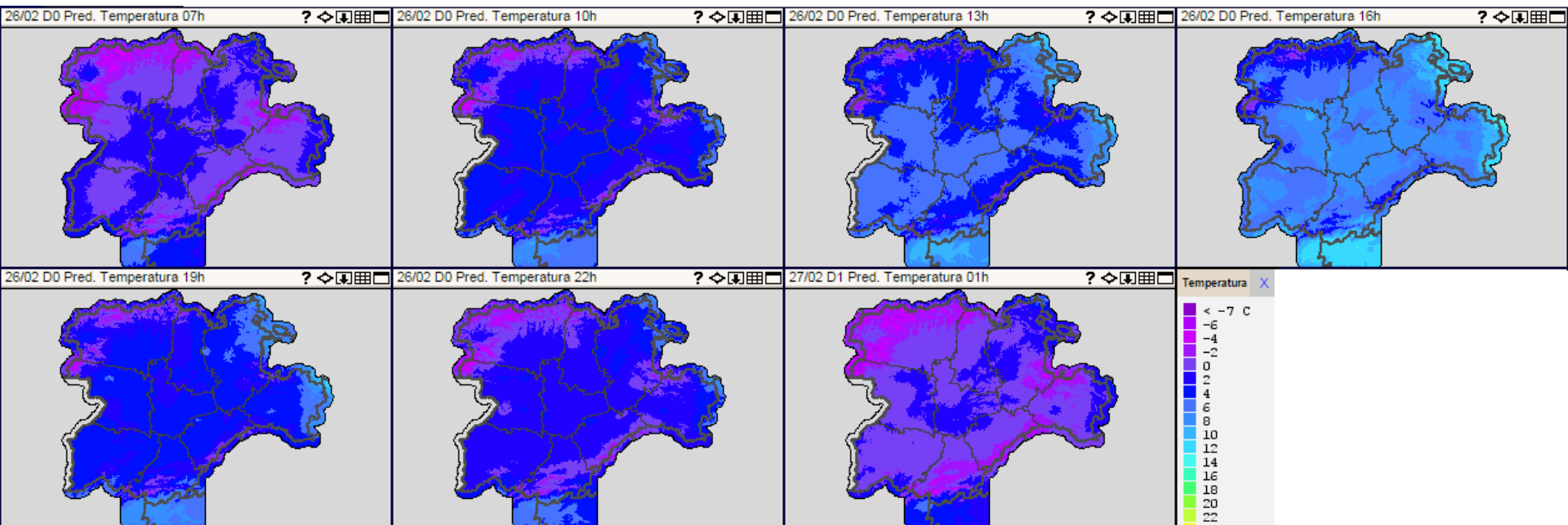
# PREDICCIÓN METEOROLÓGICA POR EPISODIO DE NEVADAS Y VIENTOS

## Pred. de Espesor Manto de Nieve 50% (mm)



# PREDICCIÓN METEOROLÓGICA POR EPISODIO DE NEVADAS Y VIENTOS

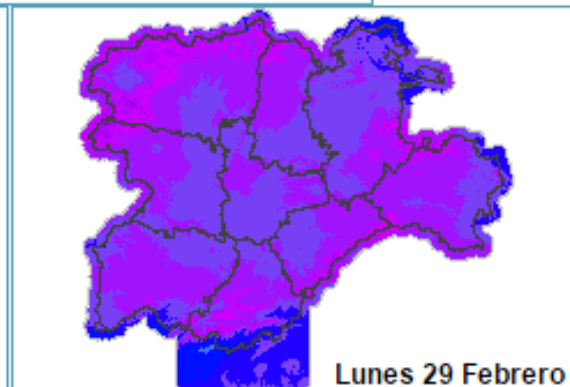
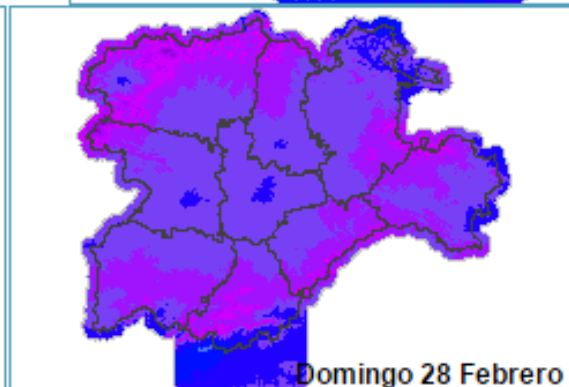
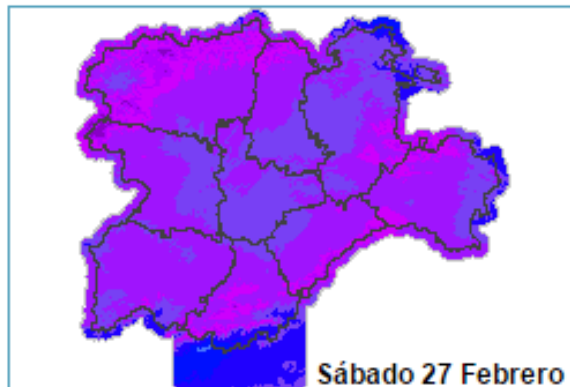
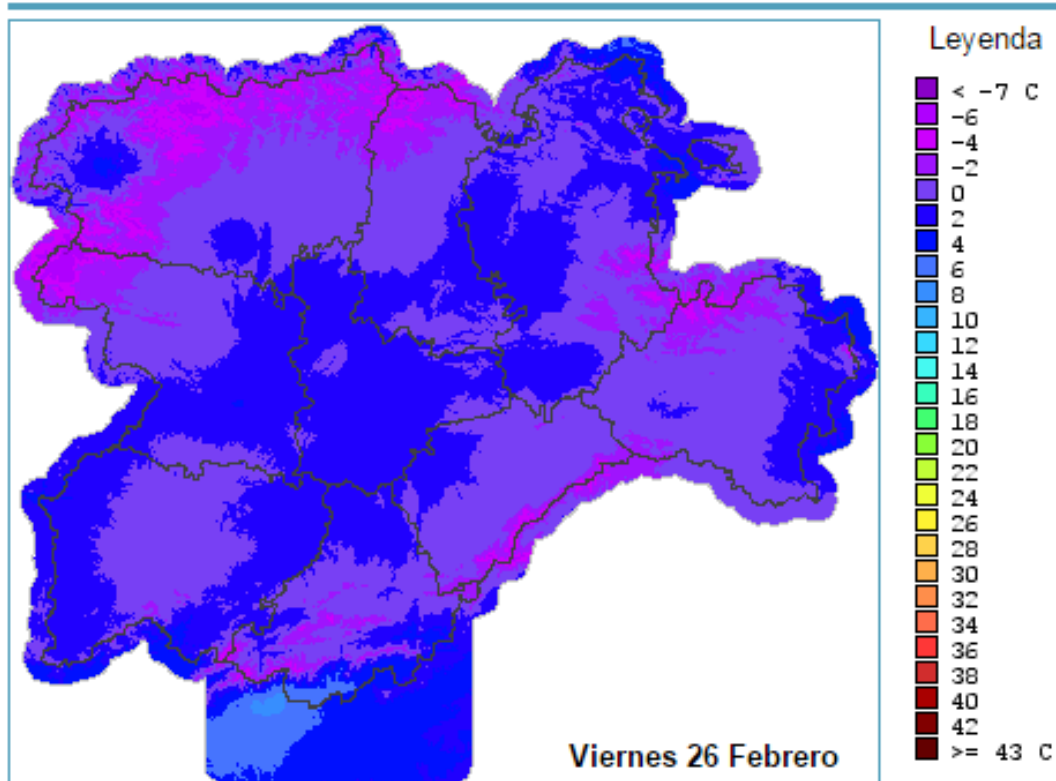
## EVOLUCIÓN HORARIA DE TEMPERATURAS





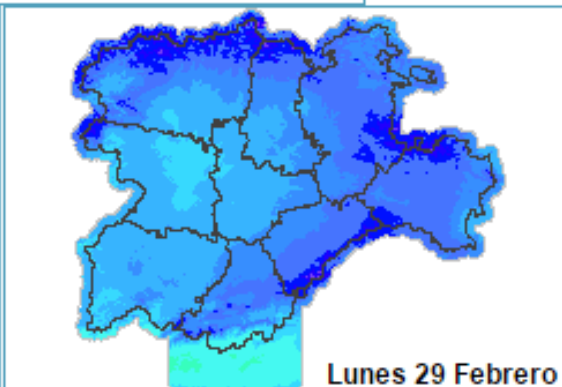
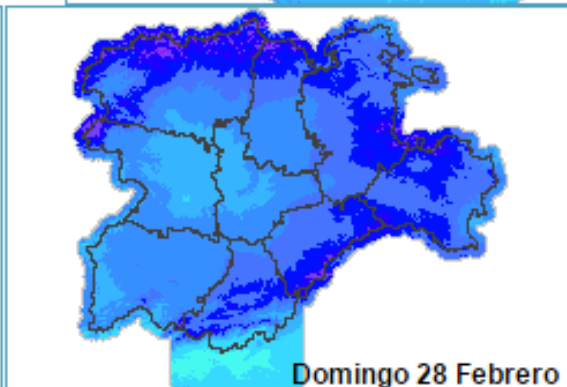
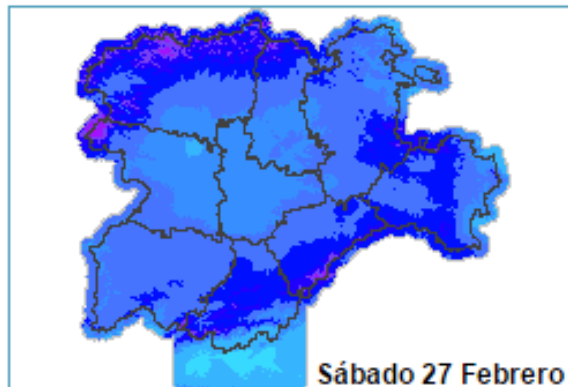
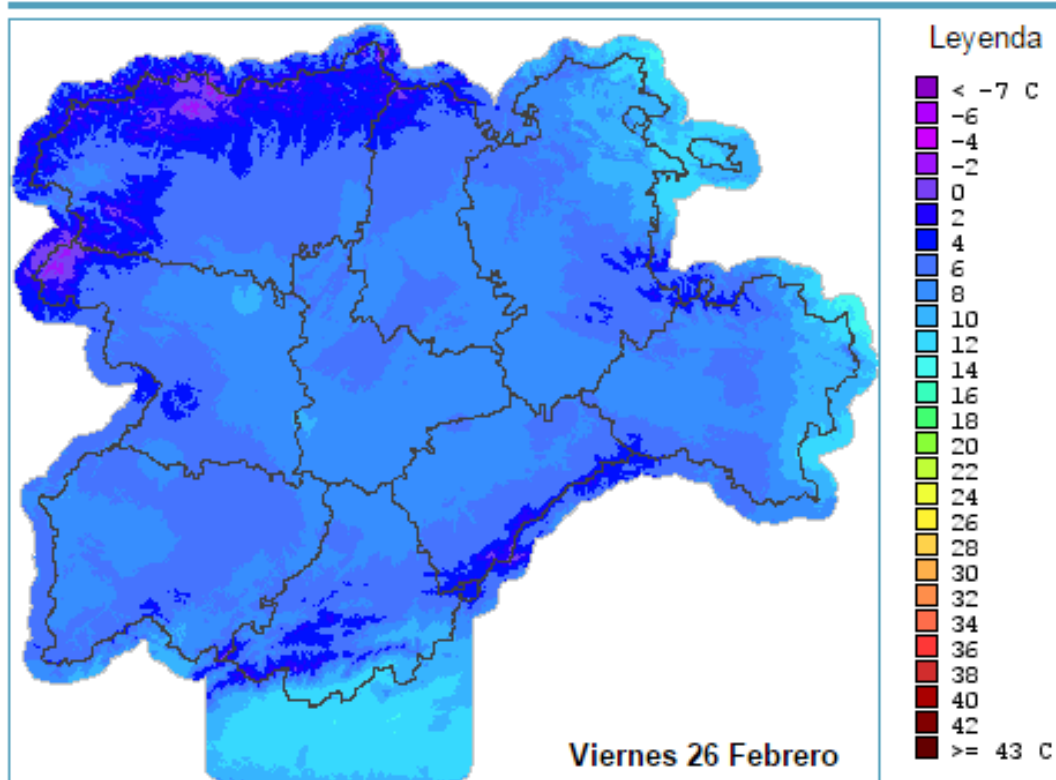
# PREDICCIÓN METEOROLÓGICA POR EPISODIO DE NEVADAS Y VIENTOS

## Predicción de Temperatura Mínima (°C)



# PREDICCIÓN METEOROLÓGICA POR EPISODIO DE NEVADAS Y VIENTOS

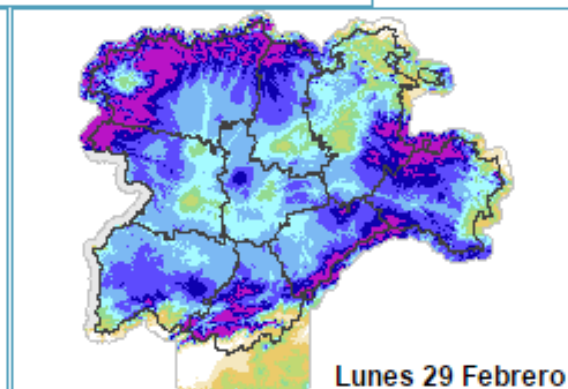
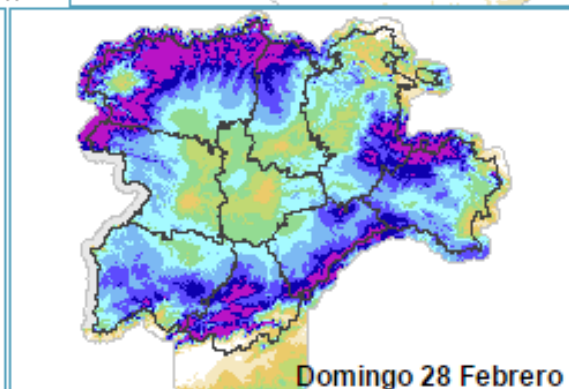
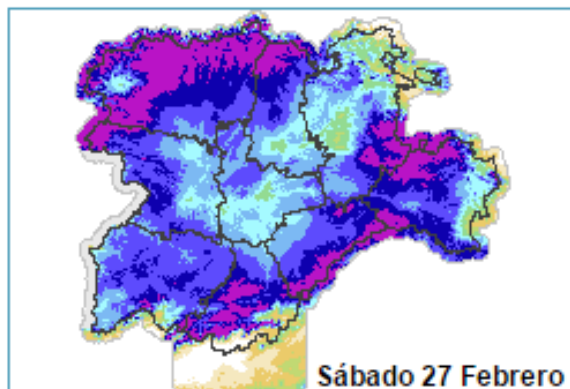
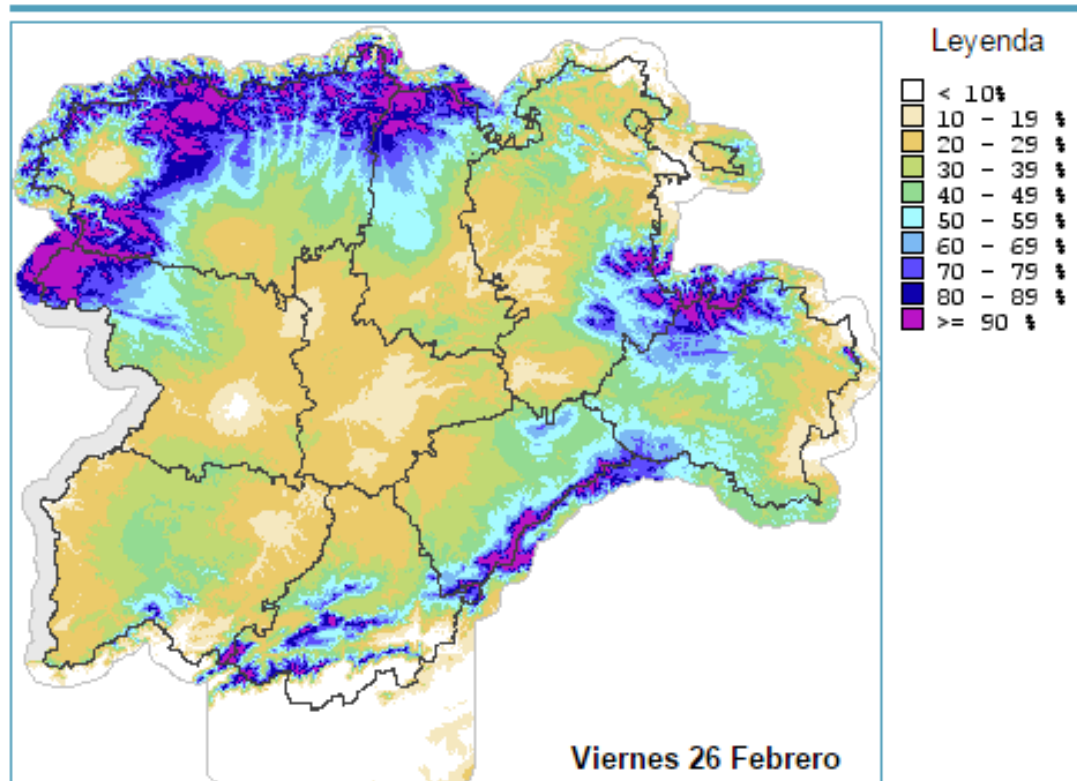
## Predicción de Temperatura Máxima (°C)





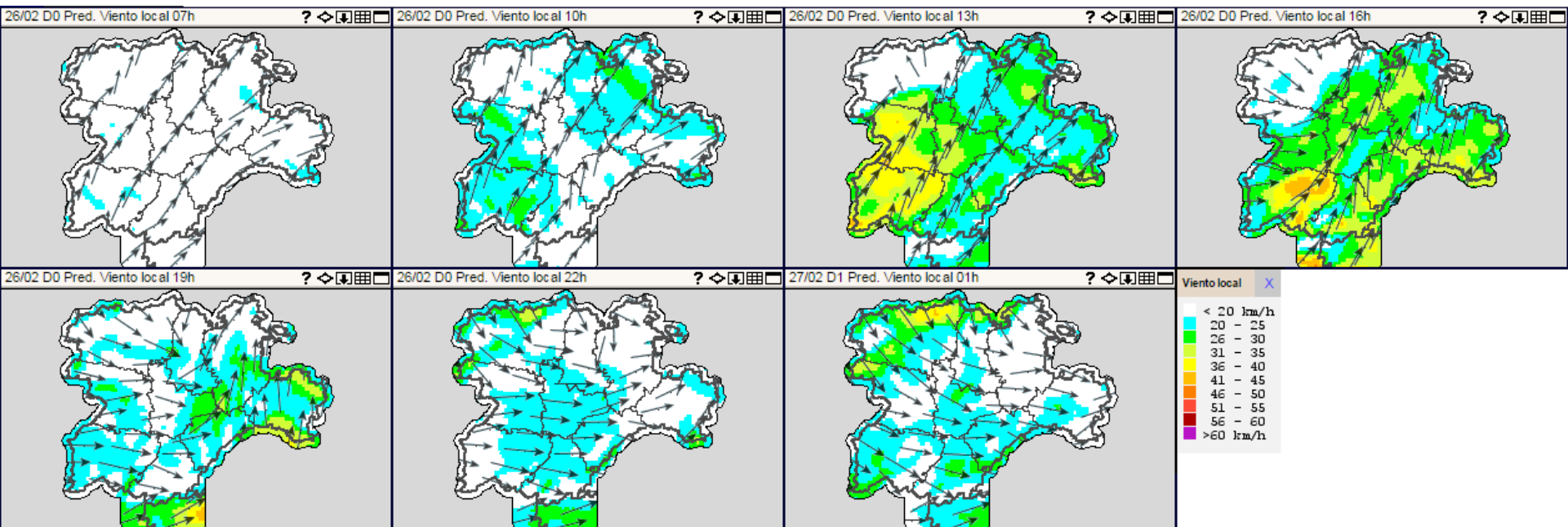
# PREDICCIÓN METEOROLÓGICA POR EPISODIO DE NEVADAS Y VIENTOS

## ○ Probabilidad de Helada (%)



# PREDICCIÓN METEOROLÓGICA POR EPISODIO DE NEVADAS Y VIENTOS

## EVOLUCIÓN HORARIA DEL VIENTO LOCAL



# PREDICCIÓN METEOROLÓGICA POR EPISODIO DE NEVADAS Y VIENTOS

## Predicción de Racha Máxima (km/h)

