

PREDICCIÓN METEOROLÓGICA POR EPISODIO DE NEVADAS, PRECIPITACIONES Y VIENTOS



Domingo 14 de Febrero a Miércoles 17 de Febrero

RESUMEN REGIONAL

Probabilidad alta de precipitaciones en forma de nieve en los principales sistemas montañosos de la Comunidad, siendo más intensa en la Cordillera Cantábrica y Sanabria, alcanzando la cota de nieve los 400-700 metros durante las horas finales del día. Esta situación se mantendrá sin grandes cambios a comienzos de la semana, con la cota de nieve que puede alcanzar los 300 metros. De cara al miércoles se espera que las nevadas sean generalizadas con probabilidad media y cota de nieve en torno a los 600 metros, pudiendo llegar a nevar en zonas de la meseta.

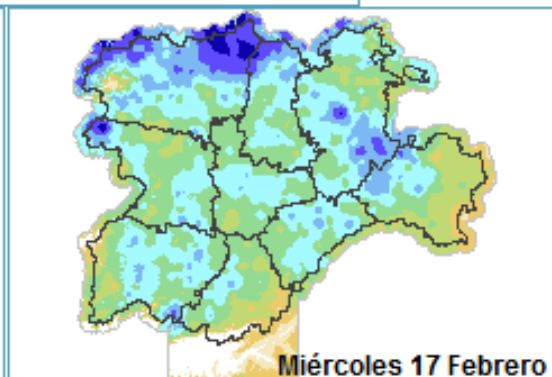
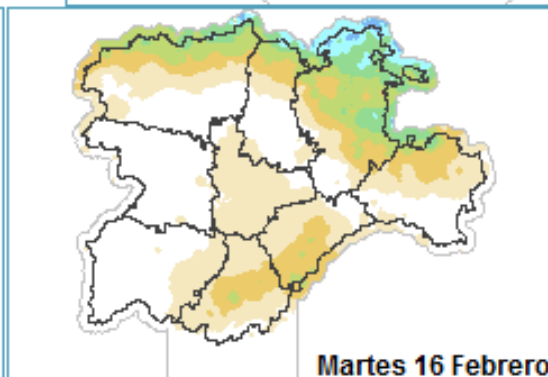
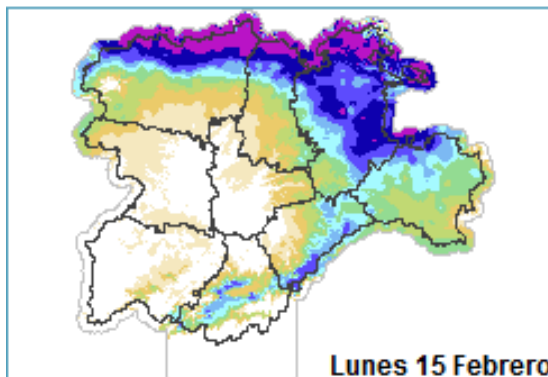
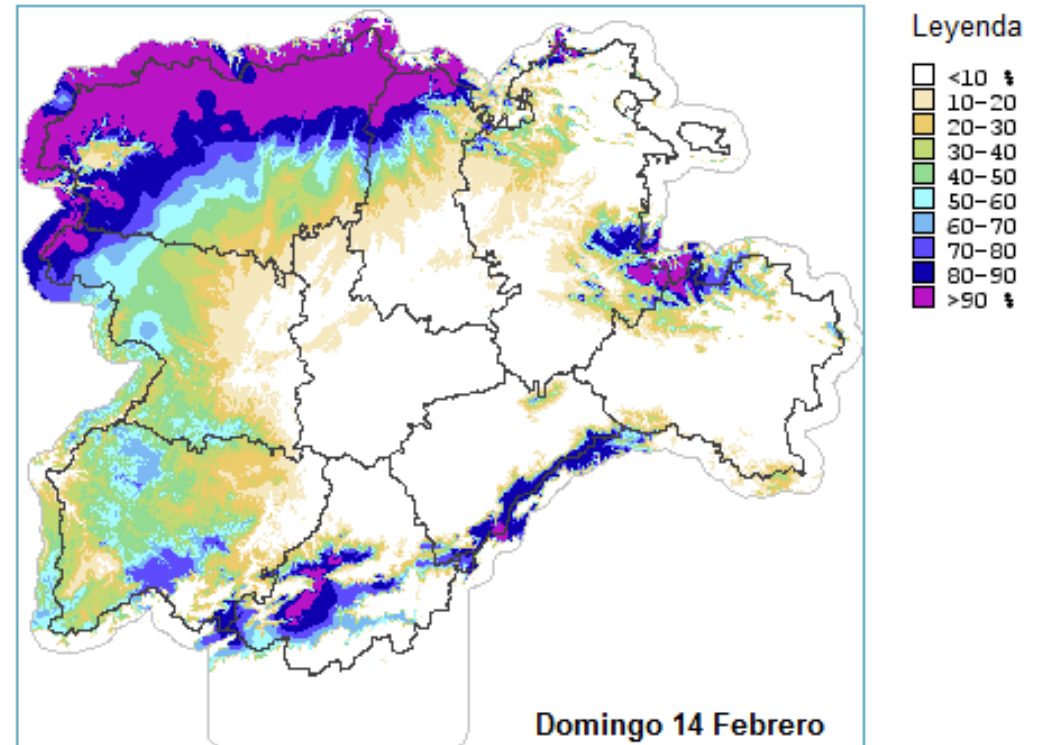
En el día de hoy se esperan rachas máximas generalizadas de 80 km/h en puntos dispersos por toda la Comunidad, llegando a alcanzar los 100 km/h en zonas aisladas de la Cordillera Cantábrica y Sistema Central. Vientos de componente noroeste. De cara a mañana la situación se mantendrá similar y será el martes cuando los vientos fuertes comiencen a remitir.

Probabilidad alta de precipitaciones durante el día de hoy en toda la Comunidad que serán más probables y abundantes en el extremo norte. Mañana la situación se mantendrá similar, disminuyendo la probabilidad de precipitaciones durante la jornada martes.

Temperaturas máximas y mínimas en progresivo descenso a lo largo de los días, existiendo heladas generalizadas a partir del martes.

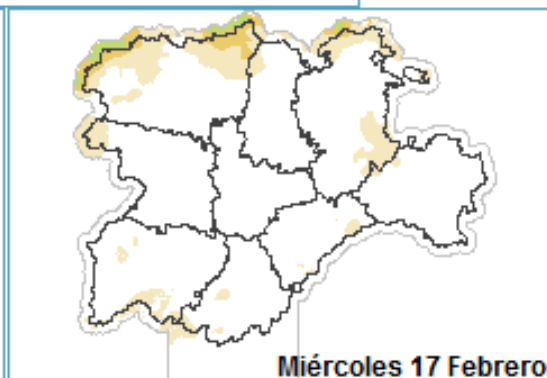
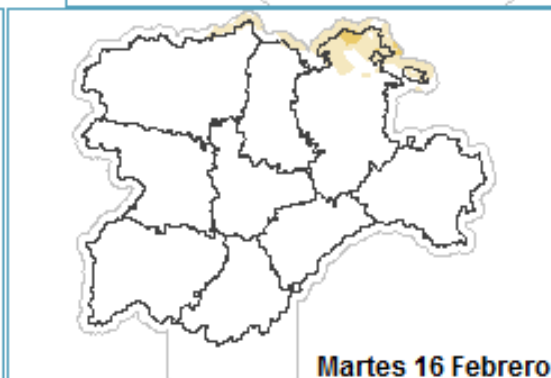
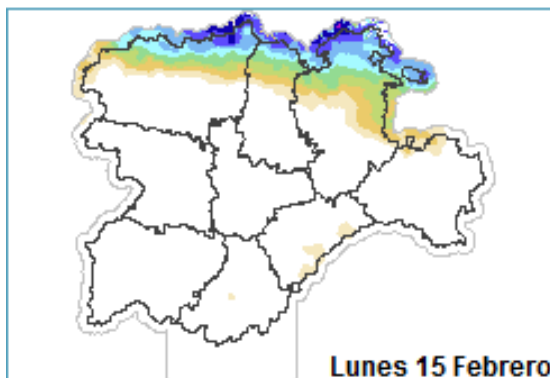
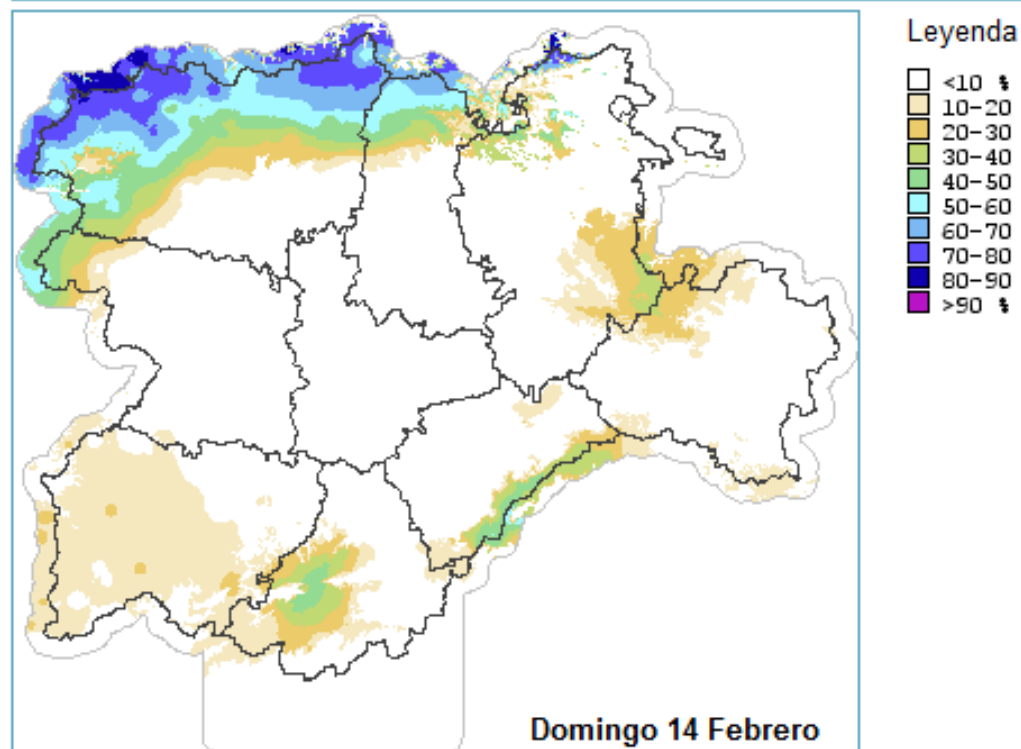
PREDICCIÓN METEOROLÓGICA POR EPISODIO DE NEVADAS, PRECIPITACIONES Y VIENTOS

Predicción de Ocurrencia de Nieve > 0 mm



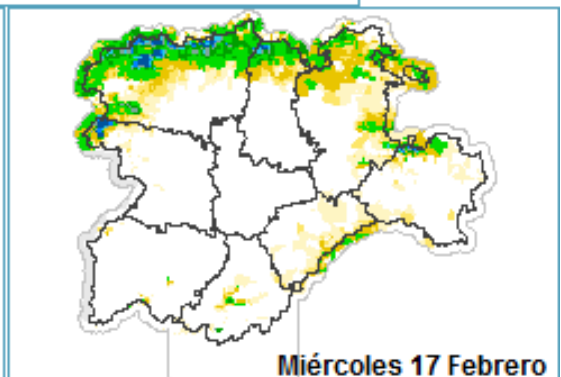
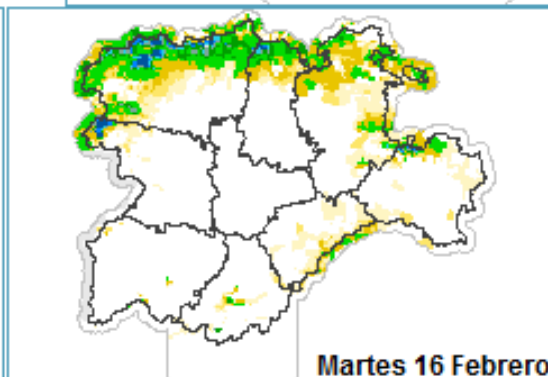
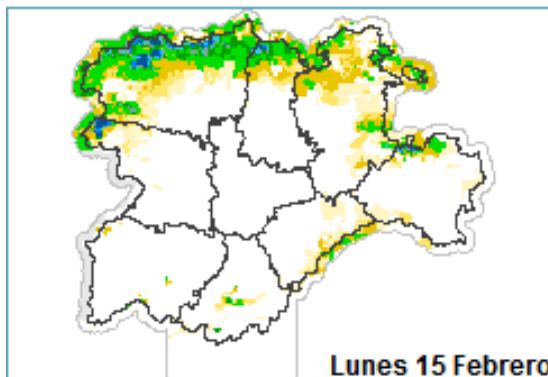
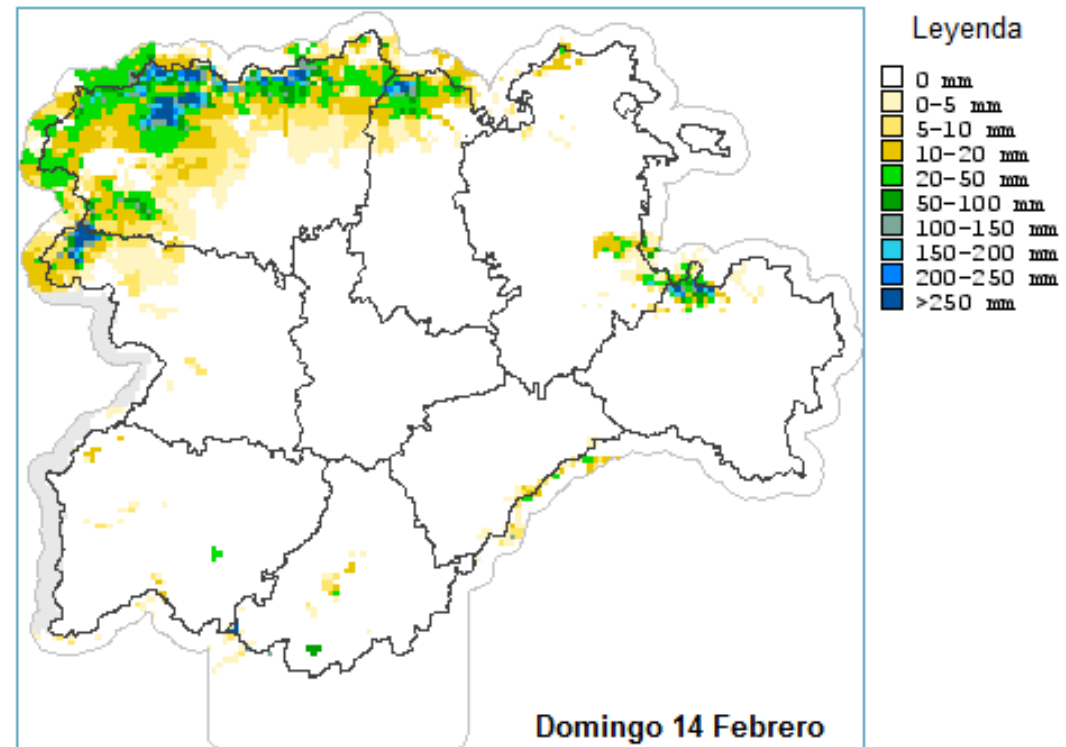
PREDICCIÓN METEOROLÓGICA POR EPISODIO DE NEVADAS, PRECIPITACIONES Y VIENTOS

Predicción de Ocurrencia de Nieve > 10 mm



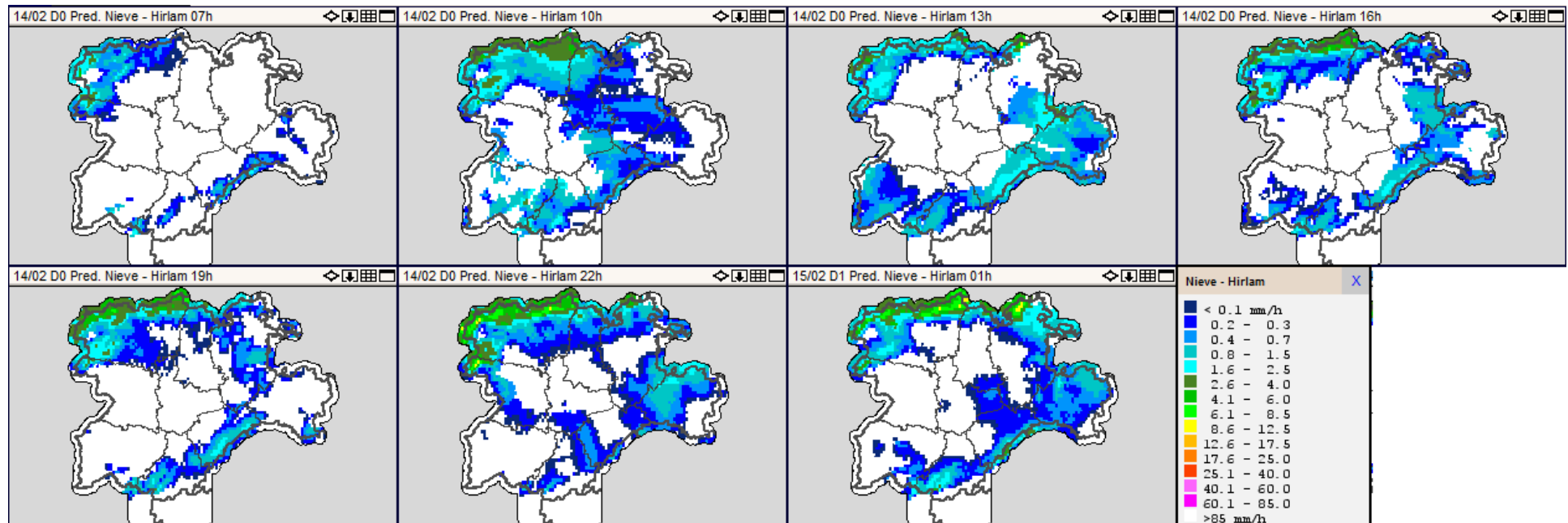
PREDICCIÓN METEOROLÓGICA POR EPISODIO DE NEVADAS, PRECIPITACIONES Y VIENTOS

○ Pred. de Espesor Manto de Nieve 50% (mm)



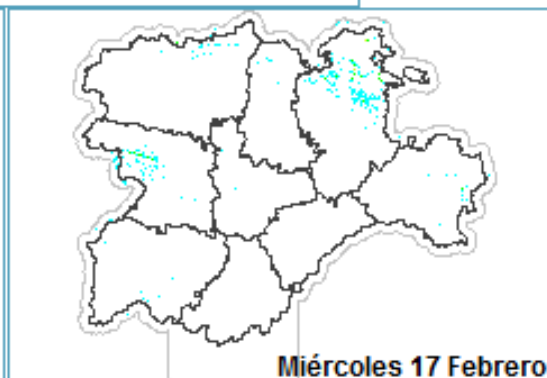
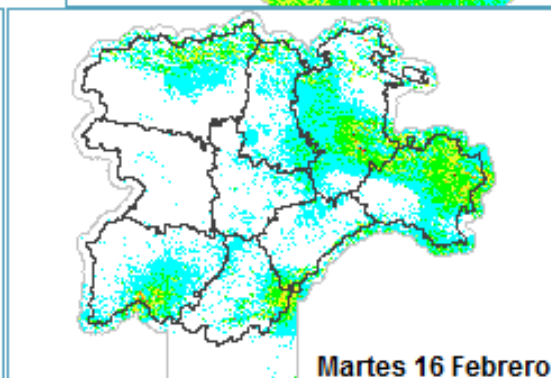
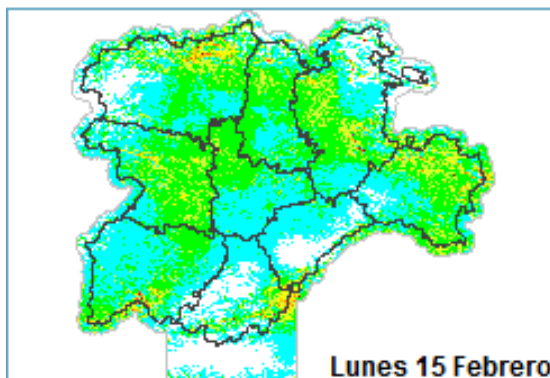
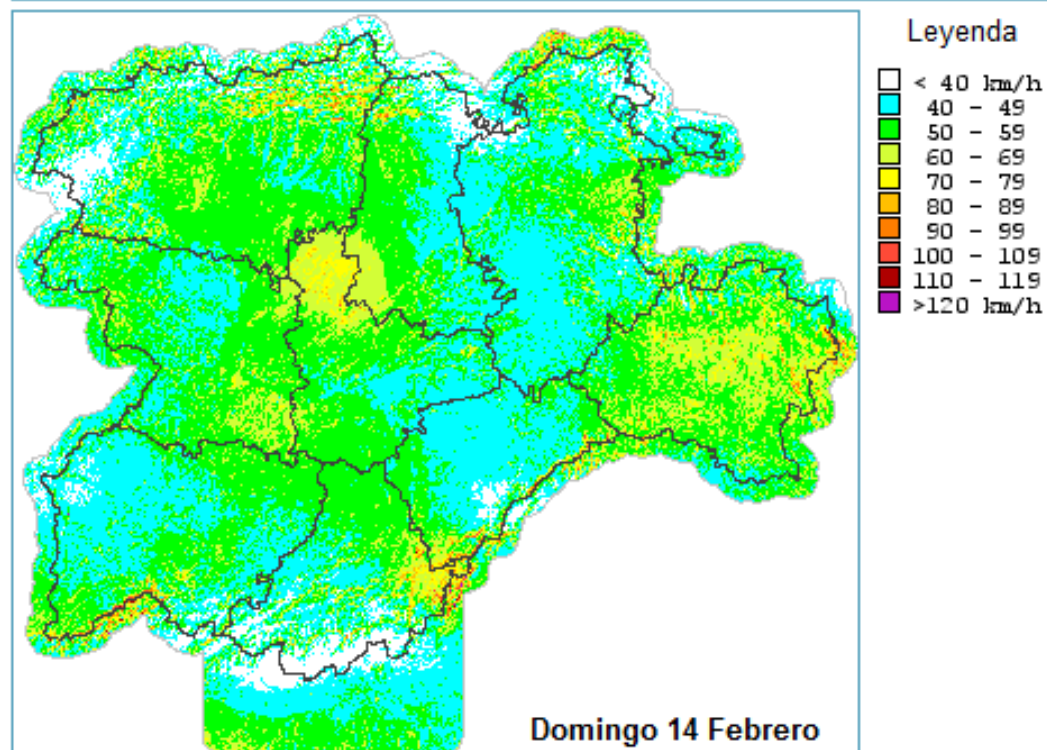
PREDICCIÓN METEOROLÓGICA POR EPISODIO DE NEVADAS, PRECIPITACIONES Y VIENTOS

EVOLUCIÓN HORARIA DE NEVADAS



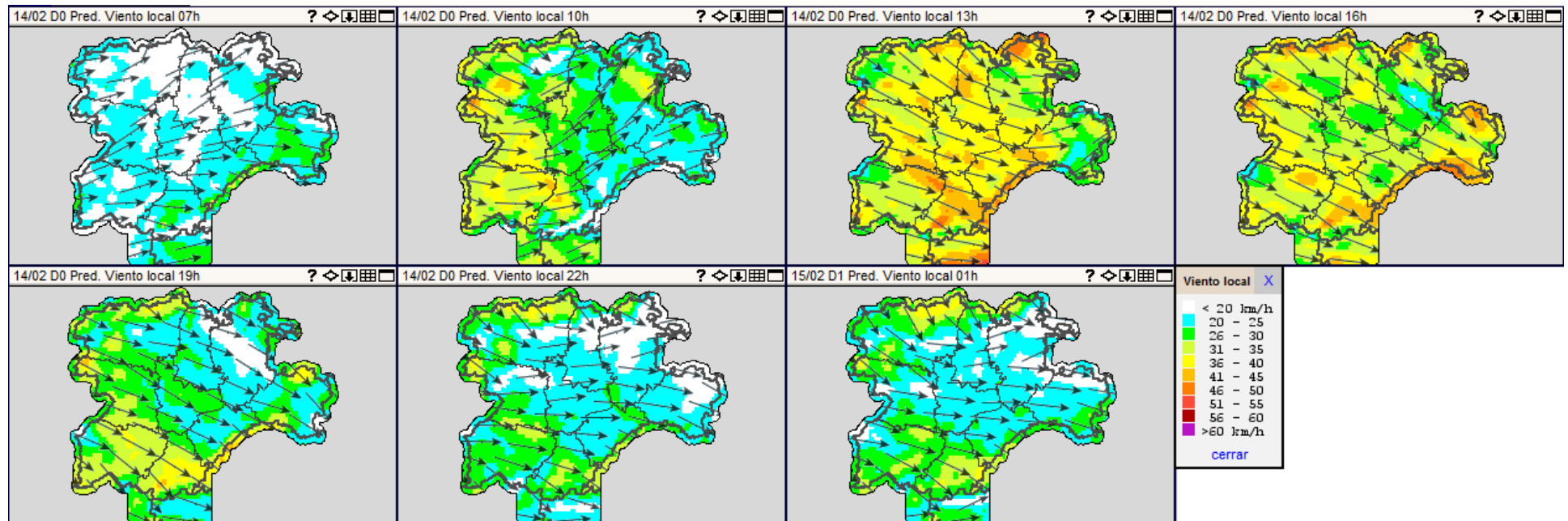
PREDICCIÓN METEOROLÓGICA POR EPISODIO DE NEVADAS, PRECIPITACIONES Y VIENTOS

Predicción de Racha Máxima (km/h)



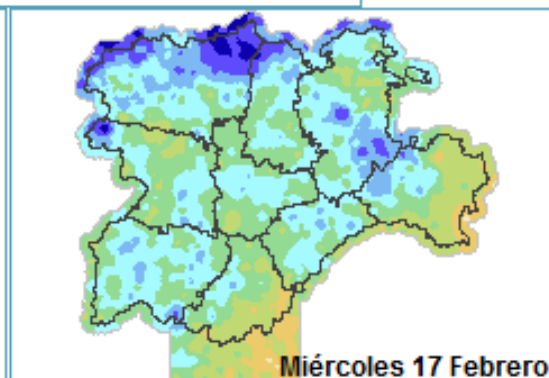
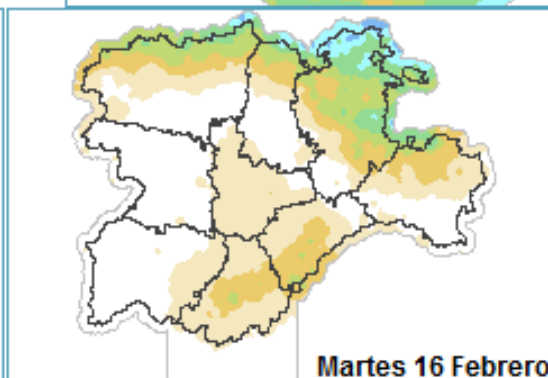
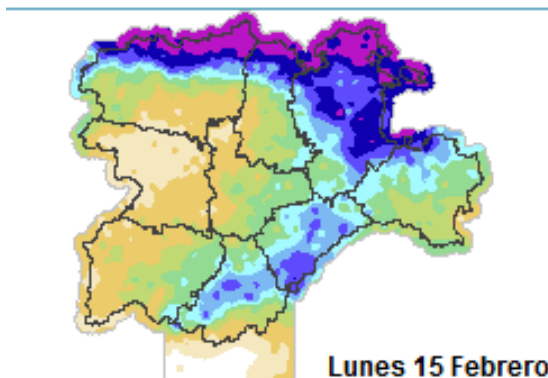
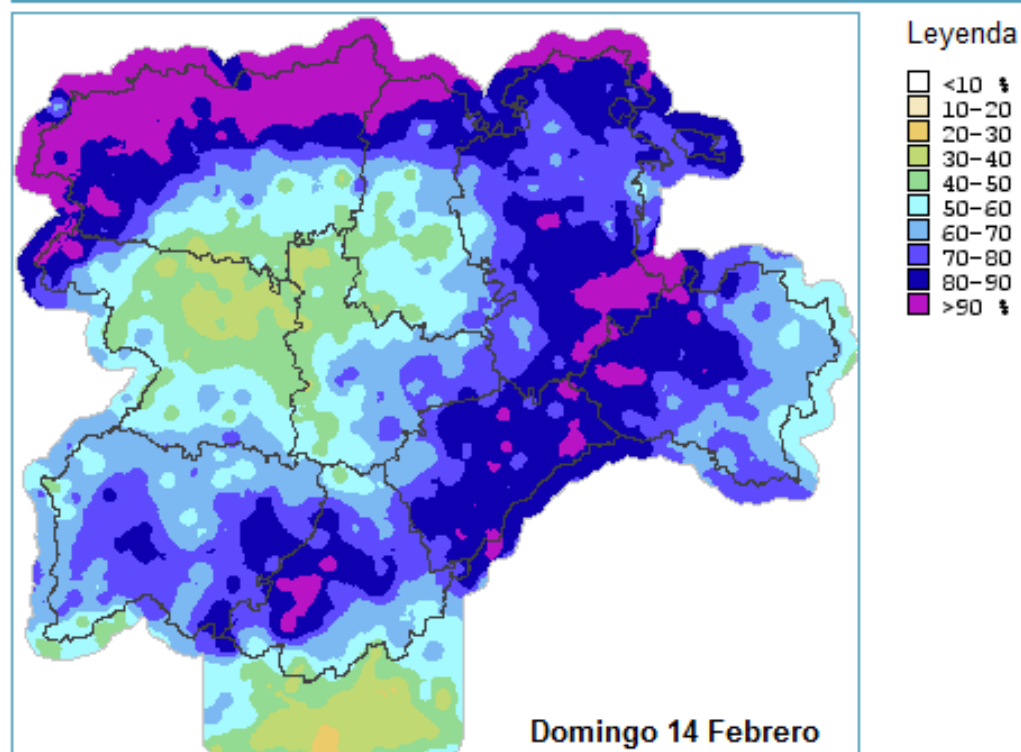
PREDICCIÓN METEOROLÓGICA POR EPISODIO DE NEVADAS, PRECIPITACIONES Y VIENTOS

EVOLUCIÓN HORARIA DEL VIENTO LOCAL



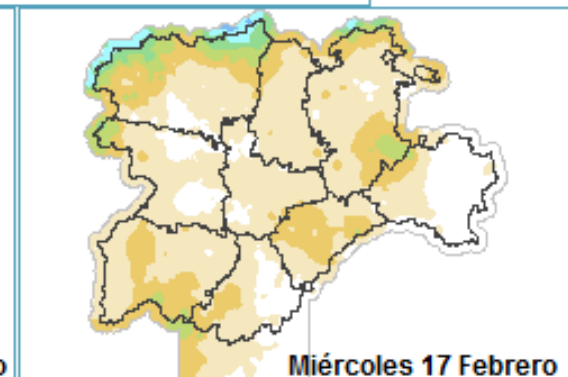
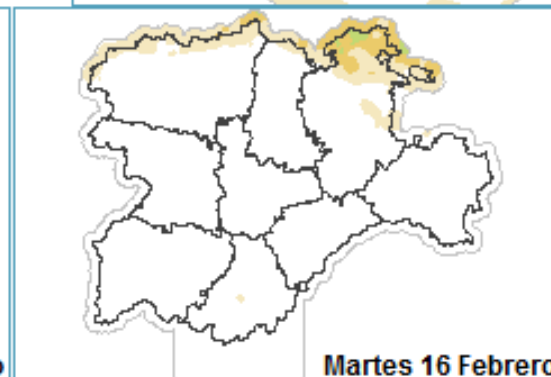
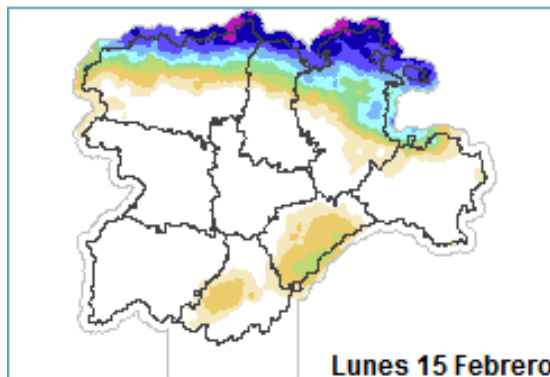
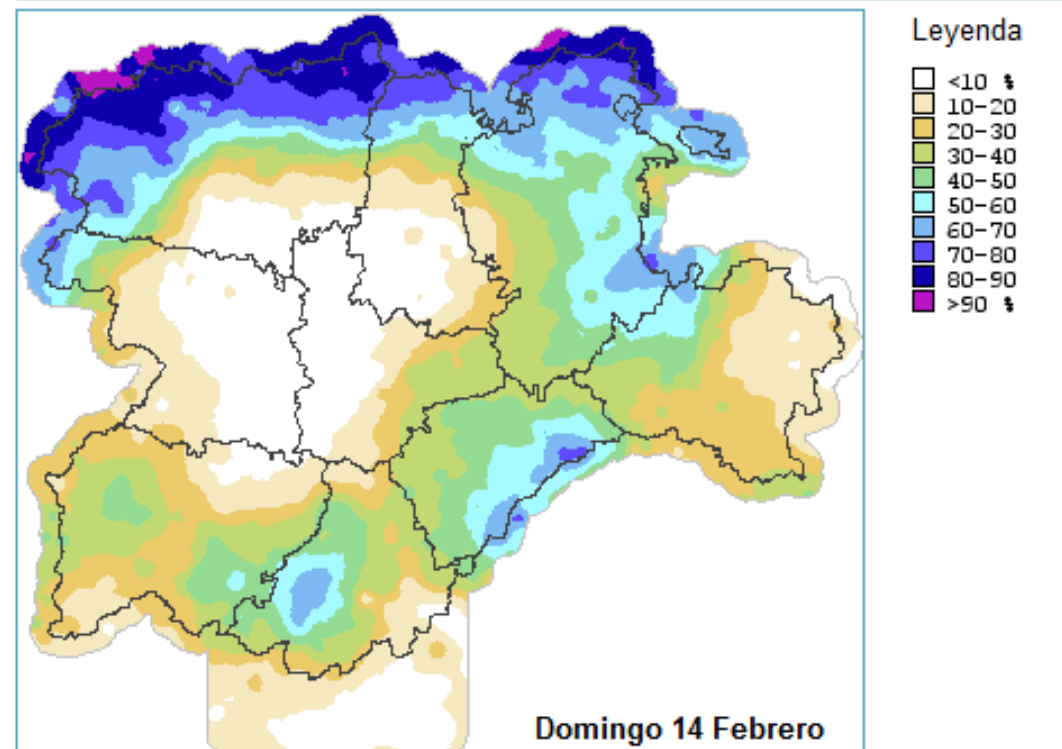
PREDICCIÓN METEOROLÓGICA POR EPISODIO DE NEVADAS, PRECIPITACIONES Y VIENTOS

○ Probabilidad de Precipitación > 0 mm



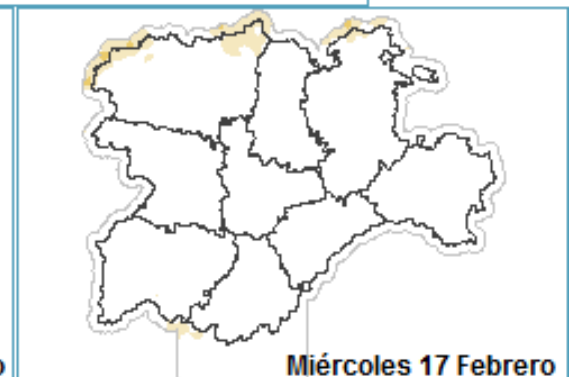
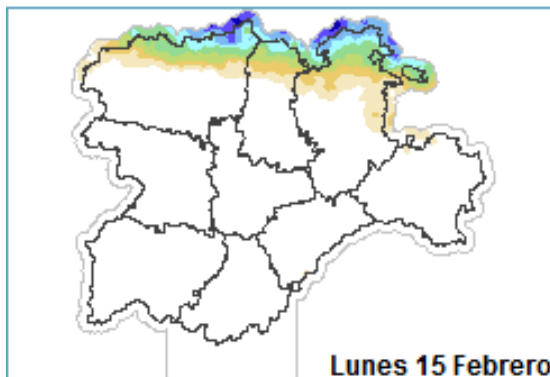
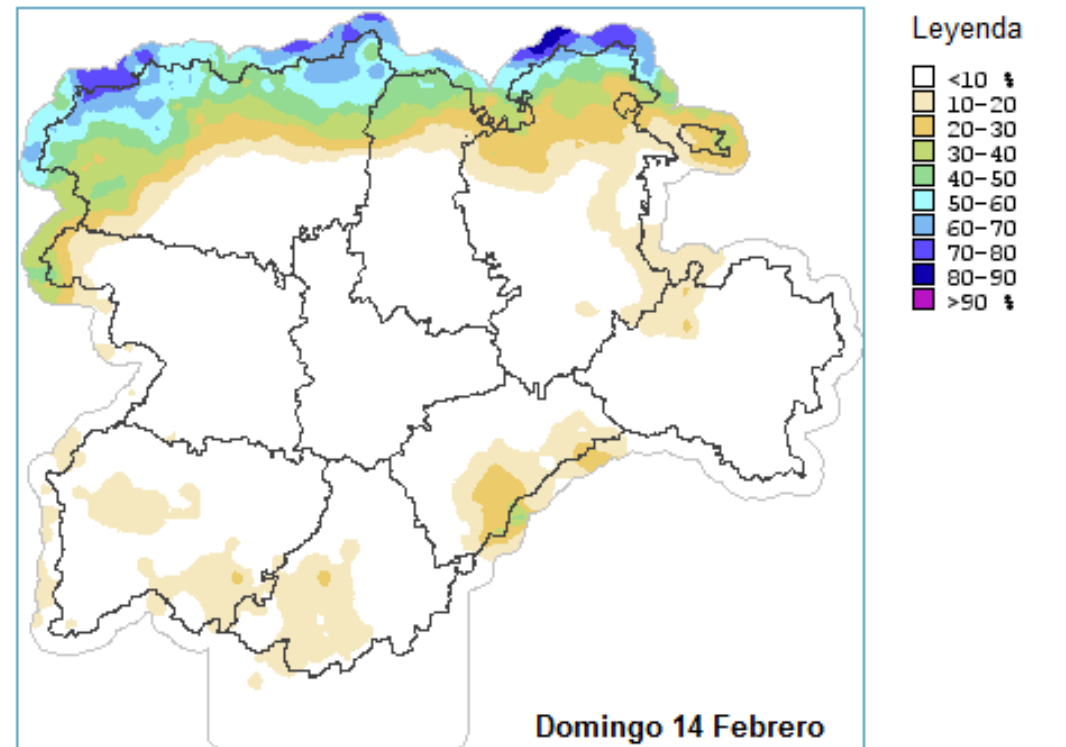
PREDICCIÓN METEOROLÓGICA POR EPISODIO DE NEVADAS, PRECIPITACIONES Y VIENTOS

○ Probabilidad de Precipitación > 5 mm



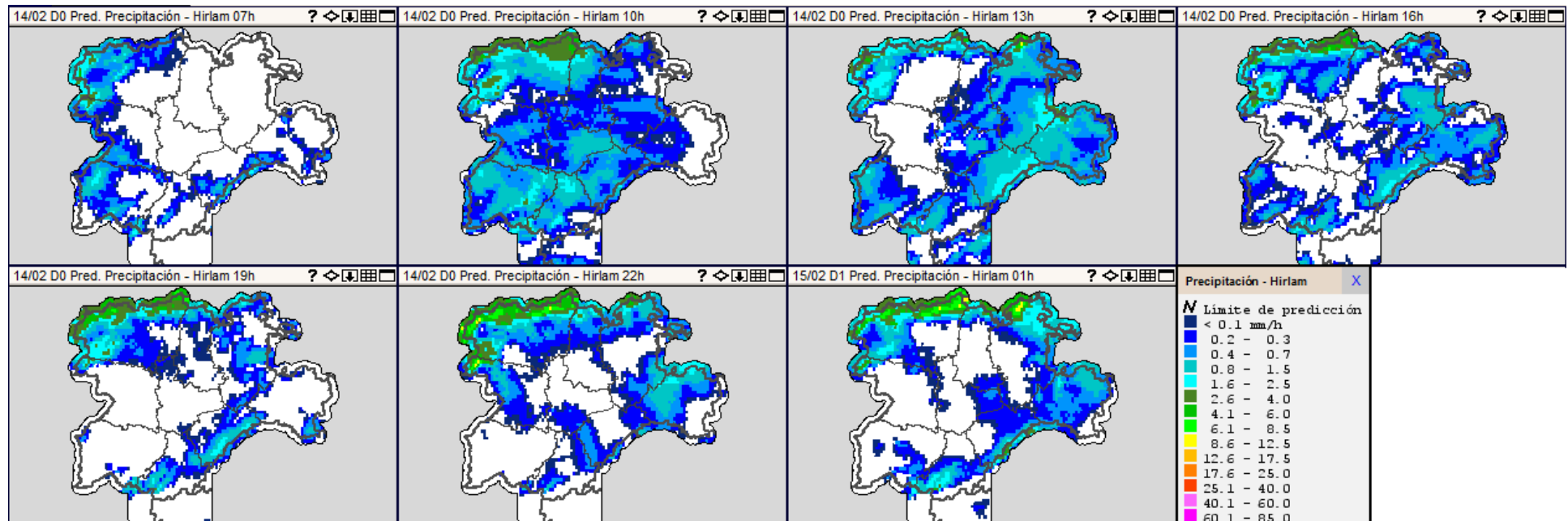
PREDICCIÓN METEOROLÓGICA POR EPISODIO DE NEVADAS, PRECIPITACIONES Y VIENTOS

○ Probabilidad de Precipitación > 15 mm



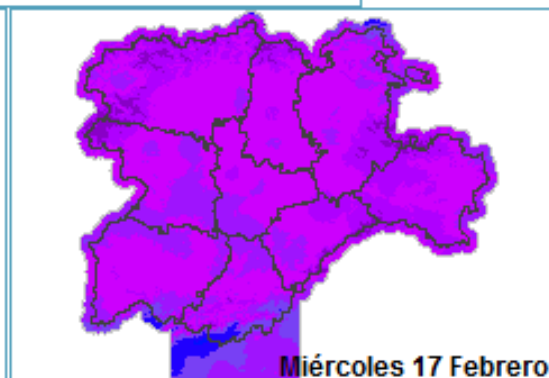
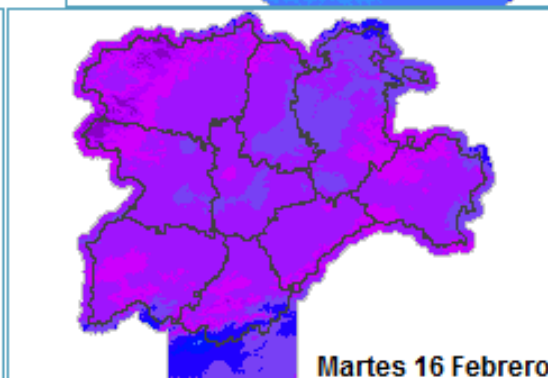
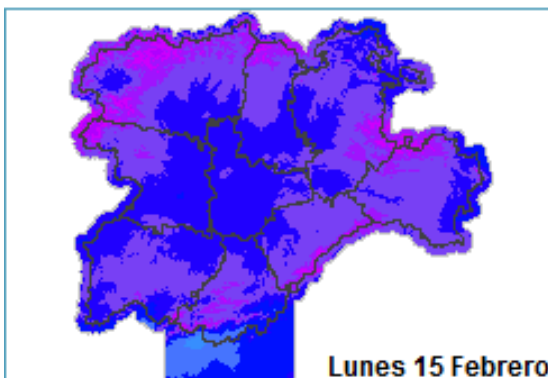
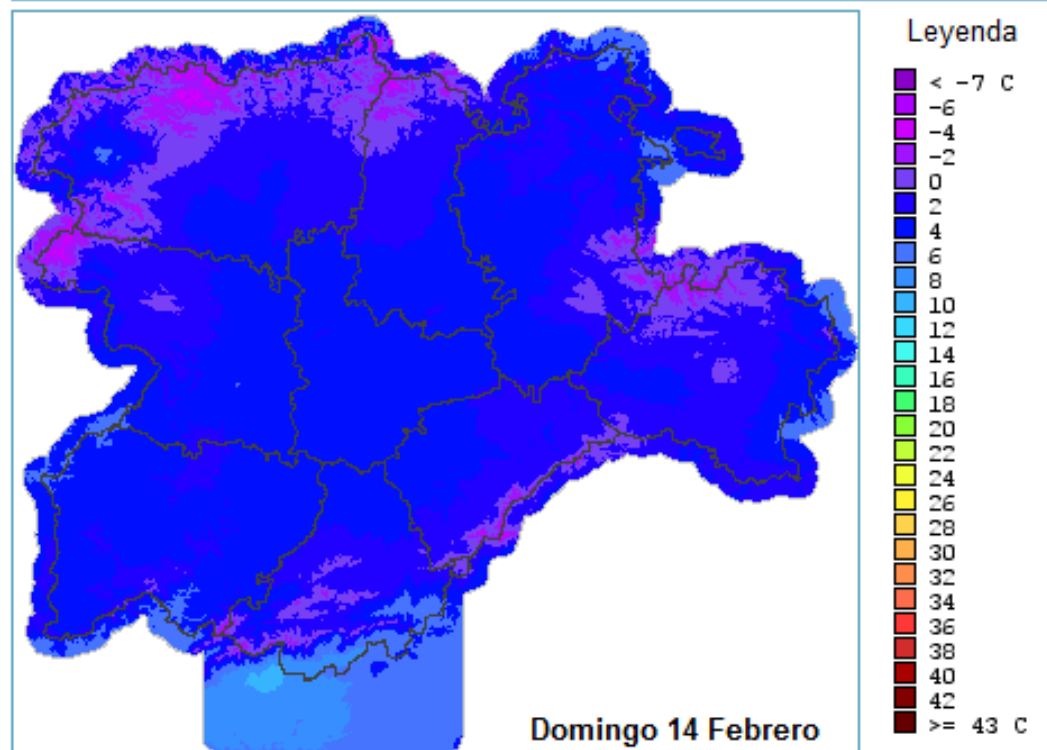
PREDICCIÓN METEOROLÓGICA POR EPISODIO DE NEVADAS, PRECIPITACIONES Y VIENTOS

EVOLUCIÓN HORARIA DE PRECIPITACIONES



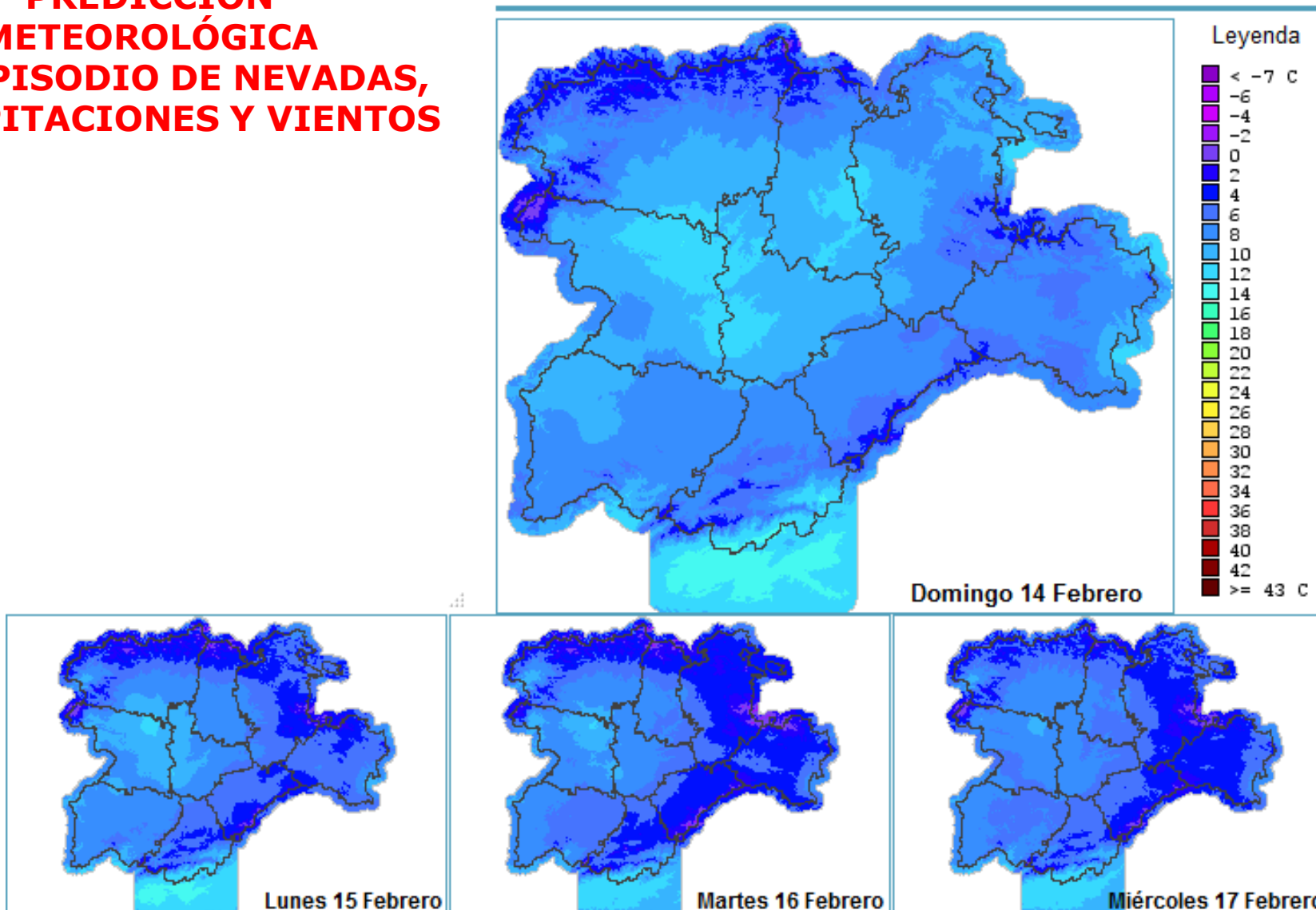
PREDICCIÓN METEOROLÓGICA POR EPISODIO DE NEVADAS, PRECIPITACIONES Y VIENTOS

Predicción de Temperatura Mínima (°C)



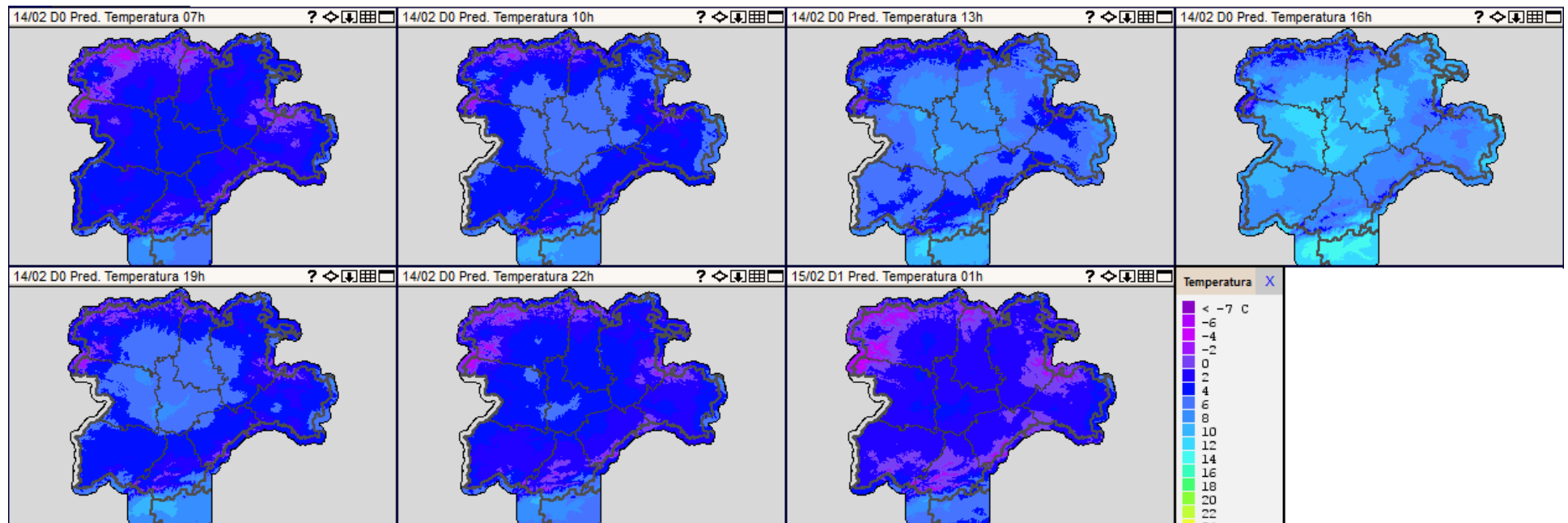
PREDICCIÓN METEOROLÓGICA POR EPISODIO DE NEVADAS, PRECIPITACIONES Y VIENTOS

Predicción de Temperatura Máxima (°C)



PREDICCIÓN METEOROLÓGICA POR EPISODIO DE NEVADAS, PRECIPITACIONES Y VIENTOS

EVOLUCIÓN HORARIA DE TEMPERATURAS



PREDICCIÓN METEOROLÓGICA POR EPISODIO DE NEVADAS, PRECIPITACIONES Y VIENTOS

○ Probabilidad de Helada (%)

