

PREDICCIÓN METEOROLÓGICA POR EPISODIO DE NEVADAS Y VIENTOS

Viernes 8 Feb. a Lunes 11 Feb. 2013



RESUMEN REGIONAL

Para la jornada de hoy probabilidad alta-muy alta de precipitaciones en forma de nieve en el extremo norte de la Región y Sistema Ibérico, siendo media en el este de la Comunidad y Sistema Central y baja o nula en el resto. Para mañana se espera un descenso generalizado de la probabilidad de nieve en toda la Región, siendo media en el norte de la Comunidad y baja en el resto. A partir de la jornada del domingo la probabilidad de precipitación en forma de nieve aumentará notablemente siendo alta-muy alta en los principales sistemas montañosos y extendiéndose a toda la Región en la jornada del lunes. Cota de nieve para la jornada de hoy situada en 600 metros subiendo a 900 metros en las horas centrales situándose mañana por encima de los 700 metros.

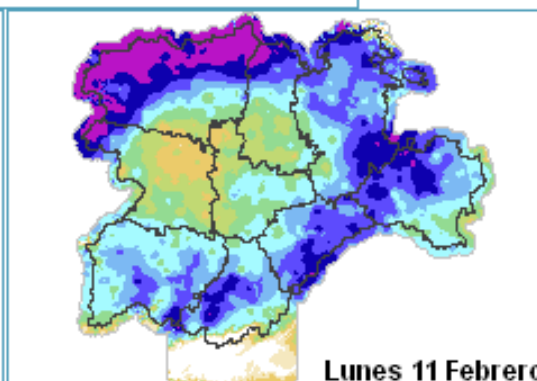
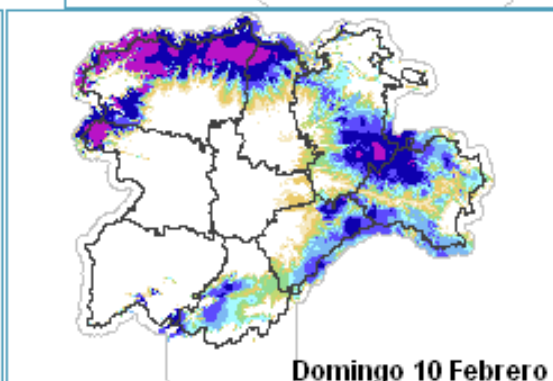
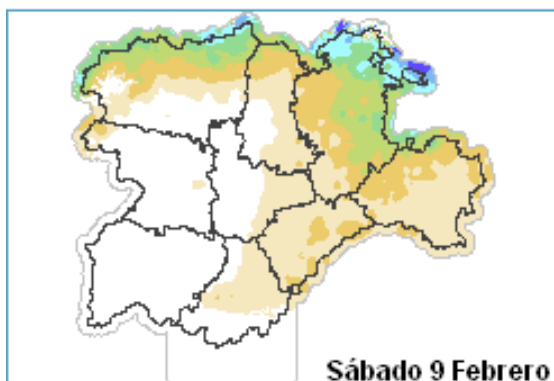
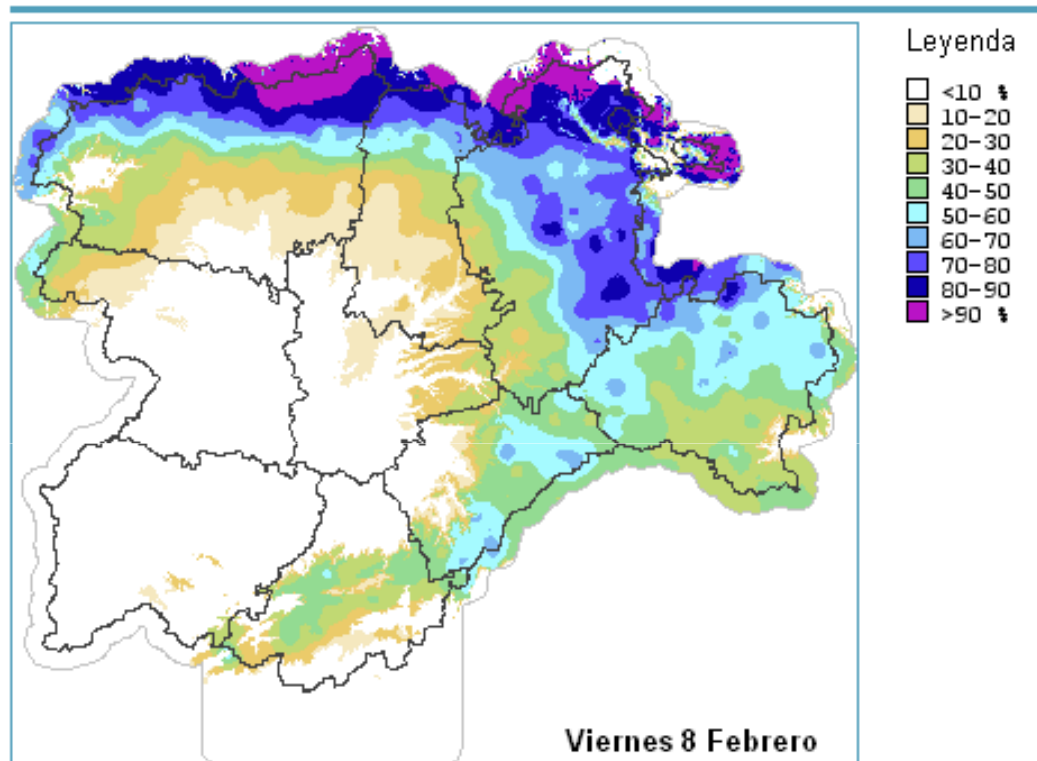
Las rachas máximas previstas para hoy serán de 40-70 km/h en toda la Comunidad, alcanzándose rachas muy fuertes que podrían superar los 90-100 km/h en zonas altas de los principales sistemas montañosos de la Comunidad. Para mañana se espera un descenso moderado en los valores de racha máxima de manera generalizada en toda la Región, de forma que se prevén vientos flojos con intervalos moderados en las zonas montañosas de la Comunidad. Esta situación se intensificará a partir de la jornada del domingo en la cual los vientos serán moderados con intervalos fuertes en zonas altas.

Durante la jornada de hoy las temperaturas tanto máximas como mínimas permanecerán sin cambios o en ligero ascenso. En las próximas jornadas las temperaturas sufrirán un ligero a moderado descenso con heladas débiles, localmente moderadas en zonas altas.

Para información más detallada, consultar en www.meteorologia.jcyl.es o contactar con el Jefe de Sección de Protección Civil de la provincia.

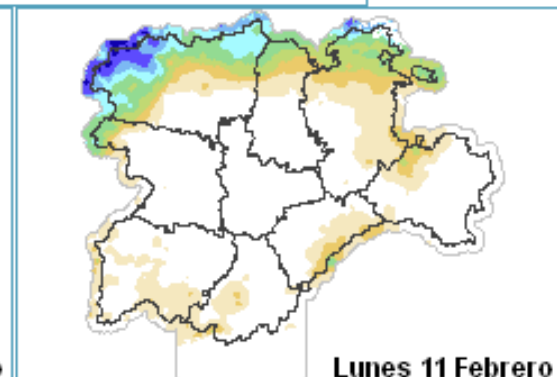
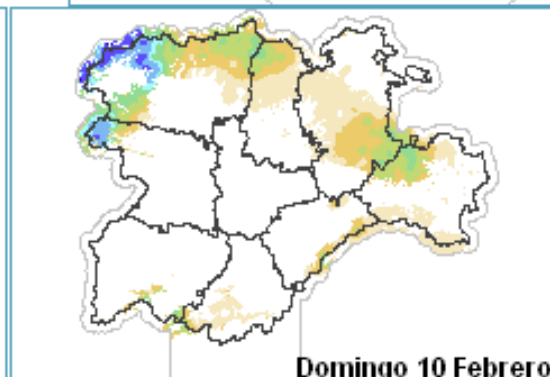
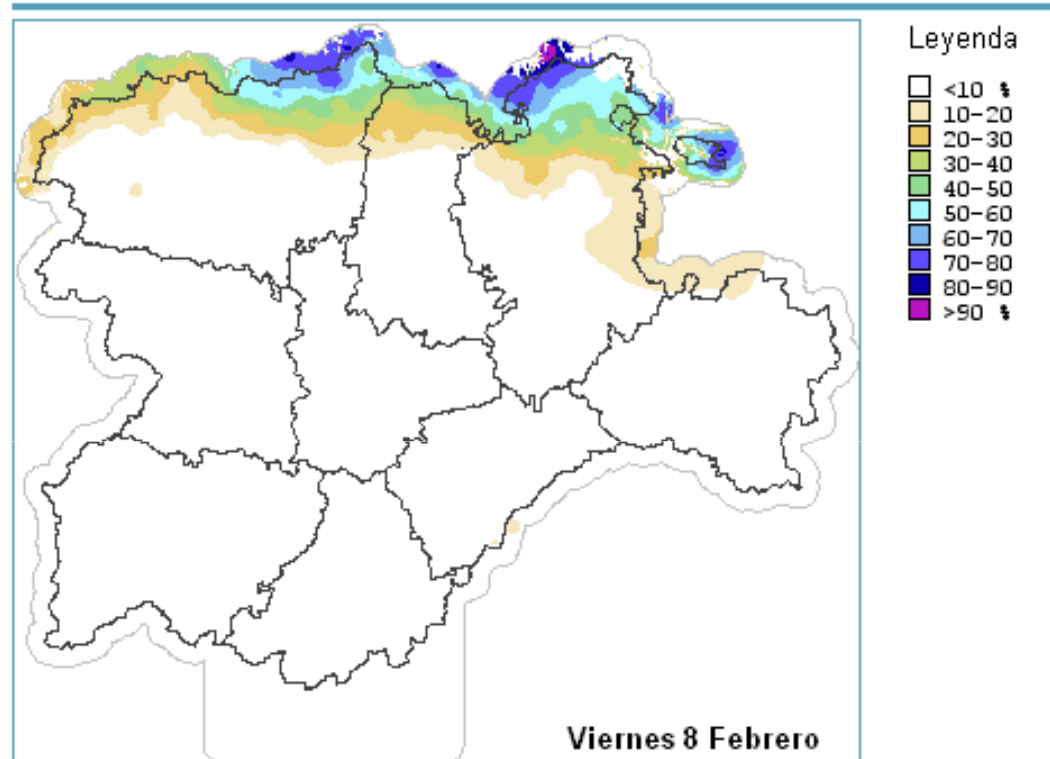
PREDICCIÓN METEOROLÓGICA POR EPISODIO DE NEVADAS Y VIENTOS

Predicción de Ocurrencia de Nieve > 0 mm



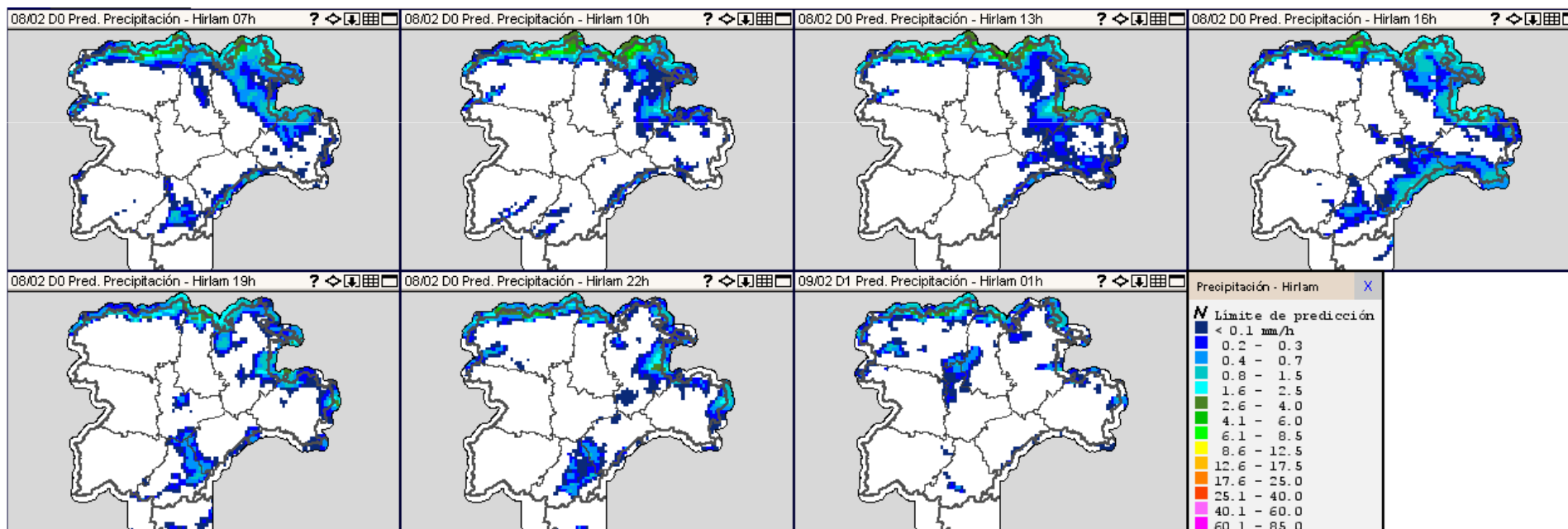
PREDICCIÓN METEOROLÓGICA POR EPISODIO DE NEVADAS Y VIENTOS

Predicción de Ocurrencia de Nieve > 10 mm



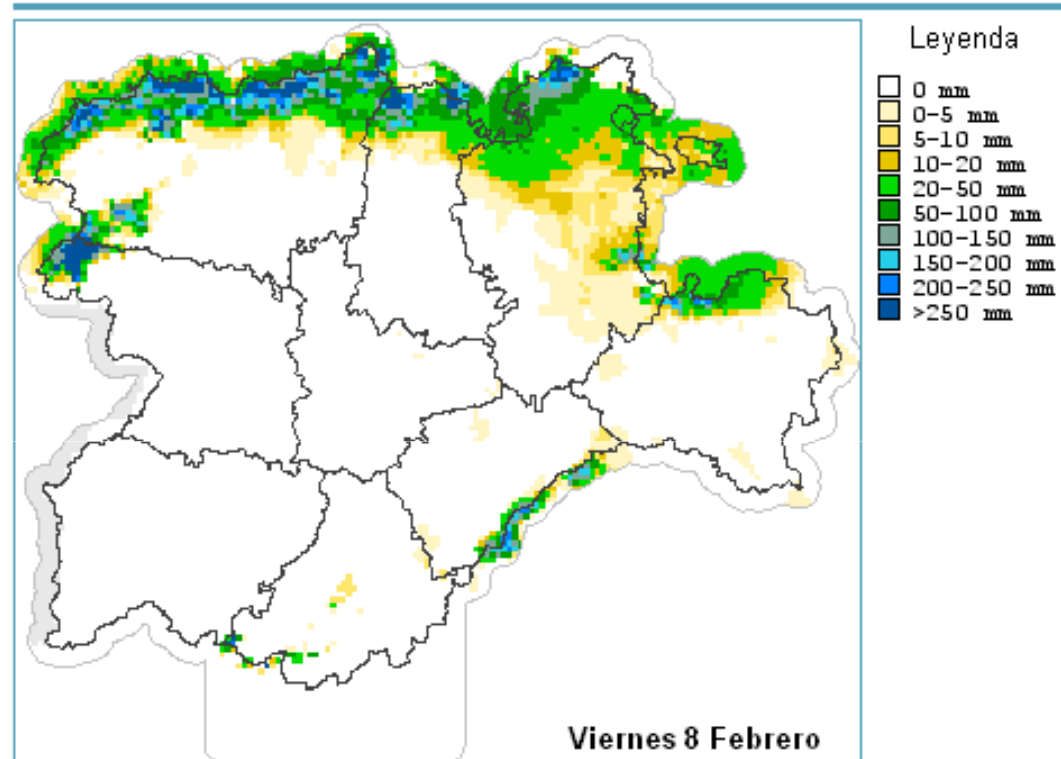
PREDICCIÓN METEOROLÓGICA POR EPISODIO DE NEVADAS Y VIENTOS

EVOLUCIÓN HORARIA DE LA PROBABILIDAD DE PRECIPITACIÓN EN FORMA DE NIEVE



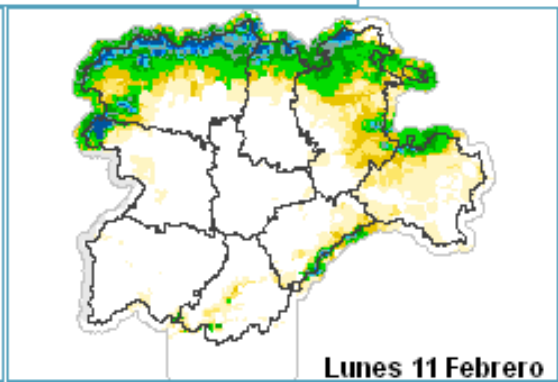
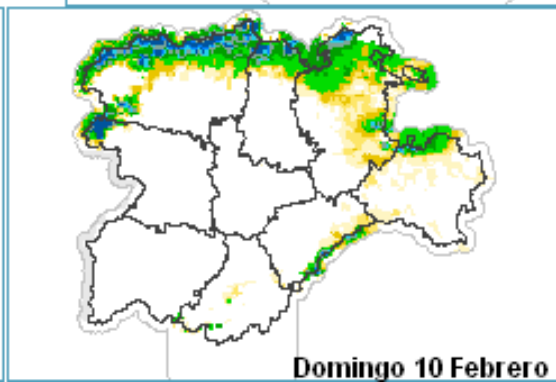
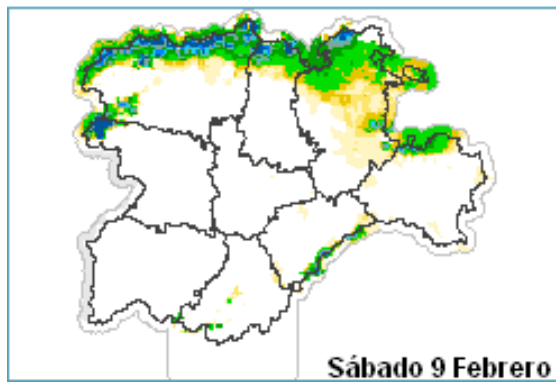
PREDICCIÓN METEOROLÓGICA POR EPISODIO DE NEVADAS Y VIENTOS

Pred. de Espesor Manto de Nieve 50% (mm)



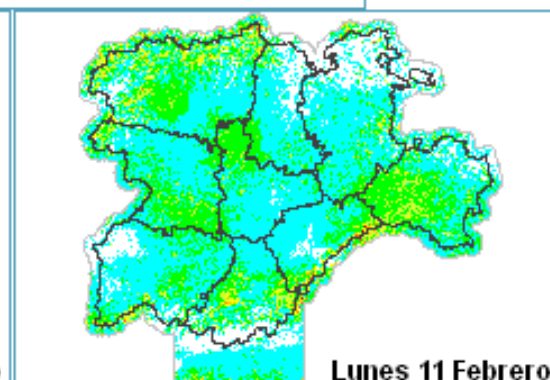
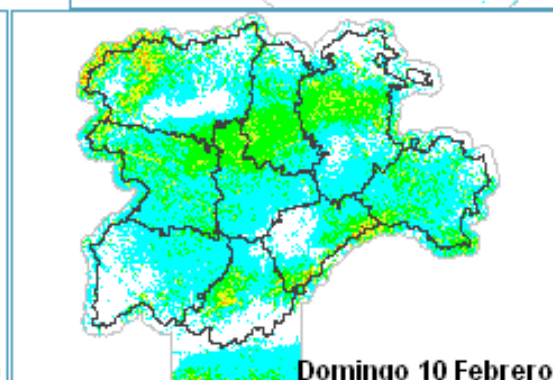
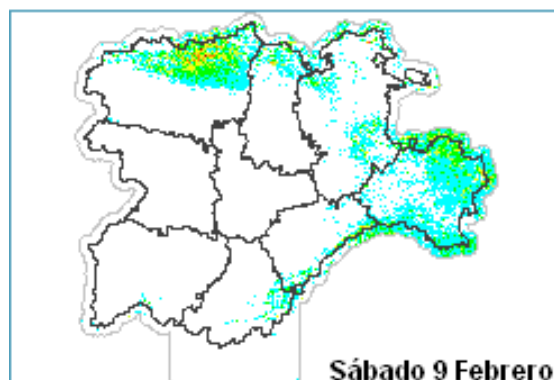
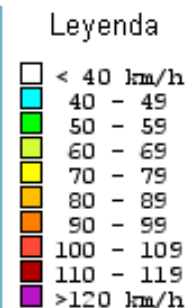
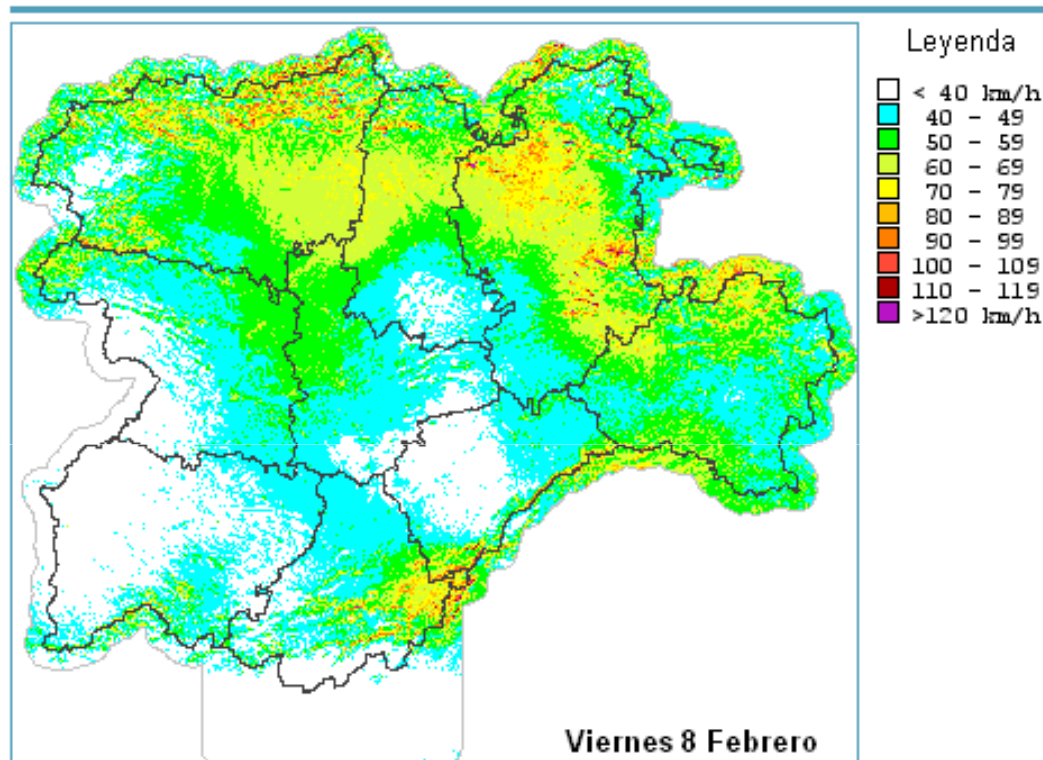
Leyenda

0 mm
0-5 mm
5-10 mm
10-20 mm
20-50 mm
50-100 mm
100-150 mm
150-200 mm
200-250 mm
>250 mm



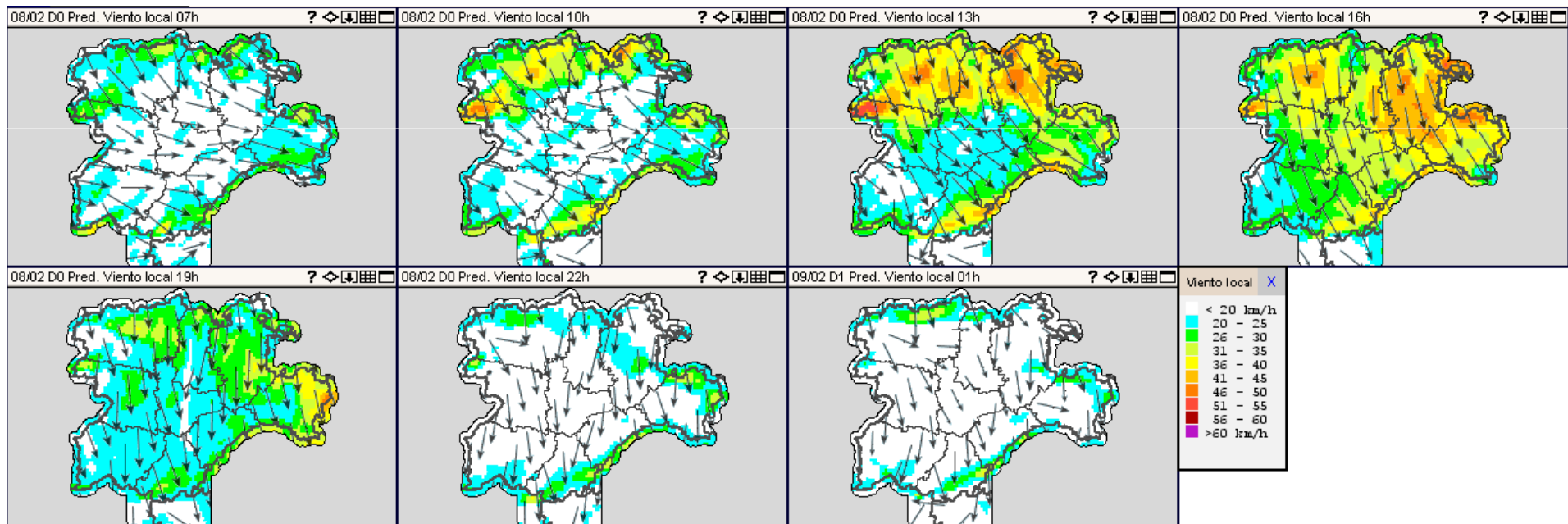
PREDICCIÓN METEOROLÓGICA POR EPISODIO DE NEVADAS Y VIENTOS

Predicción de Racha Máxima (km/h)



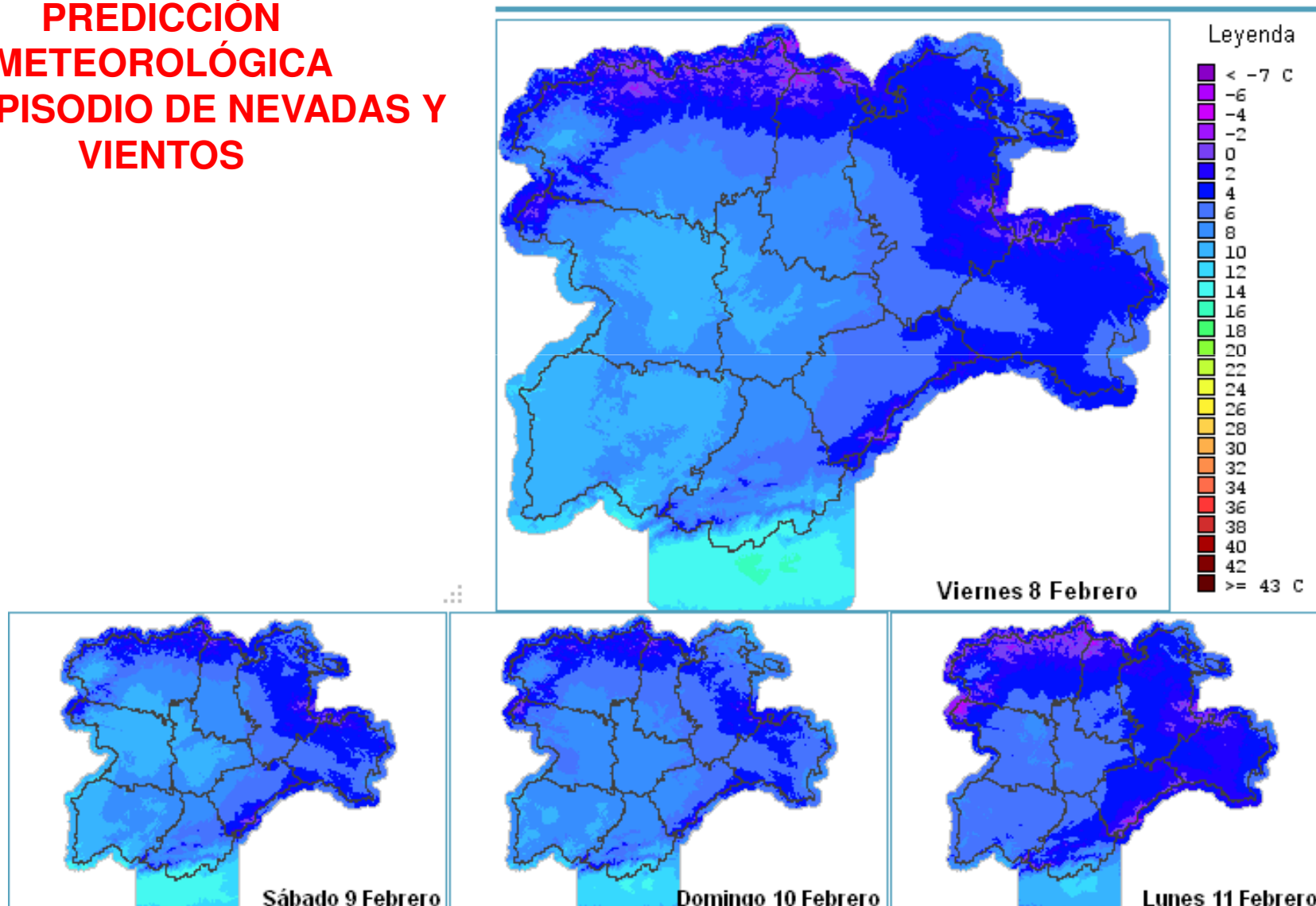
PREDICCIÓN METEOROLÓGICA POR EPISODIO DE NEVADAS Y VIENTOS

EVOLUCIÓN HORARIA DEL VIENTO



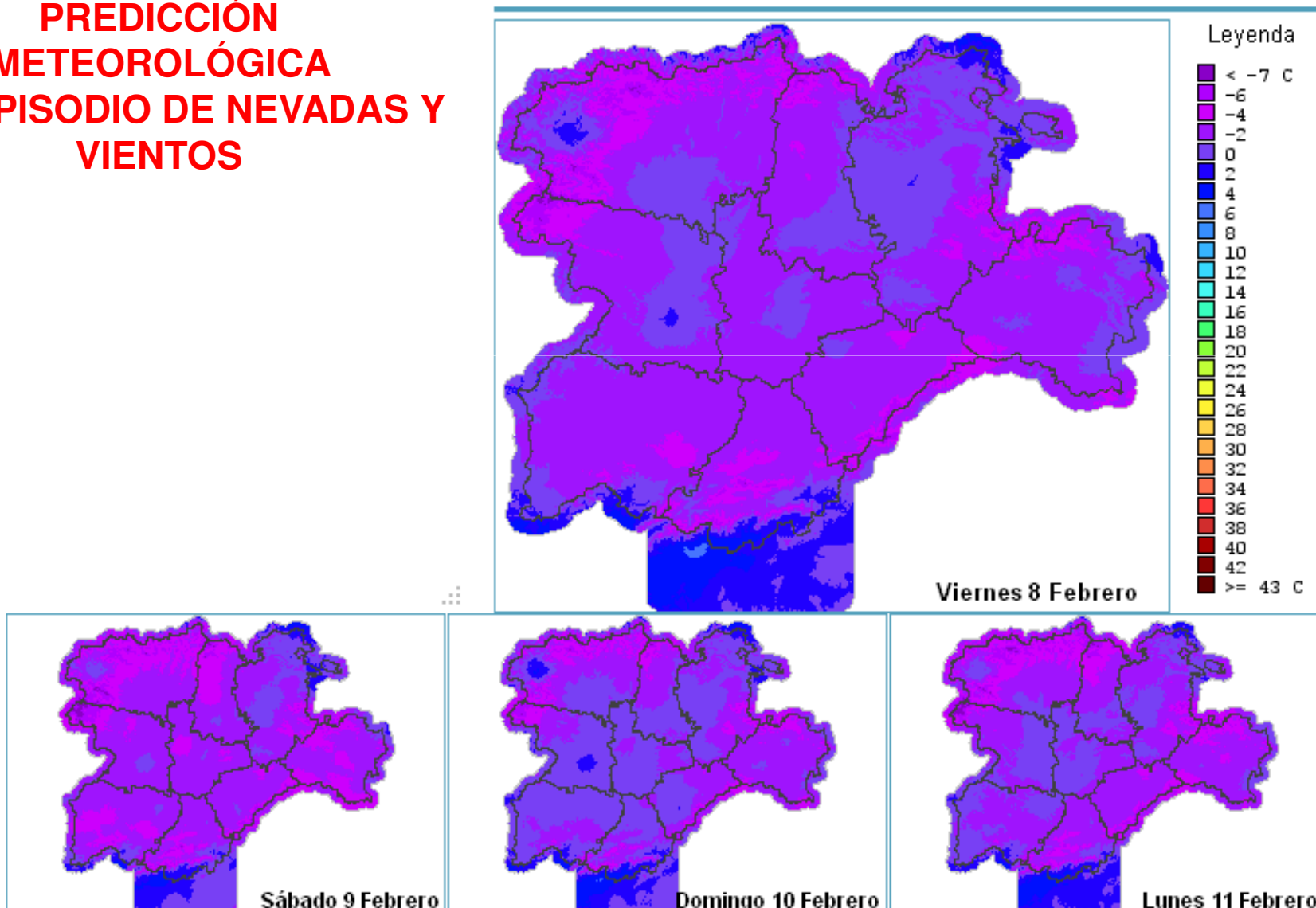
PREDICCIÓN METEOROLÓGICA POR EPISODIO DE NEVADAS Y VIENTOS

Predicción de Temperatura Máxima (°C)



PREDICCIÓN METEOROLÓGICA POR EPISODIO DE NEVADAS Y VIENTOS

Predicción de Temperatura Mínima (°C)



PREDICCIÓN METEOROLÓGICA POR EPISODIO DE NEVADAS Y VIENTOS

○ Probabilidad de Helada (%)

