

PREDICCIÓN METEOROLÓGICA POR LLUVIAS Y VIENTO



Miércoles 2 Nov. a Sábado 5 Nov. 2011

RESUMEN REGIONAL

Para la jornada de hoy se espera una probabilidad alta de precipitaciones en toda la Comunidad, precipitaciones que serán importantes en los principales sistemas montañosos de la región. Para la jornada de mañana, se producirá un aumento generalizado de la probabilidad de precipitación, que descenderá a partir del viernes.

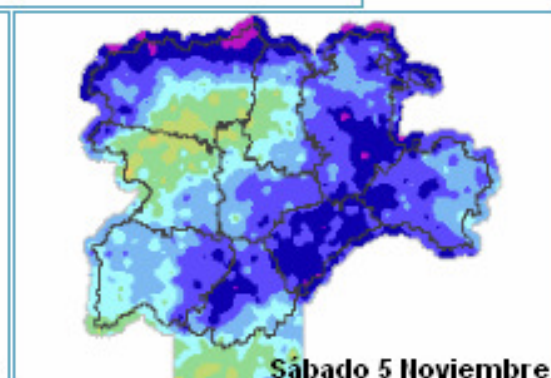
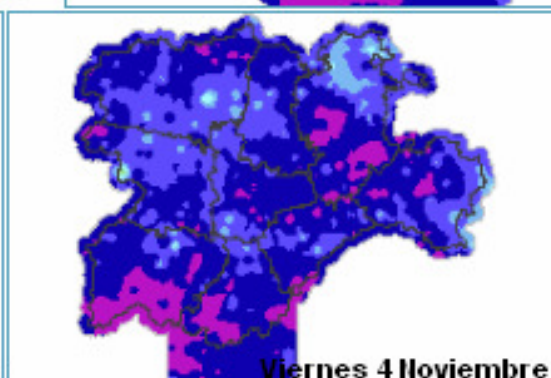
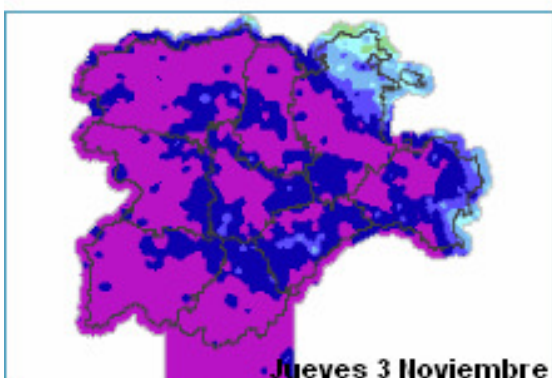
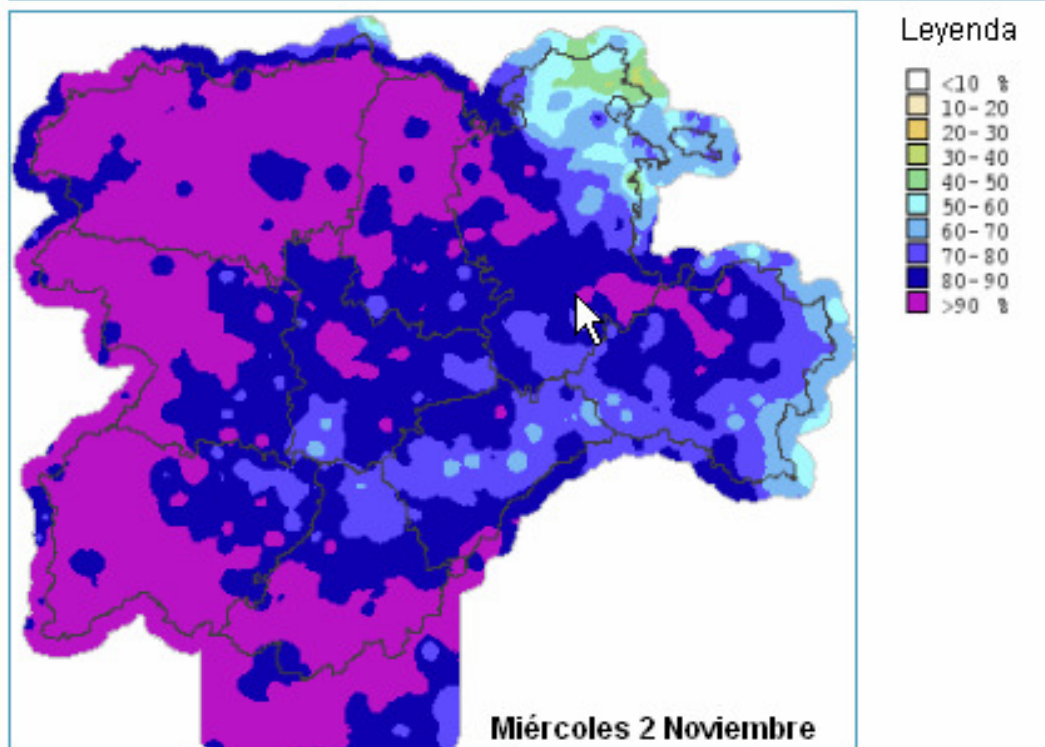
Probabilidad de rachas máximas de 90-100 km/h para la jornada de hoy en el noreste de León y norte de Palencia, así como en cotas altas de los sistemas montañosos de la región, donde podrían alcanzarse los 110 km/h en algunos puntos. Para las jornadas siguientes, se esperan rachas de 60-80 km/h distribuidas por toda la Comunidad, alcanzando valores de 90-100 km/h puntos de montaña, principalmente del norte. Para la jornada de hoy los vientos serán de componente sur.

Para información más detallada, consultar en www.jcyl.es/meteorologia o contactar con el Jefe de Sección de Protección Civil de la provincia.



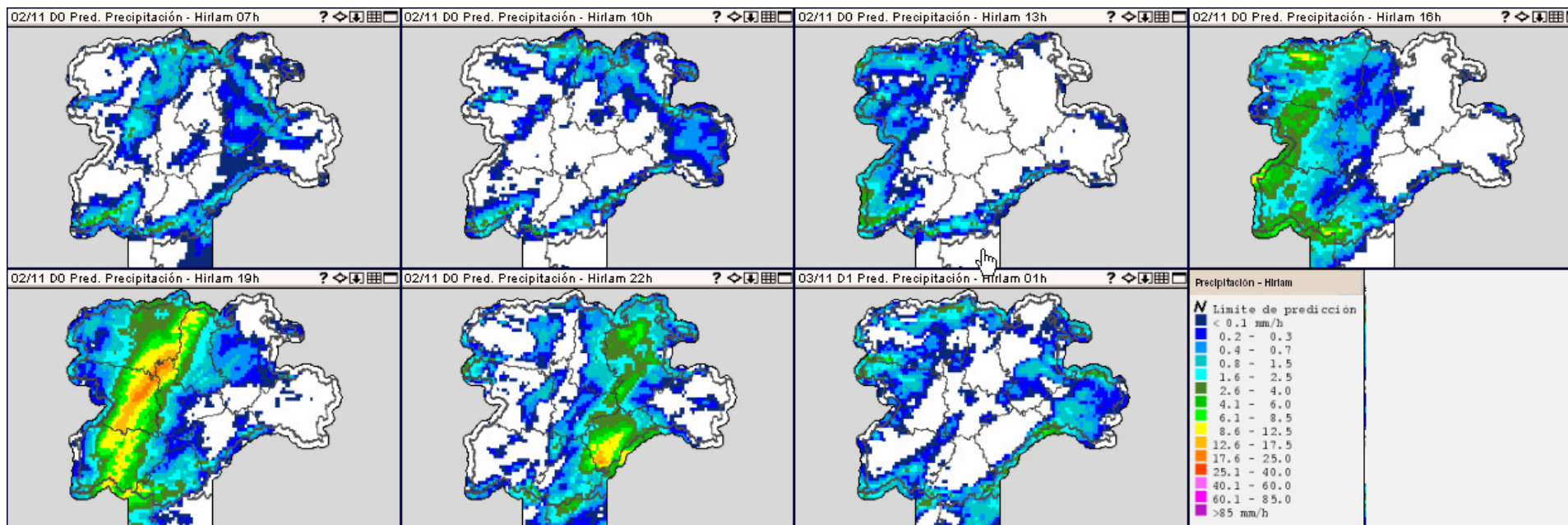
PREDICCIÓN METEOROLÓGICA POR LLUVIAS Y VIENTO

○ Probabilidad de Precipitación > 0 mm



PREDICCIÓN METEOROLÓGICA POR LLUVIAS Y VIENTO

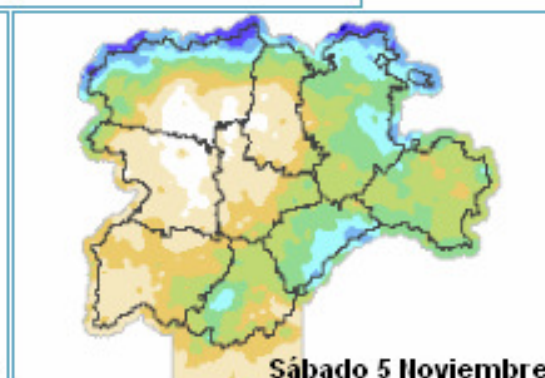
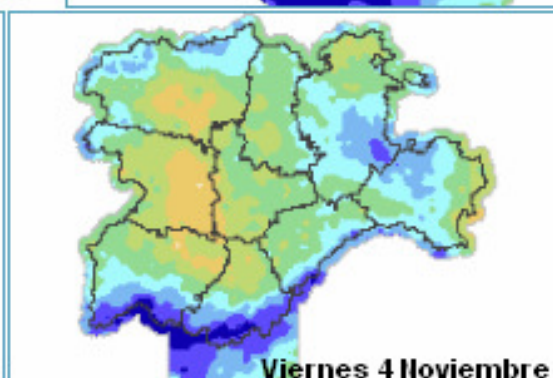
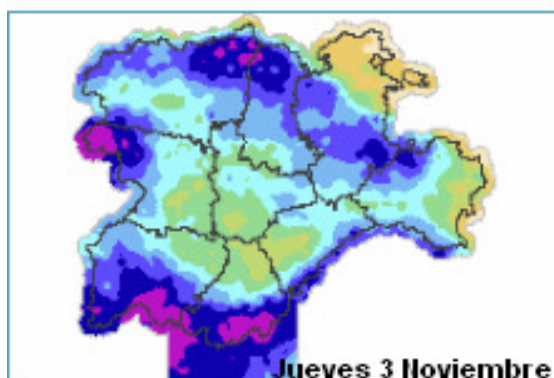
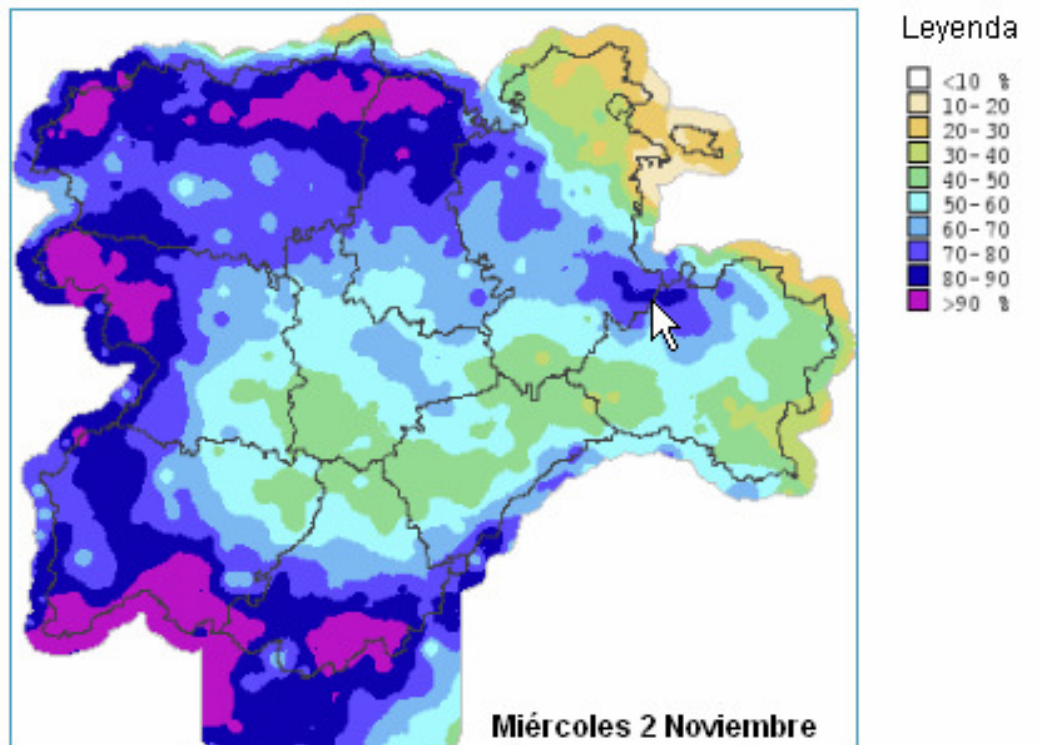
EVOLUCIÓN HORARIA DE LA PROBABILIDAD DE PRECIPITACIÓN





PREDICCIÓN METEOROLÓGICA POR LLUVIAS Y VIENTO

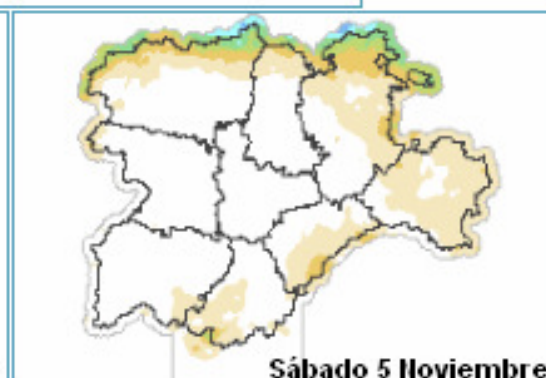
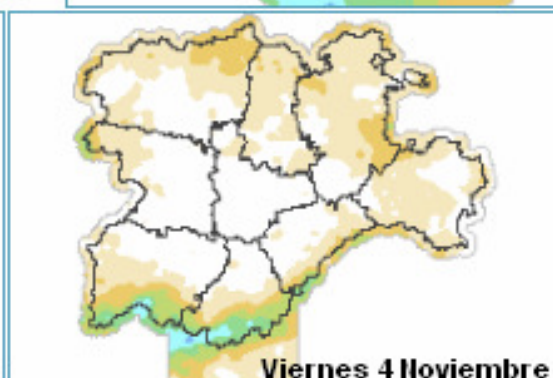
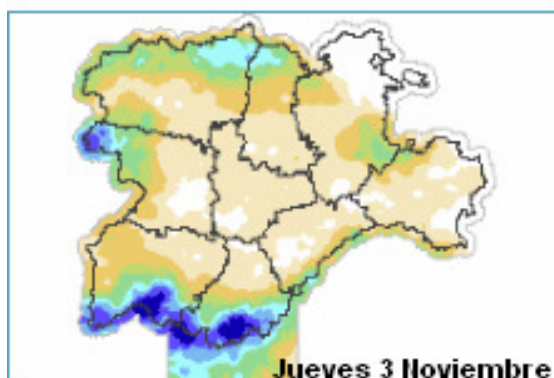
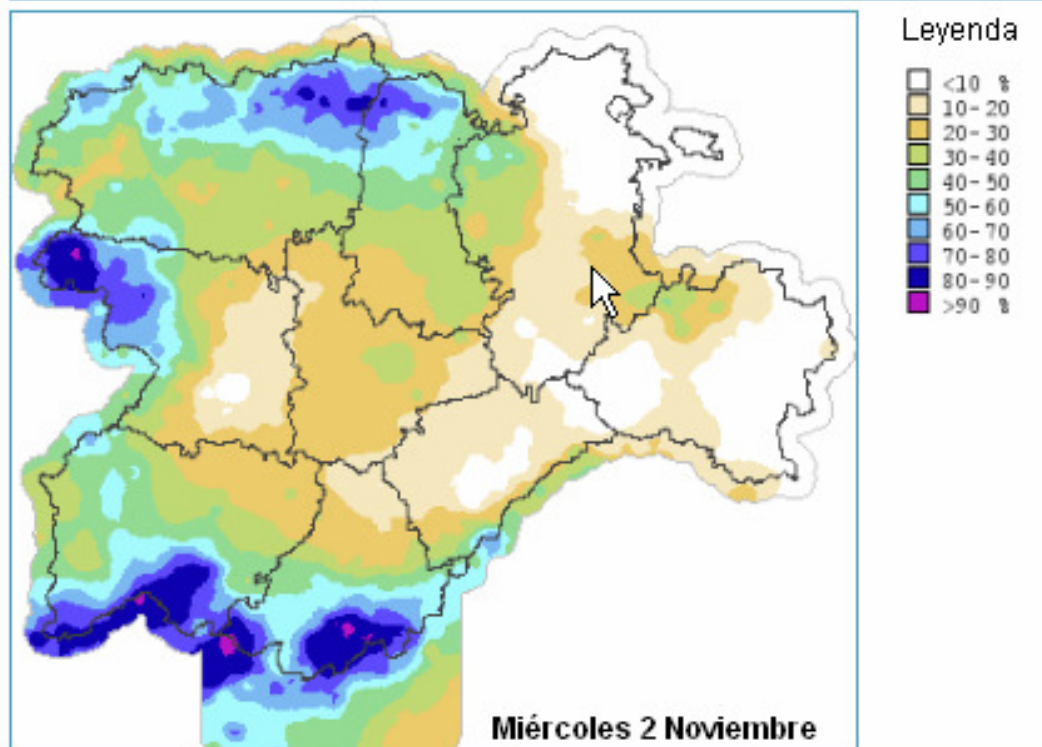
○ Probabilidad de Precipitación > 5 mm





PREDICCIÓN METEOROLÓGICA POR LLUVIAS Y VIENTO

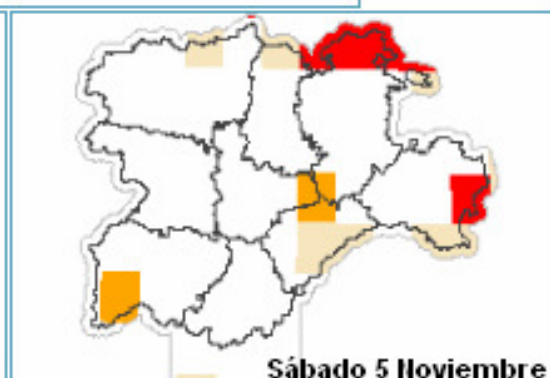
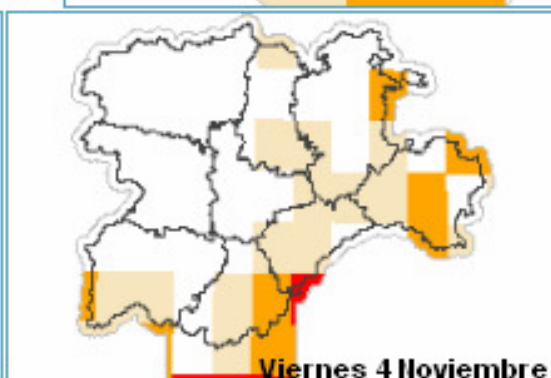
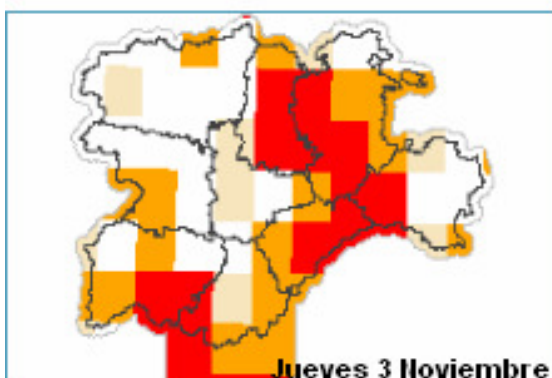
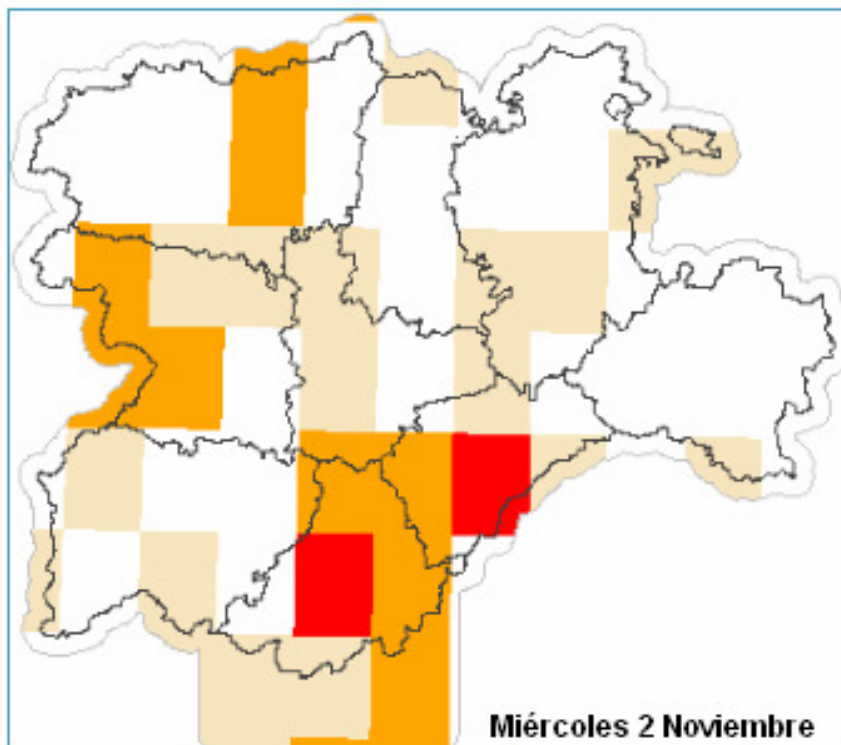
○ Probabilidad de Precipitación > 15 mm





PREDICCIÓN METEOROLÓGICA POR LLUVIAS Y VIENTO

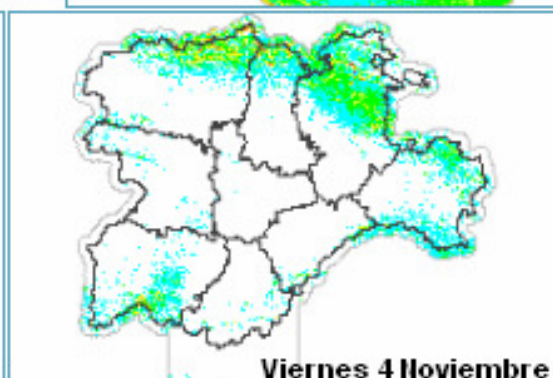
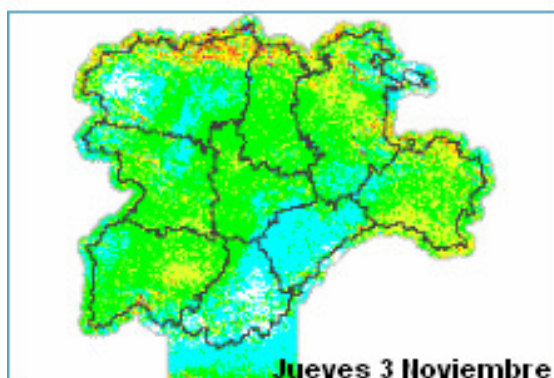
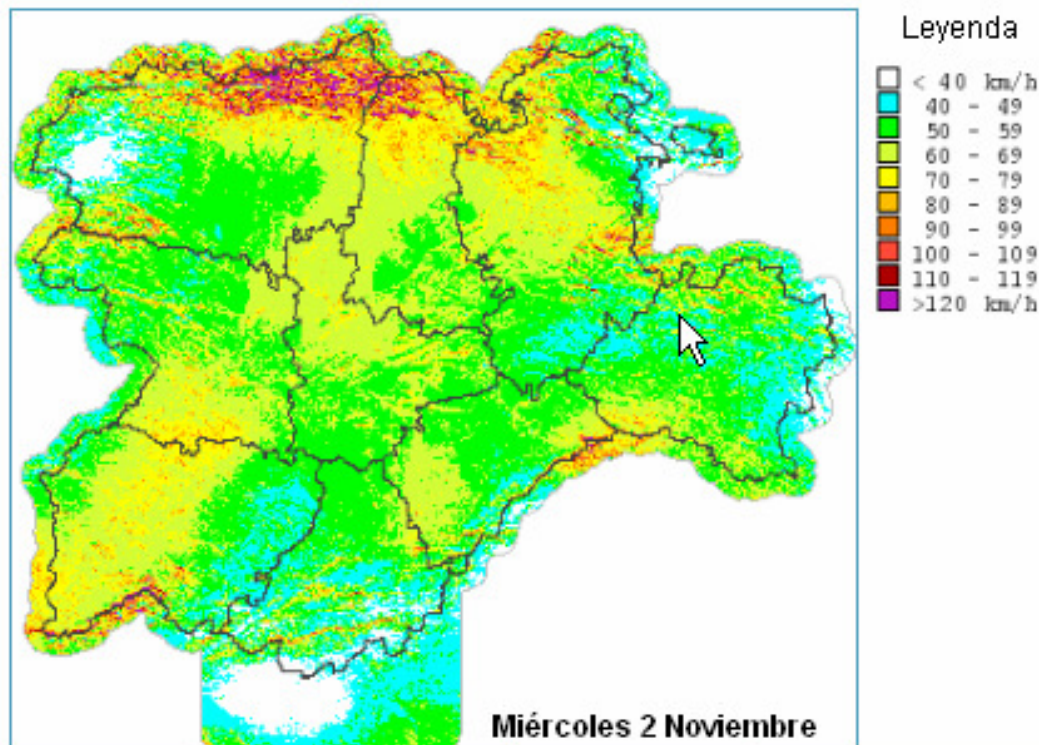
○ Probabilidad de Tormenta





PREDICCIÓN METEOROLÓGICA POR LLUVIAS Y VIENTO

Predicción de Racha Máxima (km/h)



PREDICCIÓN METEOROLÓGICA POR LLUVIAS Y VIENTO

EVOLUCIÓN HORARIA DE VIENTO

