

# BOLETÍN

# TGEE

Red provincial de **Técnicos de Gestión Empresarial y Emprendimiento**



## TGGE Inform@



SOCIEDAD PARA EL DESARROLLO DE LA PROVINCIA DE BURGOS

## sodebur



## Diputación de Burgos

*Orientación y consultoría de empresas y emprendedores.*

# Boletín informativo

1



# TGEE

Red provincial de **Técnicos de Gestión Empresarial y Emprendimiento**

45/ Noviembre 2016

8 de Noviembre de 2016

## Sumario:

- El tema de la Semana
- Subvenciones y ayudas. Otras convocatorias y premios
- Líneas de Financiación
- Talleres, charlas y formación
- Programas Formativos TGEE y actividades de Emprendimiento
- TGEE Noticias
- Ofertas de Empleo

Desde la Red De Técnicos de Gestión Empresarial y de Emprendimiento (TGEE) de la provincia de Burgos ponemos a vuestra disposición esta herramienta de comunicación, para haceros llegar información sobre como poner en marcha vuestro proyecto empresarial, subvenciones, ayudas, actividades y jornadas de formación y cualquier otra información que os pueda resultar útil para los emprendedores de la provincia de Burgos, incluida información relacionada con el ámbito laboral.

Asesoramiento gratuito y personalizado.



**SERVICIO GRATUITO**

Para recibir este boletín y mucho más:

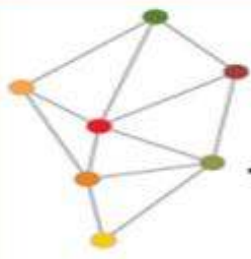
[camino@sodebur.es](mailto:camino@sodebur.es)

**Indicando en Asunto boletín y lugar de residencia**

TGEE AMAYA CAMINO DE SANTIAGO: Estela de Pedro Peñaranda

[www.emprenderural.com](http://www.emprenderural.com)

+ info en Facebook: [emprende rural](#)



# BOLETÍN

## TGEE

Red provincial de **Técnicos de Gestión Empresarial y Emprendimiento**



### TGGE Inform@



SOCIEDAD PARA EL DESARROLLO DE LA PROVINCIA DE BURGOS

### sodebur



### Diputación de Burgos

*Orientación y consultoría de empresas y emprendedores gratis.*



## El tema de la semana

### LA MARCA PERSONAL: PERSONAL BRANDING. CONSEJOS PARA TRABAJAR TU MARCA PERSONAL.



El concepto de **Personal Brading**, en castellano Marca Personal, es un término bastante conocido para toda la gente que se mueve en el mundo del marketing, publicidad y del social media, pero que muchos de los mortales de a pie desconocen su existencia y su importancia.

#### PERSONAL BRADING O MARCA PERSONAL

Personal Branding o Marca Personal es un concepto de desarrollo personal que consiste en ver al individuo como marca, de igual forma que se entienden las marcas comerciales. La huella o el sello que deja alguien en la persona que lo percibe. Por lo que esta entidad debe desarrollarse, fomentarse, transmitirse, cuidarse... a fin de lograr el mayor éxito posible construyendo y desarrollando una buena reputación profesional.

El término de Marca Personal surgió como una técnica de búsqueda de empleo. Te presentas como una entidad relevante a fin de mostrar al público objetivo tus habilidades para lograr un fin, que en este caso sería encontrar un empleo. Con el paso del tiempo el concepto de Personal Brading ha ido creciendo y evolucionando siendo la Web 2.0 el caldo de cultivo perfecto para que crezca la criatura. Las redes sociales son sin duda uno de los lugares idóneos en los que desarrollar tu marca personal.

En España alrededor del 30% de los usuarios que usan la red cuentan con un perfil en alguna red profesional y esto va en

aumento, aunque todavía estamos lejos de países como EEUU, donde LinkedIn es un referente para los procesos de búsqueda de empleados e internet uno de los principales medios de encontrar trabajo.

#### LA IMPORTANCIA DE LA DIFERENCIA

Como todo en la vida, lo diferente es interesante y esta es una de las piedras angulares de la marca personal. Ser diferente, original, destacar en algo donde el resto simplemente está es un punto clave en el éxito de tu marca personal. Un claro ejemplo de éxito de Personal Branding es Risto Mejide, que definió claramente su estilo e imagen, e hizo de la "molestia" su herramienta de marketing. Cada persona tiene sus rarezas, aquello que le hace diferente y especial, y una de las claves del éxito en el Personal Branding es encontrarla y explotarla. Saramago dijo una vez "Existen dos superpotencias en el mundo, una es Estados Unidos, la otra eres tú", todos tenemos el potencial y la capacidad de destacar o diferenciarnos en algo, encuéntralo y tendrás la esencia de tu Marca Personal.

#### PERSONAL BRANDING Y SEO

El concepto del Personal Branding no está sólo presente en las redes sociales, los últimos cambios que está introduciendo Google enfatizando los conceptos de autoría de contenido, dan una relevancia mayúscula al Personal Branding en el posicionamiento en buscadores. Cada usuario como marca y como profesional tiene una repercusión social y de posicionamiento, que influye en su entorno de actuación y da un valor añadido a los proyectos en que participa.



Cada una de las cosas que haces en tu día a día es una oportunidad para dejar impronta de tu marca personal. No las desaproveches, porque cada acción que realizas puede ser una inversión en tu marca. Tú eres tu empresa, tu producto y tu marca, lo demás, espacios donde desarrollarla. Cuando respondes una llamada, te presentas a alguien, intervienes en una conversación, haces un regalo, un comentario en las

Para recibir este boletín y mucho más:

camino@sodebur.es

Indicando en Asunto boletín y lugar de residencia

TGEE AMAYA CAMINO DE SANTIAGO: Estela de Pedro Peñaranda

[www.emprenderural.com](http://www.emprenderural.com)

+ info en Facebook: [emprende rural](#)



### Orientación y consultoría de empresas y emprendedores gratis.

redes sociales, un mail que envías, tu sola presencia, tu ausencia, tu silencio, cuando llegas, cuando te vas, todas son ocasiones para trabajar en tu marca personal. Con todo ello **construyes tu imagen y tu reputación**, que serán tu mejor carta de presentación y tu mejor aval.

Es indiferente que trabajes para una empresa y quieras seguir muchos años en ella, que quieras cambiar de trabajo, que seas emprended@r, freelance, socio, propietari@ de una empresa, profesional liberal, que quieras dar un vuelco a tu carrera o trayectoria, en cualquiera de estos casos y siempre, **eres una marca y debes trabajar para ella.**

Sí, todos somos una marca, porque **somos el reflejo de lo que hacemos y eso es lo que va dejando una huella a nuestro paso.** Si la huella es difusa, nadie te seguirá y nadie te buscará, y las posibilidades de lograr lo que deseas disminuirán. Cuando hablamos de marca, hablamos de crear un sello propio y diferenciador, una imagen que es reflejo de nuestras cualidades y características más destacadas. Hagas lo que hagas, y te dediques a lo que te dediques, **trabaja siempre para tu marca** porque estarás trabajando para ti e invirtiendo constantemente en tu carrera y tu futuro.

**Trabajar para tu marca te dará relevancia en tu empresa, en tu sector de actividad, te servirá para promocionarte, para mejorar tus condiciones laborales, para encontrar trabajo, para vender más, para conseguir más clientes, más contratos.** Te diferenciara del resto por tu manera de hacer las cosas y por lo que aportas a los demás con ello.

Y cuando decimos que **somos una marca personal**, lo somos **24 horas al día y 365 días al año**, porque nuestra marca, si es auténtica y coherente con lo que realmente somos y como somos, estará presente en todo lo que hacemos tanto a nivel profesional como personal. Debes imprimir tu sello no solo en tu trabajo, sino en tus hobbies, en tus colaboraciones profesionales o de voluntariado, y en tus actividades sociales.



### CONSEJOS PARA POTENCIAR TU MARCA PERSONAL

Si quieres dejar huella, aquí te dejamos **7 consejos** para que cada conversación que tengas, cada decisión que tomes y cada acción que emprendas sean una **inversión en tu marca personal:**

**1.- Identifica tus fortalezas, capacidades y habilidades.** Crea tu marca desde tu esencia, tu propósito y tu pasión, sólo así será única y auténtica y te podrá acompañar en cualquier situación. **Cada uno de nosotros tenemos un talento único que nadie más tiene**, y una manera de expresarlo que es sólo nuestra.

¿Qué cosas se te dan bien? ¿Qué actividades hacer mejor que la mayoría? ¿Qué te apasiona? ¿Qué te motiva? ¿Con qué disfrutas? ¿Qué te hace especial y diferente?.

Esto es un arduo trabajo de reflexión y autoconocimiento, que requerirá también una búsqueda sincera de retroalimentación, en la que otras personas pueden ayudarte a ver tus puntos ciegos, que pueden ser vitales en la definición de tu marca. En esta labor te pueden ayudar el [test de fortalezas personales de Seligman](#), y la herramienta de autoconocimiento conocida como [la ventana de Johari](#).

**2.- Busca un eslogan que te defina, será la etiqueta y estela de tu marca.** Puedes empezar **construyendo una historia que exprese bien lo que eres**, lo que haces, como lo haces, para que lo haces, qué quieres transmitir con ello a los demás, y lo más importante, qué buscas lograr con ello, cuál es tu meta.





*Orientación y consultoría de empresas y emprendedores gratis.*

Indaga más profundamente en la historia, extrae puntos clave que te llamen la atención, crea un mapa mental con ellos, déjalo reposar unos días, deja que tu mente inconsciente trabaje por ti. Vuélvelo a mirar pasados unos días, escucha que te dice, te susurrara tu eslogan: quien eres y cómo quieres que los demás te vean. Tu eslogan es lo que te precede y lo que dejas cuando te vas.



**3.- Define lo que ofreces y busca a tu público. Busca en lo que haces y como lo haces, lo que aporta a los demás, que problema resuelve, que facilita, que necesidad cubre, y hazlo ver.** Si eres una persona muy segura aportarás seguridad a los demás y todo lo que hagas estará impregnado de ello y te buscarán por eso. Lo mismo si eres una persona muy serena, te buscarán porque aportas serenidad.



Si ya tienes claro lo que aportas, ha llegado el momento de **buscar a quién lo necesita, lo valora, lo aprecia y le interesa.** Busca también a quién tu quieres que lo sepa, lo conozca, lo vea o lo escuche. Entre todos ellos están tus potenciales clientes, socios, colaboradores, empleadores,

prescriptores. Todos son una oportunidad para hacer crecer tu marca.

**4.- Comunica, cuenta, vende. Vende tu marca,** no se trata de presumir, se trata de hacer ver lo que puedes aportar. Se claro y preciso acerca de los beneficios que ofreces, y antes de ofrecer pregunta, interesante por las necesidades, motivaciones y deseos de quien tienes enfrente, busca la conexión con lo que tu haces y aportas, y saltara la chispa.

4



Muévete, haz lo posible porque te conozcan, colabora, participa, cuanta más gente te vea en acción más estas poniendo en valor tu marca. Busca siempre poder participar en actividades o proyectos, dentro y fuera de tu trabajo, que te permitan mostrar lo que haces y como, y a las personas o grupos que te interesan.

Escribe la historia de tu marca y cuéntala siempre que se presente la ocasión. A las personas nos resulta más fácil acordarnos de una historia y nos ayudan a conectar e identificarnos con su relato.



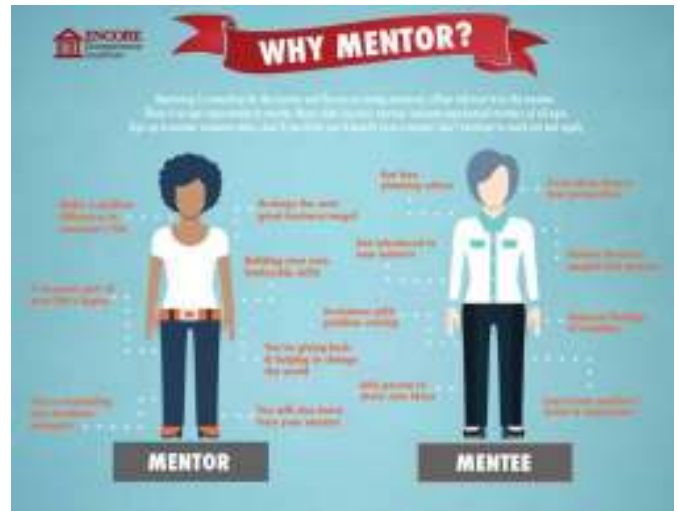


### Orientación y consultoría de empresas y emprendedores gratis.

Genera conexiones y conversaciones, te llevarán a un mundo de posibilidades y colaboraciones que potenciarán tu marca.

**5.- Lidera estratégicamente tu marca.** Selecciona estratégicamente los **proyectos en los que te involucras**, las acciones que llevas a cabo, las decisiones que tomas y las personas de las que te rodeas. Hazte siempre estas preguntas ¿me alejan o me acercan al logro de mi meta? ¿Refuerzan o disminuyen el valor de mi marca? ¿Multiplican o dividen el impacto de mi marca?

**Rodéate de gente con la que brilles, crezcas y fluyes**, ahí está tu tribu. Huye de relaciones que te desgastan, te quitan energía y ponen en peligro el valor de tu marca, tu imagen o reputación.



El psicólogo de Harvard David McClelland dice que las personas con las que te asocias diariamente son responsables en un 95% de tu éxito o tu fracaso. Escógelas estratégicamente y mira siempre más allá, quien hoy es tu proveedor, mañana puede ser tu socio, quien hoy es tu cliente, mañana puede ser tu colaborador.

**6.- Búscate un mentor o mentora, será el mejor embajador de tu marca.** Los **mentor@s** se caracterizan por tener una **buena reputación en su ámbito de actuación y entorno**, son personas con influencia, personas conocidas y con contactos, y que saben apreciar el potencial en las personas.

**Un mentor te ayudara a reflexionar sobre tu talento**, donde ponerlo en valor y como sacarle el máximo partido. Te ayudara a relacionarte y darte visibilidad. Te dará feedback sobre lo que haces y los resultados que obtienes. Te ayudara a ser más estratégico y a liderar tu carrera.

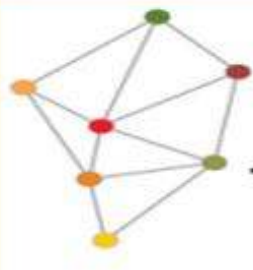
**7.- No eres tu rol, eres tu marca.** Ten presente siempre que lo importante y lo que te define no es el rol que desempeñas, sino **la marca que imprimes en cada rol que desarrollas**. El rol puede cambiar, pero tu marca debe dejar huella en todos ellos.



Después de todo esto, si aún no has comenzado a trabajar en tu marca personal, ¿A qué estás esperando?



**¡¡Atrévete!!**



Orientación y consultoría de empresas y emprendedores gratis.



## Subvenciones y Ayudas

6

AYUDAS A EMPRENDEDORES				
ENTIDAD	CONVOCATORIA	AYUDA	INFORMACION	PLAZO
SODEBUR	<a href="#">Ayudas a la transferencia de negocios en el medio rural 2016</a>	Hasta 5.000€ por transferencia de negocios	BOP 11/04/2016	31/12/2016
Banco Santander	<a href="#">Programa Santander YUZZ "Jóvenes con Ideas"</a>	Premios de 10.000 a 30.000€ y asesoramiento ideas innovadoras (jóvenes 18 a 31 años)	<a href="http://www.yuzz.org">www.yuzz.org</a>	02/12/2016
SEPE	<a href="#">Tarifa plana y bonificaciones seguridad social para autónomos</a>	Cuotas de seguridad social: 50€ durante 6 meses, reducción 50% meses 6-12 y 30% meses 12-18 (otros 12 meses menores 30 años o mujeres menores 35)	<a href="http://www.sepe.es">www.sepe.es</a>	Abierta
Obra Social "la Caixa"	<a href="#">Ayudas para jóvenes autónomos (menores de 30 años)</a>	75€ de la cuota de cotización a la Seguridad Social durante 6 meses	<a href="http://www.creemosenlosjovenes.es">www.creemosenlosjovenes.es</a>	Hasta fin de presupuesto
SEPE	<a href="#">Capitalización de la prestación por desempleo</a>	100% para inversiones/capital social y/o cuotas mensuales Seguridad Social	<a href="http://www.sepe.es">www.sepe.es</a>	Previo inicio actividad
SEPE	<a href="#">Compatibilidad prestación por desempleo y trabajo por cuenta propia</a>	100 % de la prestación por desempleo durante máximo 270 días (9 meses)	<a href="http://www.sepe.es">www.sepe.es</a>	15 días desde inicio actividad
Junta de Castilla y León	<a href="#">Subvenciones fomentar el autoempleo jóvenes Sistema Nacional de Garantía Juvenil</a>	Máximo 10.000 euros, altas autónomos entre 01/10/2015 y 31/10/2016	BOCYL 27/04/2016	15/11/2016
SODENA, Desarrollo de Navarra	<a href="#">Aceleradora Orizont Empresas Sector Agroalimentario</a>	Hasta 110.000€ apoyo financiero, 6 meses de aceleración Navarra y red de mentores	<a href="http://www.orizont.es">www.orizont.es</a>	Plazo abierto

AYUDAS A EMPRESAS				
ENTIDAD	CONVOCATORIA	AYUDA	INFORMACION	PLAZO
ADE, Junta de Castilla y León	<a href="#">Subvenciones a proyectos empresariales promovidos por emprendedores</a>	Ayuda a fondo perdido del 50 al 60% del coste subvencionable (inversión entre 20.000 y 100.000€)	BOCYL 29/06/2016	Abierto
ADE, Junta de Castilla y León	<a href="#">Subvenciones destinadas a financiar proyectos empresariales de inversión de PYMES</a>	20% medianas empresas y 30% pequeñas empresas, inversión entre 100.001 y 900.000€ (50.000€ microempresas)	BOCYL 29/06/2016	Abierto

Para recibir este boletín y mucho más:

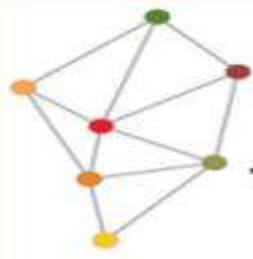
[camino@sodebur.es](mailto:camino@sodebur.es)

Indicando en Asunto boletín y lugar de residencia

TGEE AMAYA CAMINO DE SANTIAGO: Estela de Pedro Peñaranda

[www.emprenderural.com](http://www.emprenderural.com)

+ info en Facebook: [emprende rural](#)



Orientación y consultoría de empresas y emprendedores gratis.

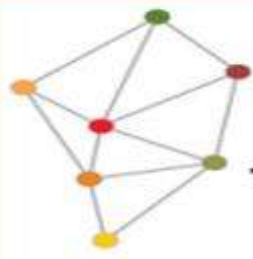
Ministerio de Hacienda	<a href="#">Incentivos regionales: industrias transformadoras, agroalimentarias, establecimientos de turismo</a>	Inversiones superiores a 900.000€, hasta el 10% de la inversión	BOE 03/01/1986	Abierto
------------------------	--	---	----------------	---------

### AYUDAS LEADER PARA DESARROLLO RURAL

ENTIDAD	CONVOCATORIA	AYUDA	INFORMACION	PLAZO
Junta de Castilla y León	Régimen de ayudas «LEADER» del Programa de Desarrollo Rural de Castilla y León 2014-2020	Hasta el 20% y el 30% proyectos productivos de pequeñas y medianas empresas	BOP 21/06/2016	31/12/2021
ASOPIVA, Asociación Pinares El Valle	Ayudas Leader 2014-2020	<a href="http://biodiversidad.asopiva.com">http://biodiversidad.asopiva.com</a>	BOP 01/08/2016	31/12/2021
ADECO-CAMINO	Ayudas Leader 2014-2020	<a href="http://www.adecocamino.es/ayudas/">http://www.adecocamino.es/ayudas/</a>	BOP 04/08/2016	31/12/2021
AGALSA	Ayudas Leader 2014-2020	<a href="http://www.sierradelademanda.com/es/agalsal/?idsec=381">www.sierradelademanda.com/es/agalsal/?idsec=381</a>	BOP 09/08/2016	31/12/2021
ADECO-BUREBA	Ayudas Leader 2014-2020	<a href="http://www.adecobureba.com/nosotros/leader/">http://www.adecobureba.com/nosotros/leader/</a>	BOP 09/08/2016	31/12/2021
ADECOAR	Ayudas Leader 2014-2020	<a href="http://www.adecoar.com/leader2020.html">www.adecoar.com/leader2020.html</a>	BOP 10/08/2016	31/12/2021
CEDER MERINDADES	Ayudas Leader 2014-2020	<a href="http://www.lasmerindades.com/proyectos/leader.html">www.lasmerindades.com/proyectos/leader.html</a>	BOP 22/08/2016	31/12/2021
ADRI RIBERA	Ayudas Leader 2014-2020	<a href="http://www.riberadeldueroburgalesa.com/presentacion.php">www.riberadeldueroburgalesa.com/presentacion.php</a>	BOP 16/09/2016	31/12/2021
ADECO-BUREBA	Ayudas Leader proyectos de carácter no productivo	<a href="http://www.adecobureba.com/nosotros/leader/">http://www.adecobureba.com/nosotros/leader/</a>	BOP 13/10/2016	13/01/2017

### AYUDAS CONTRATACIÓN DE TRABAJADORES

ENTIDAD	CONVOCATORIA	AYUDA	INFORMACION	PLAZO
Ministerio de Empleo y Seguridad Social	<a href="#">Contratación Indefinida jóvenes Sistema Nacional de Garantía Juvenil</a>	Bonificación de 300 € cuotas Seguridad Social durante 6 meses, jóvenes menores de 30 años	<a href="http://www.empleo.gob.es">www.empleo.gob.es</a>	2015-2016
Ministerio de Empleo y Seguridad Social	<a href="#">Contratación a tiempo parcial con vinculación formativa jóvenes Sistema Nacional de Garantía Juvenil</a>	Bonificación 75 a 100% cuotas Seguridad Social durante 12-24 meses, compatibilizar formación y empleo	<a href="http://www.empleo.gob.es">www.empleo.gob.es</a>	2015-2016
Fundación Michelin	<a href="#">Ayudas pymes para la contratación de personas en riesgo de exclusión (zona Aranda de Duero)</a>	1.000€ por contrato a tiempo completo (mayores de 45 años; con discapacidad; parados de larga duración o perceptores de Renta Garantizada de Ciudadanía)	<a href="http://www.fundacionmichelin.es">www.fundacionmichelin.es</a>	Desde 01/01/2016
Junta de Castilla y León	<a href="#">Subvenciones fomento de empleo estable por cuenta ajena de los jóvenes del Sistema Nacional de Garantía Juvenil</a>	8.000€ por contrataciones indefinidas (mujeres 8.500€)	BOCYL 05/07/2016	15/11/2016



Orientación y consultoría de empresas y emprendedores gratis.

Junta de Castilla y León	<a href="#">Ayudas costes salariales de los trabajadores con discapacidad en Centros Especiales de Empleo 2016</a>	50 % del Salario Mínimo Interprofesional de 01/12/2015 a 30/11/2016	BOCYL 28/12/2015	05/12/2016
Junta de Castilla y León	<a href="#">Subvenciones complementar costes salariales de trabajadores con discapacidad con especiales dificultades en Centros Especiales de Empleo</a>	10% del salario mínimo correspondiente al puesto de trabajo, de 01/12/2015 a 30/11/2016	BOCYL 25/05/2016	05/12/2016

### AYUDAS AGRICULTURA, GANADERÍA Y ALIMENTACIÓN

ENTIDAD	CONVOCATORIA	AYUDA	INFORMACION	PLAZO
Junta de Castilla y León	<a href="#">Ayudas para paliar los daños producidos por lobos y perros asilvestrados a diferentes tipos de ganado</a>	Ganado vacuno: 770 €, ovino y caprino: 300 €, equino: 440 €, daños hasta 31 de diciembre de 2016	BOCYL 30/09/2016	1 mes desde siniestro o convocatoria
Junta de Castilla y León	<a href="#">Ayuda a la reducción voluntaria de producción de leche de vaca</a>	Ayuda a los productores de vacuno de leche que reduzcan la producción de leche durante un periodo de tres meses	BOCYL 13/09/2016	07/12/2016
Junta de Castilla y León	<a href="#">Pagos compensatorios derivados de los daños producidos por el lobo en las explotaciones ganaderas</a>	Zona bajo Duero. Ovino-caprino: 75 a 140€, Vacuno: 385 a 1.200€, Equino: 200 a 845€, Porcino: 40 a 600€	BOCYL 30/05/2016	1 mes desde siniestro (informe 48h)

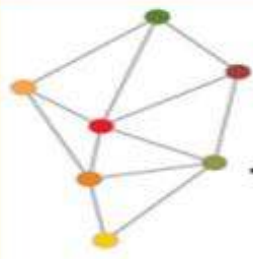
### SECTOR TURISMO

ENTIDAD	CONVOCATORIA	AYUDA	INFORMACION	PLAZO
Ministerio de Industria, Energía y Turismo. IDAE	<a href="#">Ayudas para la Rehabilitación Energética de Edificios existentes (Programa PAREER-CRECE)</a>	Ayudas y préstamos actuaciones integrales en edificios residenciales y hoteleros de mejora de eficiencia energética: mínimo 30.000€ y máximo 4.000.000€	BOE 05/05/2015 www.idae.es	31/12/2016

### AYUDAS INTERNACIONALIZACIÓN

ENTIDAD	CONVOCATORIA	AYUDA	INFORMACION	PLAZO
ADE, Junta de Castilla y León	<a href="#">Subvenciones destinadas a financiar proyectos de expansión internacional de las PYMES</a>	40 a 50% sobre los costes subvencionables, con el límite máximo de 50.000 euros	BOCYL 29/06/2016	Abierto
ICEX España Exportación e Inversiones	<a href="#">Ayudas sin contraprestación a las asociaciones y federaciones de exportadores</a>	Actividades de promoción 2016	BOE 21/12/2015	01/12/2016





*Orientación y consultoría de empresas y emprendedores gratis.*

ICEX España Exportación e Inversiones	<a href="#">Programa ICEX-NEXT de apoyo a la internacionalización de la PYME española</a>	Máximo 13.270 euros por empresa y programa de asesoramiento de 60 horas	BOE 31/12/2015	15/12/2016
ICEX España Exportación e Inversiones	<a href="#">Plan ICEX TARGET USA para 2016</a>	50% del gasto, máximo de 30.000 euros por beneficiario	BOE 27/10/2016	11/11/2016

### AYUDAS NUEVAS TECNOLOGÍAS I+D+I

ENTIDAD	CONVOCATORIA	AYUDA	INFORMACION	PLAZO
Cámara de Comercio	<a href="#">Ayudas a PYMES y autónomos para el desarrollo de Diagnósticos de Innovación Comercial del Plan de Comercio Minorista</a>	Realización de Diagnósticos individualizados e informe de recomendaciones de mejora	<a href="http://www.camaraburgos.com">www.camaraburgos.com</a>	22/11/2016
Cámara de Comercio de Miranda de Ebro	Ayudas para Diagnósticos de Innovación Comercial del Plan de Comercio Minorista	Diagnósticos de innovación pymes sector comercio Miranda de Ebro y Briviesca	BOP 18/10/2016	18/11/2016
ADE, Junta de Castilla y León	<a href="#">Subvenciones dirigidas a Planes Estratégicos de empresas en materia de I+D</a>	Porcentaje máximo de ayuda hasta el 70%, presupuesto mínimo 2.000.000€	BOCYL 29/06/2016	Abierto
ADE, Junta de Castilla y León	<a href="#">Subvenciones para la realización de proyectos de desarrollo de las Tecnologías de la Información y Comunicaciones de las PYMES</a>	Proyectos de desarrollo experimental, entre 40.000 y 175.000€, por autónomos y Pymes del sector TIC	BOCYL 14/07/2016	Abierto
ADE, Junta de Castilla y León	<a href="#">Subvenciones para la incorporación de las tecnologías de la información y la comunicación en las PYMES de Castilla y León</a>	Ayuda hasta el 40-50% del proyecto, máximo 25.000€ (inversión mínima 12.000€)	BOCYL 14/07/2016	Abierto
ADE, Junta de Castilla y León	<a href="#">Subvenciones destinadas a financiar proyectos de transferencia de conocimiento de organismos de investigación a PYMES</a>	Ayuda hasta el 40-50% del proyecto, máximo 10.000€ (20.000€ obtención de prototipos)	BOCYL 14/07/2016	Abierto
ADE, Junta de Castilla y León	<a href="#">Ayudas para financiar proyectos empresariales dirigidos a fomentar la innovación en el ámbito tecnológico de las PYMES de Castilla y León</a>	Ayuda hasta el 40-50% del proyecto, máximo 6.000€ (10.000€ auditoría de innovación)	BOCYL 14/07/2016	Abierto



*Orientación y consultoría de empresas y emprendedores gratis.*

ADE, Junta de Castilla y León	<a href="#">Subvenciones para la realización de proyectos de I+D de las PYMES</a>	Proyectos de desarrollo experimental, entre 20.000 y 175.000€	BOCYL 14/07/2016	Abierto
-------------------------------	---	---	------------------	---------

### AYUDAS FORMACIÓN Y EMPLEO

ENTIDAD	CONVOCATORIA	AYUDA	INFORMACION	PLAZO
Junta de Castilla y León	<a href="#">Subvenciones del Programa de Formación Profesional Específica (FORTRA) impartida por empresas del sector de la automoción</a>	Hasta 50% del proyecto formativo, máximo de 24 €/hora	BOCYL 03/08/2016	31/05/2017

### AYUDAS ENTIDADES LOCALES

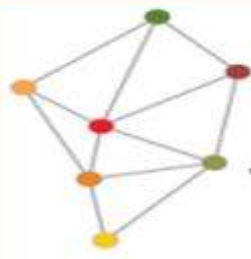
ENTIDAD	CONVOCATORIA	AYUDA	INFORMACION	PLAZO
Diputación de Burgos	<a href="#">Subvenciones Plan de obras complementarias 2016</a>	80% del presupuesto, máximo 6.000€ obras entre 01/01/2016 y 31/10/2017	BOP 20/10/2016	21/11/2016

### AYUDAS ENTIDADES SIN ÁNIMO DE LUCRO Y PROYECTOS SOCIALES

ENTIDAD	CONVOCATORIA	AYUDA	INFORMACION	PLAZO
Bankia y Fundación Lo Que De Verdad Importa	<a href="#">Historias en Red 2016</a>	3.000 a 5.000 euros para realización de proyectos a través de la ONG seleccionada	<a href="http://www.historiasenred.es/">http://www.historiasenred.es/</a>	02/12/2016
Banco Santander	<a href="#">Programa Santander Ayuda</a>	Ayudas hasta 5.000€ para proyectos sociales	<a href="http://www.fundacionbancosantander.com">www.fundacionbancosantander.com</a>	01/12/2016
Ministerio de Agricultura, Alimentación y Medio Ambiente	<a href="#">Subvenciones ambientales de interés social</a>	Subvenciones a ONGs para actividades de interés social en materia de investigación de carácter medioambiental	BOE 27/10/2016	15 días hábiles
Fundación Banco Sabadell	<a href="#">Programa "B-Value. Transforma tu entidad social"</a>	Propuesta de valor, Modelo de negocio y Alianzas estratégicas	<a href="http://www.ship2b.org/b-value">http://www.ship2b.org/b-value</a>	10/01/2017

### OTRAS BECAS, AYUDAS y CONVOCATORIAS PARA PERSONAS INDIVIDUALES

ENTIDAD	CONVOCATORIA	AYUDA	INFORMACION	PLAZO
Ministerio de Empleo y Seguridad Social	<a href="#">Sistema Nacional de Garantía Juvenil</a>	Acceso jóvenes menores de 16 a 29 años al mercado de trabajo	<a href="http://www.empleo.gob.es">www.empleo.gob.es</a>	2015-2016
SEPE	<a href="#">Programa de Activación para el Empleo</a>	426€ durante 6 meses, desempleados con responsabilidades familiares, inscritos a fecha 01/04/16	BOE 18/04/2016	15/04/2017
Junta de Castilla y León	<a href="#">Ayuda desempleados que participen en formación</a>	Becas y ayudas de transporte, manutención, alojamiento y conciliación	BOCYL 05/02/2016	31/12/2016



*Orientación y consultoría de empresas y emprendedores gratis.*

Junta de Castilla y León	<a href="#">Ayudas para financiar el gasto de transporte escolar del alumnado en centros de Castilla y León</a>	Ayudas transporte 2º ciclo de EI, EP, ESO, formación profesional básica o educación especial	BOCYL 31/10/2016	20 días naturales
Diputación de Burgos	<a href="#">Prestaciones necesidades básicas de subsistencia en situaciones de urgencia social</a>	Ayudas manutención, alimentación, higiene y vestido, alojamiento y otras necesidades básicas	BOP 13/04/2016	31/12/2016
Junta de Castilla y León	<a href="#">Ayudas al estudio para alumnos de nuevo ingreso en universidades de Castilla y León durante el curso académico 2016-2017</a>	Ayuda para gastos de matrícula y 1.500€ para residencia	BOCYL 25/10/2016	22/11/2016

11

### PREMIOS

ENTIDAD	CONVOCATORIA	PREMIO	INFORMACION	PLAZO
MERCEDES BENZ ESPAÑA, S.A.	<a href="#">Premio Vans 2 Business</a>	Sorteo de un vehículo modelo Citan, Vito o Sprinter, la financiación será concedida por ENISA	<a href="http://www.emprendedore.smercedes-benz.es">www.emprendedore.smercedes-benz.es</a>	10/11/2016
Ministerio de Sanidad, Servicios Sociales e Igualdad	<a href="#">Premios Estrategia NAOS</a>	Trofeo y diploma acreditativo, en 8 categorías	BOE 25/07/2016	31/12/2016
Junta de Castilla y León	<a href="#">Premios Castilla y León 2016</a>	Símbolo distintivo para cada una de las 6 modalidades: Investigación, Artes, Letras, Deporte, Ciencias y Valores Humanos	BOCYL 30/09/2016	30/12/2016
Junta de Castilla y León	<a href="#">Concurso escolar trabajos relacionados con la prevención de riesgos laborales por alumnos no universitarios</a>	Tablet para los alumnos, ordenadores para el centro educativo	BOCYL 05710/2016	11/11/2016
Castilla y León Económica	<a href="#">II Premios Competitividad Digital</a>	Informe diagnóstico de competitividad digital y recomendaciones de mejora	<a href="http://www.castillayle.oneconomica.es/">http://www.castillayle.oneconomica.es/</a>	09/02/2016



Orientación y consultoría de empresas y emprendedores gratis.



## Líneas de financiación

### FINANCIACIÓN

ENTIDAD	CONVOCATORIA	CONDICIONES	INFORMACION	PLAZO
SODEBUR	Créditos empresas medio rural	Hasta 25.000€ al 1,5% de interés. Plazo: hasta 4 años con 6-8 meses de carencia	<a href="http://www.sodebur.es">www.sodebur.es</a>	Abierto
Ministerio de Economía	Líneas ICO Financiación de empresas y emprendedores	Hasta 12,5 millones de euros. Plazo hasta 4-20 años. Interés: 3-6%.	<a href="http://www.ico.es">www.ico.es</a> 900 121 121	10/12/2016
Ministerio de Economía	Líneas ICO vehículos de turismo	Importe menor de 30.000€	<a href="http://www.ico.es">www.ico.es</a> 900 121 121	10 Dic. 2016
Ministerio de Economía	Líneas ICO liquidez	Limite 50€ inversión. 100% liquidez amortización 4 años 1 carencia	<a href="http://www.ico.es">www.ico.es</a> 900 121 121	Dic. 2016
Ministerio economía	Líneas ICO rehabilitación de vivienda	Hasta 100% inversión, interés entre 2-5,9 según periodo amortización	<a href="http://www.ico.es">www.ico.es</a> 900 121 121	10 Dic. 2016
Ministerio de Industria, Energía y Turismo	Enisa Financiación Jóvenes menores 40 años	Mínimo 25.000 y máximo 300.000€. Plazo: 4 años. Euribor + 3,25%.	<a href="http://www.enisa.jovenes-emprendedores">http://www.enisa.jovenes-emprendedores</a>	Año 2016
Ministerio de Industria, Energía y Turismo	Enisa Financiación PYMES (mayores 40 años)	Mínimo 25.000 y máximo 75.000€. Plazo: 6 años. Euribor + 3,75%.	<a href="http://www.enisa.es">www.enisa.es</a>	Año 2016
Ministerio de Industria, Energía y Turismo	Enisa. Financiación Competitividad pymes consolidación, crecimiento, internacionalización	Min. 25.000 max. 1.500.000 Vencimiento 9 años. Carencia 7 Interés 2 tramos.	<a href="http://enisa.es.competitividad">enisa.es.competitividad</a>	2016
Ministerio de Industria, Energía y Turismo	Reindustrialización y fortalecimiento de la competitividad.	Préstamo reembolsable a 10 años, 3 carencia, interés 1,7% a 4%	<a href="http://reindus">reindus</a>	2016
Ministerio de Economía	Líneas de financiación CDTI, empresas innovadoras y de base tecnológica	Proyectos I+D 70% de la inversión, amortización 10 años, carencia 2-3 años. Interés fijo EURIBOR. 30% no reembolsable	<a href="http://www.cdti.es">www.cdti.es</a>	Año 2016
Ministerio de Sanidad, Servicios Sociales e Igualdad	Programa de Apoyo Empresarial a las Mujeres (PAEM)	Préstamos hasta 25.000€ o 95% del proyecto. Plazo: 5 años. Interés máximo: 6,25%.	<a href="http://e-empresarias">e-empresarias</a>	31/12/2016
BEI	Proyectos de inversión y circulante para PYMES Y MIDCAPS	Financia activos materiales, inmateriales, sucesión y cesión de empresas, vehículos y circulante. BEI aporta 0,25% interés.	<a href="http://lacaixa">lacaixa</a> - <a href="http://ibercaja">ibercaja</a> <a href="http://bancosabadell">bancosabadell</a>	



Orientación y consultoría de empresas y emprendedores gratis.

### FINANCIACIÓN

ENTIDAD	CONVOCATORIA	CONDICIONES	INFORMACION	PLAZO
ADE (Iberaval)	<b>Microcréditos ADE</b> Emprendedores (ámbito rural y urbano)	Inicio de actividad o 2 años ss.6000-50000€, amortización 72-96 meses, carencia, garantía personal.Eur+2,5% máximo.	<a href="#">emprendedores</a>	2019
ADE (Iberaval)	<b>Préstamos ADE rural:</b> empresas ámbito rural	Desde 6000-150.000€, amortización 120 meses, carencia, garantía personal Eur+2,5% máximo.	<a href="#">empresas</a>	2019
ADE	<b>Medio Rural: Inversión y Circulante</b>	De 6.000-150.000€ Amort12-120 meses, Eur+2.5% máximo.	<a href="#">medio rural</a>	2016
ADE Financia	<b>Apoyo Financiero al comercio (Inv. Y circulante)</b>	De 6.000-100.000€. Amortización 12-84 meses. Eur+2.5% máximo.	<a href="#">comercio</a>	2016
ADE Financia	<b>Inversión y Expansión de empresas (Inversión)</b>	De 6.000-600.000€. Amortización 12-180 meses. Eur+2.5% máximo...	<a href="#">inversión</a>	2016
ADE Financia	<b>Sector agroalimentario (Inv. Y Circulante)</b>	De 6.000-600.000€. Amortización 12-180 meses. Eur.+2.5% máximo.	<a href="#">agroalimentario</a>	2016
ADE Financia	<b>Turismo (Creación, modernización e iniciativas turísticas) Inv. Y Circulante</b>	De 6.000-600.000€. Amor. 12-180 meses. Eur+2.5% máximo.	<a href="#">turismo</a>	2016
ADE Financia	<b>CAPITAL CIRCULANTE</b>	6.000-600.000€. Amortización 12-180 meses. Eur.+2.5% máximo.	<a href="#">circulante</a>	2016
ADE Financia	<b>EMPREDIMIENTO SOCIAL(Circulante)</b>	De 6.000.-50.000 €. Amortización 12-72 meses. Eur+2.5% máximo	<a href="#">emprendimiento social</a>	2016
ADE	<b>AUTÓNOMOS Y MICROEMPRESAS (Inversión y circulante)</b>	De 6.000-300.000€. Amortización 12-84 meses. Eur+2.5% máximo.	<a href="#">autónomos y microempresas</a>	2016
ADE (Iberaval)	<b>PYMES, autónomos, emprendedores (Inversión y circulante)</b>	De 6.000 a 600.000€. Amortización hasta 15 años. 2 de carencia. Sin intereses 40.000€ por creación de 1 puesto trabajo	Oficinas Iberaval	2018



Orientación y consultoría de empresas y emprendedores gratis.



## Actividades de Formación

14

TITULO	HORA	CENTRO	DIRECCION	TELEFONO email	Observaciones
<b>SERVICIOS SOCIALES, EDUCACIÓN, TURISMO</b>					
<a href="#">Docencia de la formación profesional para el empleo</a>	380	Mª MADRE	C/ Eloy García de Quevedo s/n Burgos	94 722 19 52 direccion@mariamadre.es	Inscripción abierta. Menor 30 con BACH o equivalente.
Docencia de la formación profesional para el empleo	380	Centro Formación ECYL	C/ Eloy García de Quevedo s/n Burgos	947225212	Inicio 14 noviembre
Intervención en la atención higiénico-sanitaria en instituciones	70	FOREMCYL	C/ Oviedo 7 Burgos	947 256 450	<a href="#">Inscripción</a>
Intervención en la atención socio-sanitaria en instituciones	70	FOREMCYL	C/ Oviedo 7 Burgos	947 256 450	<a href="#">Inscripción</a>
Atención socio-sanitaria a personas dependientes en instituciones sociales		CEM 2001 SL	C/ Calera 10 bajo 09002 Burgos	947 25 74 82 centroburgos@ensenanzasmoderinas.es	Certificado Profesional Completo
Auxiliar de enfermería y rehabilitación	350	EIBUR	C/ San Pablo 12	947 27 80 47 formacion@eibur.com	Primeros de 2017
<b>OCIO Y TIEMPO LIBRE</b>					
Dirección y coordinación de actividades al aire libre educativo infantil y juvenil		CEFYNT	C/ Calera 10. Burgos	947 25 74 82	Joven menor 30 años
Monitor de tiempo libre (Título oficial JCYL)		Cruz Roja	c/ Cruz Roja s/n Burgos	947 21 23 11 <a href="mailto:aqtebe@cruzroja.es">aqtebe@cruzroja.es</a>	Inscritos Garantía Juvenil.
Actividades de educación en el tiempo libre infantil y juvenil	60	FOREMCYL	C/ Oviedo 7 Burgos	947 256 450	<a href="#">Preinscripción</a>
Técnicas y recursos de animación en actividades de tiempo libre	60	FOREMCYL	C/ Oviedo 7 Burgos	947 256 450	<a href="#">Preinscripción</a>
<b>HOSTELERÍA E INDUSTRIA AGROALIMENTARIA</b>					
Servicios de Restaurantes	580	Centro Integrado FP LA FLORA	C/Arco del Pilar 9 Burgos	947 25 73 31	Inicio 16 enero 2017



Orientación y consultoría de empresas y emprendedores gratis.

TÍTULO	HORA	CENTRO	DIRECCION	TELEFONO email	Observaciones
<a href="#">Manipulador de alimentos</a>	10	Cámara de Comercio			On line 60€
<a href="#">Manipulador de alimentos presencial</a>	4	Cámara de Comercio			40€. Burgos, 16nov.14 dic.
<a href="#">Manipulador de alimentos presencial</a>	6	Cámara de Comercio			60€. Burgos 16 nov., 14dic...
EMPREDIMIENTO Y ADMINISTRACIÓN					
<b>Emprendimiento y Creación de Empresas</b>	40	CEM 2001 S.L	C/ Calera 10 bajo 09002 Burgos	947 25 74 82 centroburgos@ensenanzasmode rnas.es	<b>Tele-formación.</b>
<b>Cursos para emprendedores y PYMES: Plan de Negocio, contabilidad, marketing, propiedad intelectual</b>		Mº Industria		<a href="#">ipyme</a> <a href="#">Cursos On-Line</a>	On line
<b>Coaching para emprendedores</b>	2h	Univ. Politécnica Madrid		<a href="#">cursopedia-coaching-para-emprendedores</a>	On line 24h
<b>Prácticas no laborales de asistencia a la dirección</b>	80	FAE	Pl. Castilla 1-4º Burgos.	947 26 61 42	Cert. Prof. Nivel 3 <a href="#">Fae desempleados</a>
<b>Administración y gestión de las comunicaciones de la dirección</b>	80	FAE	Pl. Castilla 1-4º Burgos.	947 26 61 42	<a href="#">FAE desempleados</a>
<b>Actividades de Gestión Administrativa</b>		CEM 2001 S.L	C/ Calera 10 bajo 09002 Burgos	947 25 74 82 centroburgos@ensenanzasmode rnas.es	Tele-formación.
<b>Actividades administrativas en la relación con el cliente</b>	400	EIBUR	C/ San Pablo 12	947 27 80 47 formación@eibur.com	Inicio 2º semestre 2016 <a href="#">PREINSCRIPCIÓN</a>
<b>Gestión de Tesorería</b>	90	FAE	Pl. Castilla 1-4º Burgos	947 26 61 42	Cert. Prof. Nivel 3 <a href="#">Trabajadores</a>
<b>Gestión Auxiliar de Personal</b>	90	FAE	Pl. Castilla 1-4º Burgos.	947 26 61 42	Inicio noviembre 2016-. Cert. Prof. Nivel 2 <a href="#">Trabajadores</a>
<b>Gestión Auxiliar de Personal</b>	90	FOREMCYL	C/ Oviedo 7 Burgos	947 256 450	<a href="#">Preinscripción</a>
<b>Registros contables</b>	120	FAE	Pl. Castilla 1-4º Burgos	947 26 61 42	Inicio enero 2017 <a href="#">Trabajadores</a>
<b>Registros Contables</b>	120	FOREMCYL	C/ Oviedo 7 burgos	947 256 450	<a href="#">Preinscripción</a>



Orientación y consultoría de empresas y emprendedores gratis.

TITULO	HORA	CENTRO	DIRECCION	TELEFONO email	Observaciones
Contabilidad	5	Univ. Distancia Madrid		<a href="mailto:.cursopedia.Contabilidad">.cursopedia.Contabilidad</a>	On line 24h
<b>MARKETING Y VENTAS</b>					
Gestión de reuniones, viaje y eventos	120	FAE	Pl. Castilla 1-4º Burgos.	947 26 61 42	<a href="#">FAE desempleados</a>
Gestión de la fuerza de ventas y equipos comerciales	90	FAE	Pl. Castilla 1-4º Burgos.	947 26 61 42	Enero de 2017 <a href="#">Información</a>
Operaciones de venta	160	EIBUR	C/ San Pablo 12	947 27 80 47 formación@eibur.com	Inicio 1º Trimestre 2017 <a href="#">PREINSCRIPCIÓN</a>
Actividades de comercio	270	EIBUR	C/ San Pablo 12	947 27 80 47 formación@eibur.com	2º trimestre 2017
Actividades de gestión del pequeño comercio	530	EIBUR	C/ San Pablo 12	947 27 80 47 formación@eibur.com	Inicio noviembre 2016 <a href="#">PREINSCRIPCIÓN</a>
Promoción en espacios comerciales	70	EIBUR	P. Los Brezos C/ Los Nogales 11 Villalbilla Burgos	947 278 047	<a href="#">PREINSCRIPCIÓN</a> 1º Trimestre 2017
Marketing digital	40	ACTIVATE Google		<a href="#">contacto</a>	Online
Comercio Electrónico	40	ACTIVATE Google		<a href="#">contacto</a>	Online
Productividad Personal	40	ACTIVATE Google		<a href="#">contacto</a>	Online Certificado Fundación Santa Maria la Real
Atención básica al cliente	50	ATU	C/ Petronila Casado 18-20 (Burgos)	947 24 40 71	Prioritario trabajadores
<b>IDIOMAS</b>					
Comunicación en Lengua Castellana N2	240	Centro Formación ECYL	C/ Eloy García de Quevedo s/n Burgos	947 22 52 12	Inicio enero 2017
Inglés Nivel I	100	FORMATEC	C/Juan Ramón Jiménez s/n Pentasa III nave 205	947 48 58 18	<b>On-line.</b> Próximo inicio.
Inglés Nivel I	100	CEM 2001	C/ Calera 10 bajo	947 25 74 82	Tele formación.
Inglés Nivel II	100	S.L	09002 Burgos	centroburgos@ensenanzasmodes.nas.es	.
Lengua extranjera profesional para la gestión administrativa en la relación con el cliente	90	FAE	Pl. Castilla 1-4º Burgos	947 26 61 42	Cert. Prof. Nivel 2 Inicio enero 2017 <a href="#">Información</a>





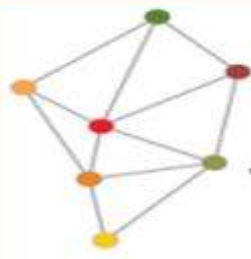
Orientación y consultoría de empresas y emprendedores gratis.

TITULO	HORA	CENTRO	DIRECCION	TELEFONO email	Observaciones
Lengua extranjera profesional para la gestión administrativa en la relación con el cliente	90	FOREMCYL	C/Oviedo 7 09001 Burgos	947 256 450	<a href="#">Preinscripción</a>
Inglés profesional para la asistencia a la dirección	110	FAE	Pl. Castilla 1-4º Burgos.	947 26 61 42	<a href="#">Desempleados</a>
Lengua extranjera profesional distinta del inglés para la asistencia a la dirección	80	FAE	Pl. Castilla 1-4º Burgos	947 26 61 42	<a href="#">Desempleados</a>
Inglés financiero	150	F. Instituto Técnico Industrial	Miranda de Ebro Burgos	947 31 09 41 juridico@yolmar.com	Jóvenes menores de 30 <a href="#">solicitud</a>
Inglés profesional para la asistencia a la dirección	110	F. Instituto Técnico Industrial	Miranda de Ebro Burgos	947 31 09 41 juridico@yolmar.com	Jóvenes menores de 30 <a href="#">solicitud</a>
Inglés profesional para actividades comerciales	90	ATU	C/ Petronila Casado 18-20 (Burgos)	947 24 40 71	Prioritarios trabajadores.
Inglés profesional para servicios de restauración	90	ATU	C/ Petronila Casado 18-20 (Burgos)	947 24 40 71	Prioritarios trabajadores.
Alemán profesional para la gestión administrativa en la relación con el cliente	90	F. Instituto Técnico Industrial	Miranda de Ebro Burgos	947 31 09 41 juridico@yolmar.com	Jóvenes menores de 30, <a href="#">solicitud</a>
Alemán profesional para la asistencia a la dirección	80	F. Instituto Técnico Industrial	Miranda de Ebro Burgos	947 31 09 41 juridico@yolmar.com	Jóvenes menores de 30 <a href="#">solicitud</a>
<b>INFORMÁTICA Y OFIMÁTICA</b>					
Operaciones aux. de montaje y mantenimiento de sistemas microinformáticos	370	EIBUR	C/ San Pablo 12 Burgos	947 27 80 47 formación@eibur.com	Inicio primeros de 2017
Seguridad en equipos informáticos	90	EIBUR	C/ San Pablo 12 Burgos	947 27 80 47 formación@eibur.com	Inicio en noviembre 2016
Auditoria de Seguridad Informática	90	EIBUR	C/ San Pablo 12 Burgos	947 278 047	<a href="#">PREINCRIPCIÓN</a> Inicio Nov. 2016
Sistemas Seguros de Acceso y Transmisión de datos	60	EIBUR	C/ San Pablo 12 Burgos	947 278 047	<a href="#">PREINCRIPCIÓN</a> Inicio 1ºTrim. 2017
Gestión de servicios en el Sistema Informático	90	EIBUR	C/ San Pablo 12 Burgos	947 278 047	<a href="#">PREINCRIPCIÓN</a> Inicio 1ºTrim. 2017
Sistemas seguros de acceso y transmisión de datos	60	EIBUR	C/ San Pablo 12 Burgos	947 278 047	Próximo inicio
Desarrollo de aplicaciones con tecnologías web	420	EIBUR	C/ San Pablo 12	947 27 80 47 formación@eibur.com	Inicio primeros 2017
Confeción y publicación de páginas web.	390	EIBUR	C/ San Pablo 12 Burgos	947 27 80 47 formación@eibur.com	Inicio primeros 2017



*Orientación y consultoría de empresas y emprendedores gratis.*

TITULO	HORA	CENTRO	DIRECCION	TELEFONO email	Observaciones
Confeción y publicación de páginas web.	170	EIBUR	C/ San Pablo 12 Burgos	947 27 80 47 formación@eibur.com	Inicio segundo semestre 2017
Publicación de páginas WEB	90	FOREMCYL	C/Oviedo 7 Burgos	947 256 450	<a href="#">Preinscripción</a>
Analítica Web	40	ACTIVATE Google	Online	<a href="#">contacto</a>	Online gratuito
Alfabetización informática: WORD	30	FORMATEC	C/Juan Ramón Jiménez s/n Pentasa III nave 205	947 48 58 18	<b>On-line.</b> Próximo inicio.
Sistemas microinformáticos	600	ATU	C/ Petronila Casado 18-20 (Burgos)	947 24 40 71	Prioritarios trabajadores.
Op. De grabación y tratamiento de datos y documentos.	440	F. Instituto Técnico Industrial	Miranda de Ebro	947 31 09 41 juridico@yolmar.com	Jóvenes menores de 30, <a href="#">solicitud</a>
Elaboración, tratamiento y presentación de documentos de trabajo	140	FAE	Pl. Castilla 1-4º Burgos.	947 26 61 42	<a href="#">Desempleados</a>
Aplicaciones Informáticas de Hojas de Cálculo	50	FAE	Pl. Castilla 1-4º Burgos.	947 26 61 42	<a href="#">Información</a> Inicio enero 2017 <a href="#">solicitud</a>
<b>DISEÑO GRÁFICO</b>					
Autocad	60	CEM 2001 S.L	C/ Calera 10 bajo 09002 Burgos	947 25 74 82 centroburgos@ensenanzasmodesernas.es	Tele-formación.
Aplicaciones de diseño técnico: AUTOCAD	60	FOREMCYL	C/ Oviedo 7 Burgos	947 256 450	<a href="#">Información y preinscripción</a>
Diseño de productos gráficos	600	EIBUR	C/ San Pablo 12	947 27 80 47 formación@eibur.com	2º semestre 2016 <a href="#">PREINSCRIPCIÓN</a>
Preparación de artes finales (diseño gráfico)	120	FAE	Pl. Castilla 1-4º Burgos	947 26 61 42	<a href="#">trabajadores</a> Inicio enero 2017 <a href="#">solicitud</a>
Aplicaciones Informáticas para Presentaciones: Gráficas de Información	30	FAE	Pl. Castilla 1-4º Burgos.	947 26 61 42	<a href="#">trabajadores</a> Inicio noviembre 2016 <a href="#">solicitud</a>
Arquitectura tipográfica y maquetación	140	FAE	Pl. Castilla 1-4º Burgos	947 26 61 42	<a href="#">Desempleados</a> Para completar Certificado Profesional
Maquetación y compaginación de productos gráficos	140	FOREMCYL	C/ Oviedo 7 Burgos	947 256 450	<a href="#">Preinscripción</a>



*Orientación y consultoría de empresas y emprendedores gratis.*

TITULO	HORA	CENTRO	DIRECCION	TELEFONO email	Observaciones
Preparación de artes finales.	120	FAE	Pl. Castilla 1-4º Burgos	. 947 26 61 42	<a href="#">Desempleados</a> Para completar Certificado Profesional
Módulo prácticas profesionales de Diseño de productos gráficos	40	FAE	Pl. Castilla 1-4º Burgos	. 947 26 61 42	<a href="#">Desempleados</a>
CATIA V5	30	PADRE ARAMBURU	C/ Quintanar de la Sierra 11 (Burgos)	947 20 92 43	<a href="#">Información.</a>
INDUSTRIA Y OFICIOS					
Gestión de la producción en fabricación mecánica		ATU	C/ Petronila Casado 18-20 (Burgos)	947 24 40 71	Menores de 30 años.
Planificación, gestión y realización del mantenimiento y supervisión del montaje de maquinaria, equipo industrial y líneas automatizadas de producción	600	FORMATEC	C/Juan Ramón Jiménez s/n Pentasa III nave 205	947 48 58 18	Certif. Profes. Completo. Próximo inicio.
Montaje y mantenimiento de sistemas de automatización industrial	510	EIBUR	C/ San Pablo 12	947 27 80 47 formación@eibur.com	Inicio 2º semestre 2016 <a href="#">PREINSCRIPCIÓN</a>
Montaje y mantenimiento de infraestructuras de telecomunicaciones en edificios	450	SIMÓN DE COLONIA	C/Francisco de Vitoria s/n	947 24 53 05	Desempleados Inicio 21 nov. 2016
Operaciones auxiliares de fabricación mecánica	440	EIBUR	C/ San Pablo 12	947 27 80 47 formación@eibur.com	Inicio noviembre 2016 <a href="#">PREINSCRIPCIÓN</a>
Operaciones auxiliares de montaje de redes eléctricas.	220	FORMATEC	C/Juan Ramón Jiménez s/n Pentasa III nave 205	947 48 58 18	Certificado profesional completo. Próximo inicio.
Montaje y mantenimiento de instalaciones eléctricas de baja tensión	670	Centro Formación ECYL	C/ Eloy García de Quevedo s/n Burgos	947 22 52 12	Inicio 28 nov. 2016
Automatismo en procesos industriales: AUTÓMATAS PROGRAMABLES	70	FOREMCYL	C/ Oviedo 7 Burgos	947 256 450	<a href="#">Inscripción</a>
Operaciones auxiliares de montaje de Componentes Informáticos	130	FOREMCYL	C/ Oviedo 7 Burgos	947 256 450	<a href="#">Inscripción</a>



Orientación y consultoría de empresas y emprendedores gratis.

TITULO	HORA	CENTRO	DIRECCION	TELEFONO email	Observaciones
Operaciones básicas en el Montaje y Mantenimiento de Instalaciones Solares Fotovoltaicas	90	FOREMCYL	C/ Oviedo 7 Burgos	947 256 450	<a href="#">Inscripción</a>
<a href="#">Montaje y mantenimiento de instalaciones solares térmicas</a>	580	San José Artesano	C/Juan de Ayolas s/n 09007 Burgos	947 47 44 59 Carlos.benito@santamaria-artesano.org	Inscripción abierta Menores de 30 con ESO
Mantenedor de sistemas electro neumáticos	250	Centro Formación ECYL	C/ Eloy García de Quevedo s/n Burgos	947 22 52 12	Inicio 21 noviembre
Mantenimiento sistemas eléctricos y electrónicos de vehiculos	410	CI FP Rio Ebro	Crta Orón nº 78 B Miranda de Ebro	947 32 05 12	Desempleados Inicio 1 feb. 2017
Operaciones de fontanería y climatización doméstica	480	ATU	C/ Petronila Casado 18-20 (Burgos)	947 24 40 71	Prioritarios trabajadores.
Diseño de tubería industrial		ATU	C/ Petronila Casado 18-20 (Burgos)	947 24 40 71	Menores de 30 años
Diseño de calderería y estructuras metálicas		ATU	C/ Petronila Casado 18-20 (Burgos)	947 24 40 71	Menores de 30 años.
<b>SOLDADURA</b>					
Soldadura con electrodo revestido y TIG	810	ATU	C/ Petronila Casado 18-20 (Burgos)	947 24 40 71	Prioritarios trabajadores
Soldadura Eléctrica en general	95	FOREMCYL	C/ Oviedo 7 Burgos	947 256 450	<a href="#">Inscripción</a>
Soldadura TIG	95	FOREMCYL	C/ Oviedo 7 Burgos	947 256 450	<a href="#">Inscripción</a>
Soldadura con electrodo revestido y TIG	680	Centro Formación ECYL	C/ Eloy García de Quevedo s/n Burgos	947 22 52 12	Inicio 23 de enero 2017
Soldadura oxigás y soldadura MIG MAG	670	ATU	C/ Petronila Casado 18-20 (Burgos)	947 24 40 71	Prioritarios trabajadores
<b>ALMACÉN Y LOGÍSTICA</b>					
Gestión y control de aprovisionamiento	450	EIBUR	C/ San Pablo 12	947 27 80 47 formación@eibur.com	1º Trimestre 2017 <a href="#">PREINSCRIPCIÓN</a>
Manipulación de cargas con CARRETILLA ELEVADORA	50	FOREMCYL	C/ Oviedo 7 Burgos	947 256 450	<a href="#">Inscripción</a>
<b>OTROS</b>					
Prevención de Riesgos Nivel Básico I	30	FORMATEC	C/Juan Ramón Jiménez s/n Pentasa III nave 205	947 48 58 18	<b>On-line.</b> Próximo inicio.



*Orientación y consultoría de empresas y emprendedores gratis.*

TITULO	HORA	CENTRO	DIRECCION	TELEFONO email	Observaciones
Prevención de Riesgos Nivel Básico II	50	FORMATEC	C/Juan Ramón Jiménez s/n Pentasa III nave 205	947 48 58 18	On-line. Próximo inicio.
Prevención Riesgos : Nivel Básico	50	CEM 2001 S.L	C/ Calera 10 bajo 09002 Burgos	947 25 74 82 centroburgos@e nsemanzasmode rnas.es	Tele formación.
<b>CYL DIGITAL</b>					<a href="#">Formación-on-line-abiertos</a>
<b>CYLDIGITAL PRESENCIAL</b>	2-8		Av. Reyes Católicos 51 Burgos	<u>012</u>	<a href="#">Formación-presencial</a> Inscripción abierta
<b>CURSOS AULA MENTOR</b>	On line		<a href="#">cursos-mentor</a>		Inscripción abierta
<b>OTROS CURSOS DEL ECYL</b>					<a href="#">Buscador</a> <a href="#">Contenidos</a>



Orientación y consultoría de empresas y emprendedores gratis.



## Jornadas y charlas

GESTIÓN EMPRESARIAL						
Título	Organiza	Donde	Lugar	Fecha	Hora	Inscripciones
Jornadas Financiación	ADE, GAL y SODEBUR		<ul style="list-style-type: none"> <li>Salas de los Infantes</li> <li>Lerma</li> <li>Villarcayo</li> <li>Milagros</li> </ul>	<ul style="list-style-type: none"> <li>08/11/16</li> <li>16/11/16</li> <li>17/11/16</li> <li>22/11/16</li> </ul>	10:00 – 13:00h	
Taller de tecnologías para la empresa: sistema Apple	Espacio Emprende	Instalaciones de TECLAND Avda. del Cid, 65 bajo	Burgos	Del 7 al 18/11/2016	12:00 - 14:00h	947 288800-EXT. 8435 <a href="mailto:espacioemprende@aytoburgos.es">espacioemprende@aytoburgos.es</a>
<a href="#">Formación para el acceso y tramitación electrónica en la AEAT</a>	FAE Burgos	C/ Vitoria, 39	Burgos	08/11/2016	12:30 - 13:30h	947266142 <a href="mailto:informacion@faeburgos.org">informacion@faeburgos.org</a>
<a href="#">Personaliza la página de Facebook de tu negocio a través de aplicaciones gratuitas</a>	CyL Digital	Webinar		10/11/2016	09:00 – 11:00h	
Taller sobre gestión del comercio <a href="#">“Cómo vender más en tu tienda esta navidad”</a>	Cámara Burgos	Cultural Caja de Burgos Plaza del Trigo,8	Aranda de Duero	10/11/2016	14:30 – 17:30h	947 546 461 - 947 257 420 <a href="mailto:aranda@camaraburgos.com">aranda@camaraburgos.com</a>
Encuentros de empresarios: <a href="#">Fuentes de financiación alternativa para la pyme burgalesa</a>	FAE y Fundación Caja de Burgos	Palacio de Saldañuela	Burgos	10/11/2016	18:30h	947 258 110 947 266 142
<a href="#">Conecta tus RRSS con tu web y potencia tus ventas</a>	CyL Digital	Webinar		17/11/2016	9:00 – 11:00	
<a href="#">Email marketing. Plataformas de mailing más usadas</a>	Jearco	Pz. S. Esteban, 3	Aranda de Duero	21/11/2016	18:00 – 20:00h	<a href="mailto:info@jearco.es">info@jearco.es</a> 947 51 40 45
Taller de tecnologías para la empresa: sistema Android	Espacio Emprende	Instalaciones de TECLAND Avda. del Cid, 65 bajo	Burgos	Del 21/11/2016 al 02/12/2016	19:00 - 21:20h	947 288800-EXT. 8435 <a href="mailto:espacioemprende@aytoburgos.es">espacioemprende@aytoburgos.es</a>
<a href="#">Utiliza las promociones y concursos en Facebook para captar nuevos clientes</a>	CyL Digital	Webinar		24/11/2016	09:00 – 11:00h	
<a href="#">Seminario Mundofranquicia consulting</a>	FAE	Casa del Empresario	Burgos	01/12/2016	16:30h	947266142 <a href="mailto:informacion@faeburgos.org">informacion@faeburgos.org</a>



Orientación y consultoría de empresas y emprendedores gratis.

### EMPREDIMIENTO

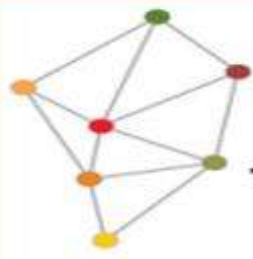
Titulo	Organiza	Donde	Lugar	Fecha	Hora	Inscripciones
<a href="#">Temas clave para el emprendimiento y la gestión de una pyme rural. "Finanzas para no financieros"</a>	SODEBUR	CEEI Burgos	Burgos	10/11/16	9:00 – 14:00h 15:30 – 18:30h	<a href="#">inscripciones</a>
<a href="#">Temas clave para el emprendimiento y la gestión de una pyme rural. "Obligaciones legales"</a>	SODEBUR	CEEI Burgos	Burgos	17/11/16	9:00 – 14:00h 15:30 – 18:30h	<a href="#">inscripciones</a>
<a href="#">Startup Weekend Burgos 2016</a>	Nueva comunicación	UBU	Burgos	18, 19 y 20/11/2016		
Webconference: <a href="#">Ecommerce manager, La profesión digital del futuro</a>	EAE Business School		Webconference	24/11/2016	19:00 – 20:30h	<a href="#">inscripciones</a>

### VARIOS

Titulo	Organiza	Donde	Lugar	Fecha	Hora	Inscripciones
<a href="#">IV Jornadas provinciales de las TIC</a>	SODEBUR	Salón Actos CEDER Merindades	Villarcayo	08/11/2016	15:00 a 17:00h	<a href="mailto:gsaiz@sodebur.es">gsaiz@sodebur.es</a> 947 06 19 29
aula@Bur Curso de informática, internet y redes sociales	Diputación de Burgos	Aula móvil	Pozza de la Sal Oña	Del 7 al 11/11/2016	10:00 a 14:00h 16:00 a 20:00h	<a href="mailto:formacionyemp leo@diputacion deburgos.es">formacionyemp leo@diputacion deburgos.es</a> 947 47 16 05 <a href="mailto:merindades@sodebur.es">merindades@sodebur.es</a>
<a href="#">Aprende a utilizar el DNI electrónico</a>	CyL Digital	Espacio CyLDigital	Burgos	09/11/2016	9:30 – 12:30 h	
<a href="#">El despliegue de la Economía Social y Solidaria</a>	Reas		Bilbao	10, 11 y 12/11/2016		<a href="#">inscripciones</a>
<a href="#">Crea un blog con wordpress</a>	CyL Digital	Espacio CyLDigital	Burgos	10/11/2016	9:30 – 12:30h	
<a href="#">Creación de apps para móviles</a>	CyL Digital	Espacio CyLDigital	Burgos	11/11/2016	10:00 – 13:30h	
<a href="#">Foro I+i Foodtech</a>		CUNEF UCM	Madrid	24/11/2016		<a href="#">inscripciones</a>
Taller práctico <a href="#">"Cuida tu espalda"</a>	FAE Burgos	Casa del Empresario	Burgos	29/11/2016	16:00 a 17:30h	<a href="mailto:informacion@fae burgos.org">informacion@fae burgos.org</a> 947 266 142

### FERIAS

[Listado Ferias España 2016](#)



Orientación y consultoría de empresas y emprendedores gratis.



## Programas Formativos TGEE y actividades de emprendimiento

24

### JORNADA INFORMATIVA ADE - SODEBUR - ADECOAR: DIFUSIÓN DE LÍNEAS DE AYUDA Y FINANCIACIÓN PARA EMPRESAS Y EMPRENDEDORES

La Sociedad para el Desarrollo de la Provincia de Burgos (SODEBUR) ha organizado, en colaboración con ADE y el Grupo de Acción local de la zona, ADECOAR, una jornada informativa con el objetivo de explicar las diversas vías de financiación y posibles subvenciones a las que pueden acceder empresas, emprendedores y promotores (públicos o privados) de la provincia de Burgos para el desarrollo de sus inversiones o de nuevos proyectos en la zona del Arlanza y Alfoz de Burgos. Instrumentos de ayuda y financiación disponibles que pudieran ser útiles para potenciar el crecimiento y/o consolidación de la actividad de las empresas y emprendedores de la zona.

Fecha: **16 de noviembre de 2016.**

Lugar: **Biblioteca Pública (Sala Planta Baja), Calle del Barco, 13 en Lerma**



### CURSOS ESPACIOS CyL DIGITAL



Mejora la comunicación con el público al que te diriges a través de los recursos gratuitos que te ofrecen aplicaciones de email marketing y las acciones que puedes llevar a cabo en redes sociales.

Aprende con los **SEMINARIOS GRATUITOS EN DIRECTO** del **NUEVO CICLO "Email marketing y redes sociales: la comunicación directa con tus clientes"**:

- Jueves 10 de noviembre, de 09:00 a 11:00 h. **"Personaliza la página de Facebook de tu negocio a través de aplicaciones gratuitas"**. [Solicitar matrícula.](#)
- Jueves 17 de noviembre, de 09:00 a 11:00 h. **"Conecta tus RRSS con tu web y potencia tus ventas"**. [Solicitar matrícula.](#)
- Jueves 24 de noviembre, de 09:00 a 11:00 h. **"Utiliza las promociones y concursos en Facebook para captar nuevos clientes"**. [Solicitar matrícula.](#)

El ciclo está compuesto por los 4 seminarios online y aquellos participantes que superen con nota satisfactoria cada uno de ellos, obtendrá un **diploma de CyL Digital** que acredita las **8 horas** del total de la formación.

**¡Participa y consigue una comunicación más directa con tus clientes!**

**NFO:** [cyldigital@jcy.l.es](mailto:cyldigital@jcy.l.es) [www.cyldigital.es](http://www.cyldigital.es)

Para recibir este boletín y mucho más:

[camino@sodebur.es](mailto:camino@sodebur.es)

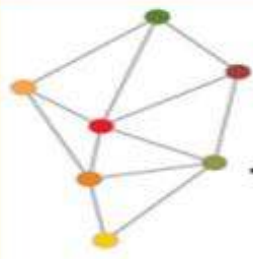
**Indicando en Asunto boletín y lugar de residencia**

TGEE AMAYA CAMINO DE SANTIAGO: Estela de Pedro Peñaranda

[www.emprenderural.com](http://www.emprenderural.com)

+ info en Facebook: [emprende rural](#)





# BOLETÍN

## TGEE

Red provincial de **Técnicos de Gestión Empresarial y Emprendimiento**



### TGGE Inform@



SOCIEDAD PARA EL DESARROLLO DE LA PROVINCIA DE BURGOS

### sodebur



### Diputación de Burgos

*Orientación y consultoría de empresas y emprendedores gratis.*

#### NUEVOS TALLERES EN ESPACIO EMPRENDE



**EL JUEVES 10 DE NOVIEMBRE A LAS 10:30H.  
TALLER DE PLAN DE EMPRESA**



- Presentación de SECOT
- Motivos por los que emprenden los asistentes
- Introducción al plan de la empresa
- Para que sirve
- Contenidos del plan de empresa
- Dudas y preguntas.

**Horario:** de 10:30 a 12:30 horas

**Lugar:** Aulas del Espacio Emprende situadas en la C/ Sonsoles Ballve nº 4 (junto al Parque Félix en Gamonal).

**EL 16 DE NOVIEMBRE A LAS 19H NUEVO TALLER DE REDES SOCIALES. EL PODER DEL SOCIAL MEDIA EN MI EMPRESA**



Difunde y comunica  
Mi imagen en redes sociales  
Mensajes certeros para vender más  
El mundo blogger en las redes

**Horario:** de 19:00 a 21:00 horas

**Lugar:** Aulas del Espacio Emprende C/ Sonsoles Ballve nº 4 (junto al Parque Félix en Gamonal)

Inscripciones: Indicando **nombre y apellido y actividad** de la empresa. Plazas limitadas.

[espacioemprende@aytoburgos.es](mailto:espacioemprende@aytoburgos.es)

#### FUNDACIÓN INICIADOR



**El Programa Santalucía IMPULSA premiará con 50.000 € a sus ganadores.** Santalucía Seguros ha abierto la convocatoria de **Santalucía IMPULSA**, un programa que incluye por una parte, un proceso de aceleración para los 10 mejores proyectos y una entrega de premios para los 3 proyectos emprendedores finalistas. ¡Hasta 50.000 € en metálico!. El programa está destinado a proyectos innovadores con menos de 5 años de constitución y no está acotado al sector seguros.

El programa está destinado a proyectos innovadores con menos de 5 años de constitución y no está acotado al sector seguros.

<http://iniciador.acmbtrc.com/url/ver/20423217//234985/XeNWCRAxdZ2urfbg4m6neWknHTGgQAlewVJiXD1A95WtETyOXPJft9oe>

#### JORNADA TECNOLÓGICA E INNOVACIÓN I3COM



**¡Ya están aquíiii... que el Black friday y el Cyber monday no se conviertan en tu peor pesadilla!**

El Centro de Innovación Comercial i3com nos propone una nueva Jornada el próximo jueves 10 de noviembre a las 16:00 horas.

Cómo elaborar una campaña de marketing para tu tienda física y online

Selecciona cuidadosamente tus productos "gancho"  
Comunica tu campaña en Redes Sociales de manera efectiva

No descuides el Cyber monday

Prepara tu logística

Y después del Black friday... mide y analiza los resultados y comprueba el retorno de la inversión

**Inscripciones:** [comunicacion@i3com.es](mailto:comunicacion@i3com.es) o 947 237 699

Para recibir este boletín y mucho más:

[camino@sodebur.es](mailto:camino@sodebur.es)

**Indicando en Asunto boletín y lugar de residencia**

TGEE AMAYA CAMINO DE SANTIAGO: Estela de Pedro Peñaranda

[www.emprenderural.com](http://www.emprenderural.com)

+ info en Facebook: [emprende rural](https://www.facebook.com/emprende_rural)



Orientación y consultoría de empresas y emprendedores gratis.



## TGEE NOTICIAS

### SUBVENCIONES DIPUTACIÓN BURGOS

**SUBVENCIONES PARA LA TRANSFERENCIA DE NEGOCIOS EN EL MEDIO RURAL (2016)**  
<http://www.sodebur.es/es/contenido/?iddoc=417>

### AYUDAS A EMPRESAS- ADE- LANZADERA FINANCIERA CyL.

**Creación de empresas**-Financiación de activos materiales e inmateriales necesarios para la puesta en marcha de una nueva actividad. Cuantía mínima del proyecto de 20.000€ y máxima de 100.000€.

**Proyectos de Inversión en Pymes**-Financiación de activos materiales e inmateriales para la creación y mejora de su competitividad. Cuantía mínima del proyecto 100.001€ (50.000€ para microempresas) y máxima de 900.000€.

**Fomento de la Innovación en Pymes** -Financiación de los proyectos empresariales dirigidos a fomentar la innovación en el ámbito tecnológico de las Pymes.

**Proyectos de I+D en Pymes** - Financiación de los proyectos de investigación industrial y desarrollo experimental que tengan como objeto la creación o mejora de procesos productivos y/o productos concretos. Cuantía mínima del proyecto de 20.000€ y máxima de 100.000€. Para los proyectos en colaboración, un presupuesto máximo total del proyecto de 500.000€.

**Transferencia de Conocimiento a Pymes** - Financiación de los proyectos de transferencia de conocimiento de Organismos de Investigación a empresas con centros de trabajo de C y León.

**Incorporación de TIC en Pymes** - Financiación de proyectos empresariales con destino a facilitar la incorporación de las tecnologías de la información y comunicación en las PYMES.

**Desarrollo de la Industria TIC** - Financiación de proyectos de desarrollo experimental que tengan como objeto el desarrollo de nuevos productos o nuevas funcionalidades de productos existentes, incluyendo en su caso el hardware del prototipo

necesario, realizados por PYMES pertenecientes al sector TIC, con el objetivo de aumentar las capacidades y especialización del sector.

**Expansión Internacional de Pymes** - Financiación para la internacionalización de las empresas, o la promoción y comercialización de los productos y/o servicios de empresas. Cuantía mínima del proyecto igual o superior a 2.000€.

**Proyectos de I+D Red Manunet**- Financiación para proyectos de investigación industrial y desarrollo experimental en cooperación internacional para los sectores determinados por la Red Manunet. Cuantía mínima del proyecto igual o superior a 150.000€.

**Planes Estratégicos de I+D**- Financiación para proyectos de investigación industrial y desarrollo experimental de Pymes y grandes empresas, que basen su desarrollo en planes integrales de I+D+i a largo plazo (3 años). Cuantía mínima del proyecto igual o superior a 2 MM€

**Incentivos regionales** - Ayudas para proyectos de inversión superior a 900.000 euros.

**Microcréditos ADE Emprendedores y Préstamos ADE Rural** - Facilitan el acceso a la financiación posibilitando la formalización de avales.

**Fondos de Capital Riesgo**- Instrumentos de financiación propia a través del capital riesgo.

**Avales** - Instrumentos que favorecen el acceso a la financiación.

### AYUDAS LEADER AL DESARROLLO RURAL

ASOPIVA, Asociación Pinares El Valle	Ayudas Leader 2014-2020	<a href="http://biodiversidad.asopiva.com">http://biodiversidad.asopiva.com</a>	BOP 01/08/2016	31/12/2021
ADECO-CAMINO	Ayudas Leader 2014-2020	<a href="http://www.adecocami.no.es/ayudas/">http://www.adecocami.no.es/ayudas/</a>	BOP 04/08/2016	31/12/2021
AGALSA	Ayudas Leader 2014-2020	<a href="http://www.sierradelademanda.com/es/agalsa/?ids ec=381">www.sierradelademanda.com/es/agalsa/?ids ec=381</a>	BOP 09/08/2016	31/12/2021
ADECO-BUREBA	Ayudas Leader 2014-2020	<a href="http://www.adecobureba.com">www.adecobureba.com</a>	BOP 09/08/2016	31/12/2021
ADECOAR	Ayudas Leader 2014-2020	<a href="http://www.adecoar.com/leader2020.html">www.adecoar.com/leader2020.html</a>	BOP 10/08/2016	31/12/2021
CEDER MERINDADES	Ayudas Leader 2014-2020	<a href="http://www.lasmerindades.com/proyectos/leaderca l.html">www.lasmerindades.com/proyectos/leaderca l.html</a>	BOP 22/08/2016	31/12/2021
ADRI RIBERA	Ayudas Leader 2014-2020	<a href="http://www.riberadeldueroburgalesa.com/presentacion.php">www.riberadeldueroburgalesa.com/presentacion.php</a>	BOP 16/09/2016	31/12/2021



# BOLETÍN

## TGEE

Red provincial de **Técnicos de Gestión Empresarial y Emprendimiento**



### TGGE Inform@



SOCIEDAD PARA EL DESARROLLO DE LA PROVINCIA DE BURGOS

### sodebur



### Diputación de Burgos

*Orientación y consultoría de empresas y emprendedores gratis.*



## Ofertas de Empleo

### Una nueva entrega de ofertas.....

27

Fuente: EcyL.- BOLETÍN DE EMPLEO EcyL



[http://servicios3.jcyl.es/enbo/siau/boletin/ultimo/castilla\\_y\\_leon](http://servicios3.jcyl.es/enbo/siau/boletin/ultimo/castilla_y_leon)

### PROVINCIA DE BURGOS

\*Fuente: UBU

[Soporte técnico on site](#)  
[Ingeniera/o responsable mantenimiento](#)  
[Maestra infantil inglés](#)  
[Técnico especializado de soporte](#)  
[Técnico en mercancías peligrosas](#)  
[Jefe de sección de instalaciones](#)  
[Responsable de compras](#)  
[Asesor comercial alarmas](#)

\*Fuente: Tutrabajo.org

[Televendedores](#)  
[Docente inglés para servicios de restauración](#)  
[Asesor comercial Burgos](#)  
[Camarera](#)  
[Auxiliar de ayuda a domicilio](#)  
[Profesor/a de inglés](#)  
[Docente de fontanería](#)  
[Docente soldadura oxigás y MIG/MAG](#)  
[Docente inglés actividades comerciales](#)

\*Fuente: Adecco

[Un/a mecánico/a](#)  
[Empaquetador/a con discapacidad](#)

Fuente: Consejo de la Juventud CyL  
BOLETÍN DE EMPLEO



<http://www.cjcyl.es/pagina/boletin-de-empleo>

[Un/a programador/a](#)  
[Gestor/a comercial](#)

\*Fuente: Infojobs

[Jefe de mantenimiento eléctrico y de producción](#)  
[Mecánico/a de carretillas](#)  
[Esteticista en Miranda de Ebro](#)  
[Ingeniero/a eléctrico/mecánico](#)  
[Deshuesador/a jamón fresco](#)  
[Óptico optometrista](#)  
[Cocinero/a en Miranda de Ebro](#)  
[Gestor/a comercial](#)  
[Agente comercial](#)  
[Camarer@s](#)  
[Conductor-repartidor](#)  
[Pizzeros/as](#)  
[Promotor/a nutricionista en Aranda de Duero](#)  
[Técnico informático](#)  
[Administrativo, compras y postventa](#)  
[Ingeniero industrial/electrónico/electromecánico](#)  
[Comercial-consultor agrónomo](#)  
[Programador/a](#)  
[Médicos para asistencia domiciliaria](#)  
[Técnico PRL-CSS en Aranda de Duero](#)  
[Asesor comercial Orange](#)  
[Asesores/as de seguros](#)  
[Electricista-electromecánico](#)  
[Conductor/a C+E+CAP transporte internacional en Briviesca](#)

Para recibir este boletín y mucho más:

[camino@sodebur.es](mailto:camino@sodebur.es)

**Indicando en Asunto boletín y lugar de residencia**

TGEE AMAYA CAMINO DE SANTIAGO: Estela de Pedro Peñaranda

[www.emprenderural.com](http://www.emprenderural.com)

+ info en Facebook: [emprende rural](#)



# BOLETÍN

## TGEE

Red provincial de **Técnicos de Gestión Empresarial y Emprendimiento**



### TGGE Inform@



SOCIEDAD PARA EL DESARROLLO DE LA PROVINCIA DE BURGOS

### sodebur



Diputación de Burgos

*Orientación y consultoría de empresas y emprendedores gratis.*

[Esteticista en Briviesca](#)  
[Dependiente/a campaña de Navidad](#)  
[Encargad@s para CC El Mirador 100 montaditos](#)  
[Técnico comercial](#)  
[Vendedor/es para oficina en Burgos](#)  
[Responsable de almacén](#)  
[Odontólogo/a prostodoncista](#)  
[Order related engineering manager](#)  
[Gestor/a comercial](#)  
[Ingeniero de automatización](#)  
[Operarios/as de producción](#)  
[Agente comercial inmobiliario ABC](#)  
[Técnico de mantenimiento](#)

### PROVINCIA DE SORIA

\*Fuente: Tutrabajo.org

[Asesor comercial](#)  
[Docente curso ADGG0208](#)

\*Fuente: Infojobs

[Ordenanza salón de juego](#)  
[Técnico de mantenimiento](#)  
[Médico especialidad medicina del trabajo](#)  
[Encuestador/a](#)  
[Personal supermercado Mercadona](#)  
[Técnico/a comercial](#)  
[Comercial-consultor agrónomo](#)  
[Dependiente/a campaña Navidad](#)  
[Técnico/a de mantenimiento electromecánico](#)

### PROVINCIA DE PALENCIA

\*Fuente: Tutrabajo.org

[Dependiente en centro de bricolaje-carretillero](#)  
[Diplomados en enfermería](#)

\*Fuente: Adecco.es

[Gestor/a comercial junior de banca 34301/327](#)  
 Adecco Banca  
[Gestor/a Comercial Palencia y provincia 34301/326](#)  
 Adecco Banca  
[Mantenimiento Electromecánico en Aguilar de Campoo 34301/325](#)  
 Adecco Industrial

\*Fuente: infojobs.net.

[Electromecánico \(h/m\)](#) (Dueñas)

[Electromecánico mantenimiento fines de semana](#)  
[Vendedor/Auxiliar de Óptica Palencia](#)  
[Administrativo facturación SAP \(h/m\)](#)  
[Oficial fabricación mecánica](#)  
[Oficial soldador](#)  
[Ingenier@ mecánico/eléctrico](#)  
[Ayudante de conductor de tráiler](#)  
[Mozo/a de almacén](#)  
[Operario/a producción/carretillero](#)  
[Jefe de Oficina Técnica](#)  
[Mantenimiento Electromecánico en Aguilar de Campoo](#)  
[Soldador/a en Aguilar de Campoo](#)

### PROVINCIA DE VALLADOLID

\*Fuente: Tutrabajo.org

[Programador web](#)  
[Operario producción](#)  
[Responsable de compras](#)  
[Administración](#)  
[Empleada de hogar](#)  
[Técnico prevención de riesgos laborales](#)  
[Administrativo y comercial](#)  
[Peluquería necesita oficial](#)  
[Coordinador de seguridad y salud](#)  
[Administrativo y dependienta](#)  
[Enfermera/o psiquiatría](#)  
[Oficial electromecánico](#)  
[Diseñador/a de ropa de mujer](#)  
[Monitor ocio y tiempo libre](#)  
[Auxiliar técnico de laboratorio](#)  
[Rotulista](#)  
[Artistas y animadores](#)  
[Soldador oficial de 1º y 2º](#)  
[Ayudante de camarero y ayudante de cocina.](#)  
[Mecánico con carnet c](#)  
[Oficial - Carpintería de aluminio / madera](#)  
[Oficial 1º soldador](#)  
[Programador web](#)  
[Fashion social media & communication](#)  
[Gestor de ventas de stocks de outlet con inglés](#)

\*Fuente: Adecco.es

[Beca selección de personal 59023/665](#)  
 Practicas Adecco  
[Gestor/a comercial Valladolid 47302/943](#)  
 Adecco Banca  
[Administrativo/a alto nivel de checo 47302/942](#)  
 Adecco Industrial  
[Administrativa con alto nivel de húngaro 47302/941](#)  
 Adecco Industrial



# BOLETÍN

## TGEE

Red provincial de **Técnicos de Gestión Empresarial y Emprendimiento**



### TGGE Inform@



SOCIEDAD PARA EL DESARROLLO DE LA PROVINCIA DE BURGOS

### sodebur



### Diputación de Burgos

*Orientación y consultoría de empresas y emprendedores gratis.*

[Operario/a Empresa Automocion 47306/3](#)

Adecco Automotive

\*Fuente: infojobs.net.

[Ayudante de cocina](#) (Peñañiel)

[Técnico SEO-SEM](#)

[Asesor Financiero](#)

[U-Responsable Proyectos Automatización -automoción](#)

[Ingeniero de Automatización de Pruebas/Inglés](#)

[Operador mantenimiento](#)

[Técnico electrónico](#)

[Licenciado/a derecho mercantil internacional](#)

[Dependiente](#)

[Rotulista](#)

[Jefe de almacén](#)

[Ingeniero de producto/diseño](#)

[Profesional de expansión](#)

[Técnico Superior PRL](#)

### PROVINCIA DE VIZCAYA/BIZKAIA

\*Fuente: Radio Nervión:

**Administrativas:** asesoría de Bilbao necesita chicas administrativas de 18 y 21 años. Con conocimiento de ContaPlus o contabilidad por ordenador 944217783.

**Camarera Castro:** camarera para comedor y barra en castro. Viernes, sábados y domingos. 669090188

**Camarera/auxiliar cocina:** restaurante en el centro de Bilbao necesita camarera de mesa y auxiliar de cocina. Condiciones inmejorables 944223255

\*Fuente: Adecco.es

[Técnico/a mantenimiento puertas eléctricas. Zona norte](#)

[España 28456/705](#)

Adecco Industrial

[Técnico/a de Calidad 48304/539](#)

Adecco Automotive

[Personal de mantenimiento general de edificios \(Zamudio\)](#)

[48320/581](#)

Adecco Industrial

[Conserje zona Derio 97951/432](#)

Adecco Outsourcing

[Personal de producción con carnet de carretilla](#)

[48301/640](#)

Adecco Industrial

[Administrativo/a comercial con idiomas 48320/580](#)

Adecco Industrial

[Administrativo/a recursos humanos 48301/641](#)

Adecco Industrial

[Fresador/a oficial 1ª 48302/448](#)

Adecco Industrial

[Técnico/a de mecanizado 48316/253](#)

La Industrial Cerrajera S.A.

[Técnico/a de control de calidad de fabricación 48316/252](#)

La Industrial Cerrajera S.A.

[Técnico/a de Montaje 48316/251](#)

La Industrial Cerrajera S.A.

[Técnico/a de Estampación 48316/250](#)

La Industrial Cerrajera S.A.

[DUE operador en rayos-X 80023/55](#)

Preventium

[Verificador/a de Piezas para ZONA DURANGUESADO](#)

[96404/191](#)

Eurocen

[Comercial de Hidrocarburos 48301/639](#)

Adecco Industrial

[Operario/a Producción Sector Plástico 48301/638](#)

Adecco Industrial

\*Fuente: infojobs.net

[Proyectista \(sector eléctrico\)](#)

[Comercial de exportación](#)

[Técnico/a calidad](#)

[Promotor/a en recortes de presupuestos](#)

[Técnico/a mantenimiento puertas eléctricas.](#)

[Técnico/a de Calidad](#)

[Ingeniero país Francia](#)

[Administrativo/a Recursos Humanos](#)

[Administrativo/a](#)

[Consultores técnicos y funcionales SAP Bilbao](#)

[Ingeniero/a Proyectos Lean](#)

[Chófer](#)

[Abogado/a fiscal y mercantil](#)

[Responsable taller mecánico](#)

[Coordinador Seguridad y Salud](#)

[Agente/Técnico Telefónico CAU](#)

[Personal de producción con carnet de carretilla](#)

**PORTAL DE EMPLEO DEL MINISTERIO DE EMPLEO Y SEGURIDAD SOCIAL: EMPLEATE.**

<https://www.empleate.gob.es/empleo/#/home>



**UNIDAD DE EMPLEO UBU**

Búsqueda **PRIMER EMPLEO**

**Titulados UBU**

[http://uniempleo.ubu.es/buscar-trabajo-empleo/canal/5469/canal\\_destacado/0](http://uniempleo.ubu.es/buscar-trabajo-empleo/canal/5469/canal_destacado/0)



Para recibir este boletín y mucho más:

[camino@sodebur.es](mailto:camino@sodebur.es)

**Indicando en Asunto boletín y lugar de residencia**

TGEE AMAYA CAMINO DE SANTIAGO: Estela de Pedro Peñañanda

[www.emprenderural.com](http://www.emprenderural.com)

+ info en Facebook: [emprende rural](#)