

PREDICCIÓN METEOROLÓGICA POR NEVADAS Y TEMPERATURAS MÍNIMAS



De jueves 8 de febrero a domingo 11 de febrero de 2018

RESUMEN REGIONAL

Para hoy se espera un descenso en la probabilidad de precipitación en forma de nieve en toda la Comunidad, pudiendo producirse nevadas débiles en el extremo norte-noreste con acumulación de hasta 5 cm. En el resto de sistemas montañosos la probabilidad de nevadas será baja. Cota de nieve por encima de los 300 metros subiendo a los 600 metros. Temperaturas mínimas en descenso, mientras que las máximas permanecerán sin cambios. Se podrán registrar temperaturas mínimas muy bajas de hasta -10°C en zonas de montaña y -7°C en zonas del interior. Las heladas serán generalizadas en todo el territorio y podrán ser localmente fuertes en zonas montañosas.

Para la jornada del viernes se espera un aumento en la probabilidad de precipitación en forma de nieve, principalmente en el extremo norte y noreste de la Comunidad, donde se podrán superar los 10 cm de espesor. También podrán verse afectadas, en menor medida, zonas de meseta, donde se podrán alcanzar espesores de 2 cm. La cota de nieve se situará por encima de los 500 metros subiendo a los 900 metros. Temperaturas mínimas en ascenso o sin cambios, y máximas en ligero ascenso. Las heladas seguirán afectando a todo el territorio y serán localmente fuertes en zonas de montaña.

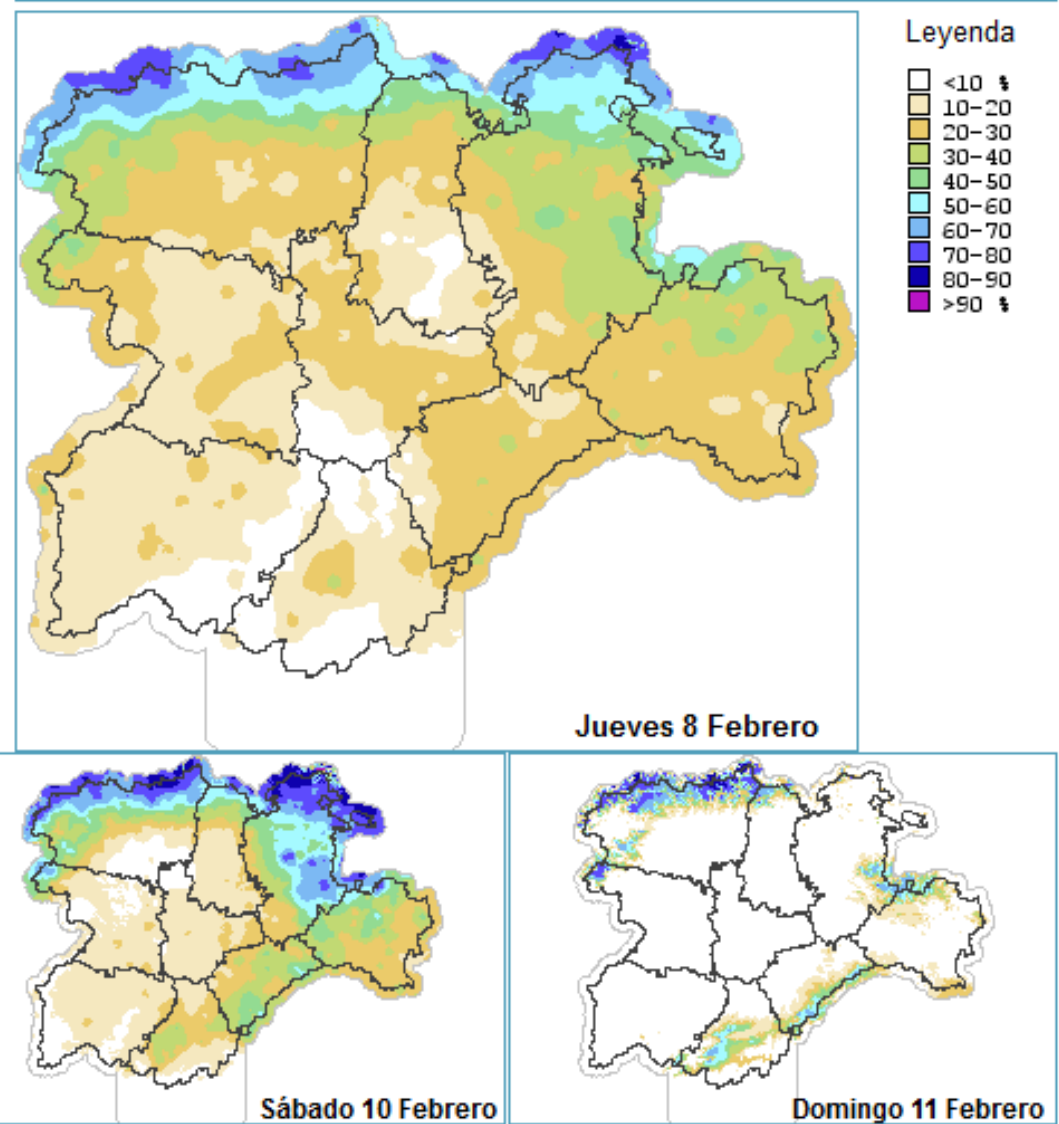
El sábado se espera que las precipitaciones en forma de nieve sean débiles y afecten solo a las áreas montañosas. La cota de nieve de 400 a 800 metros, subiendo a 1800 metros en el oeste. Temperaturas tanto mínimas como máximas sin cambios o en ligero ascenso. Heladas generalizadas en toda la Comunidad.

El Domingo la cota de nieve subirá de manera generalizada y se podrán producir precipitaciones débiles en los principales sistemas montañosos. Temperaturas en ascenso y heladas débiles.

Para información más detallada, consultar en www.meteorologia.jcyl.es o contactar con el Jefe de Sección de Protección Civil de la provincia.

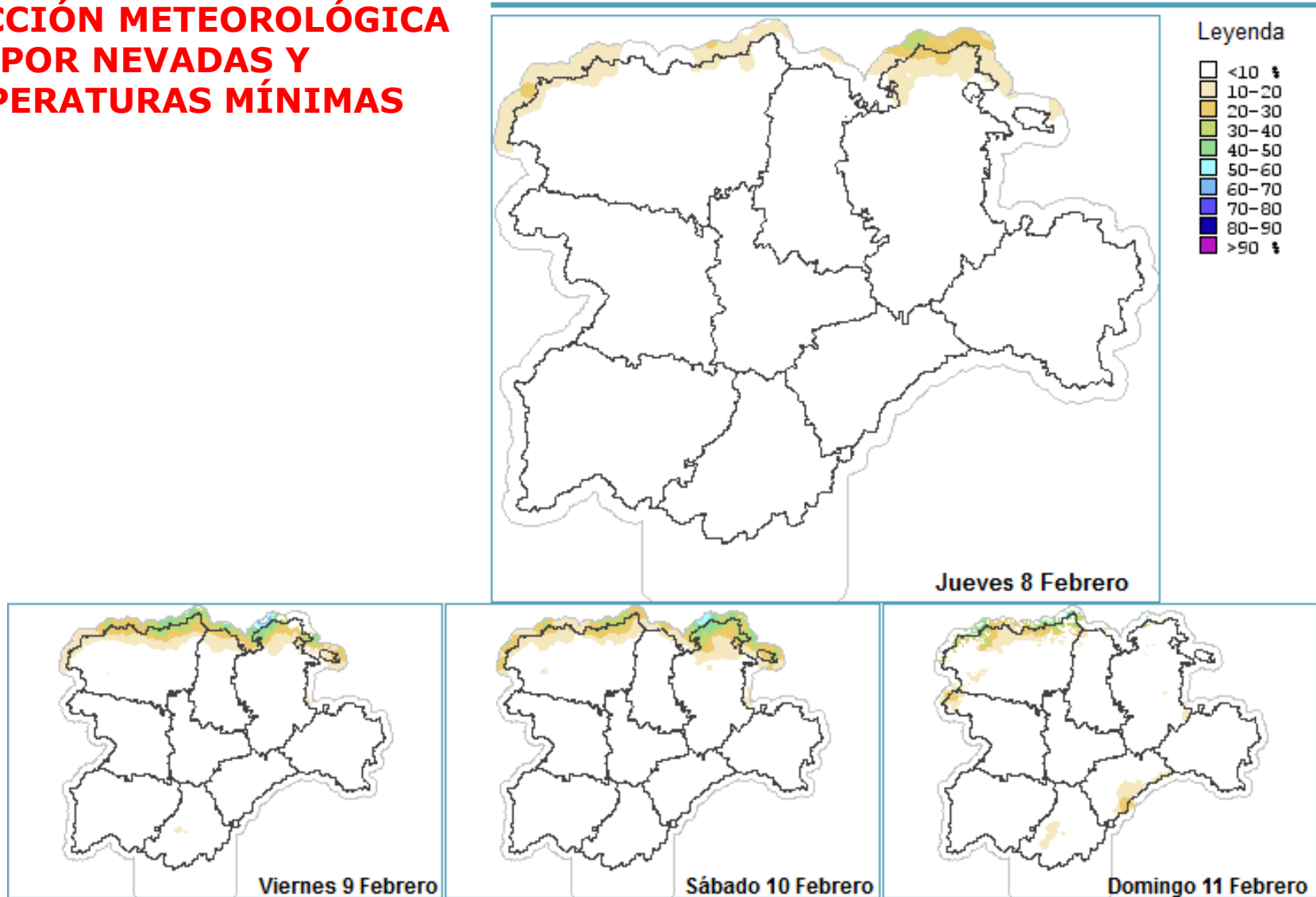
PREDICCIÓN METEOROLÓGICA POR NEVADAS Y TEMPERATURAS MÍNIMAS

○ Predicción de Ocurrencia de Nieve > 0 mm



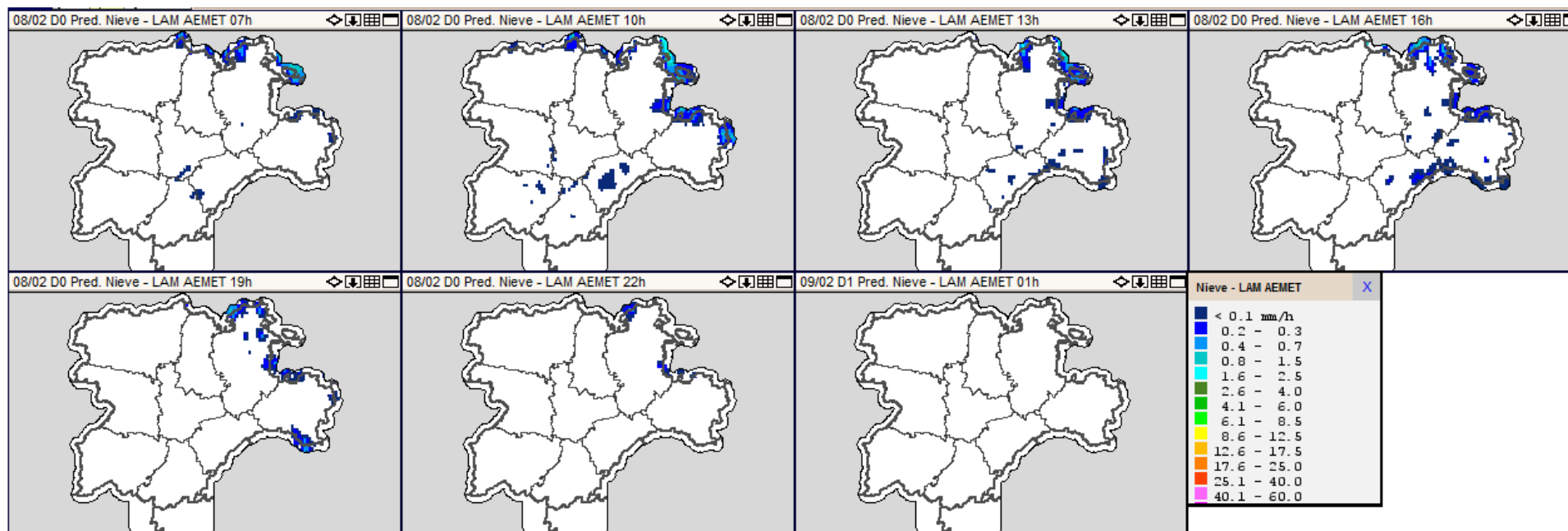
PREDICCIÓN METEOROLÓGICA POR NEVADAS Y TEMPERATURAS MÍNIMAS

○ Predicción de Ocurrencia de Nieve > 10 mm



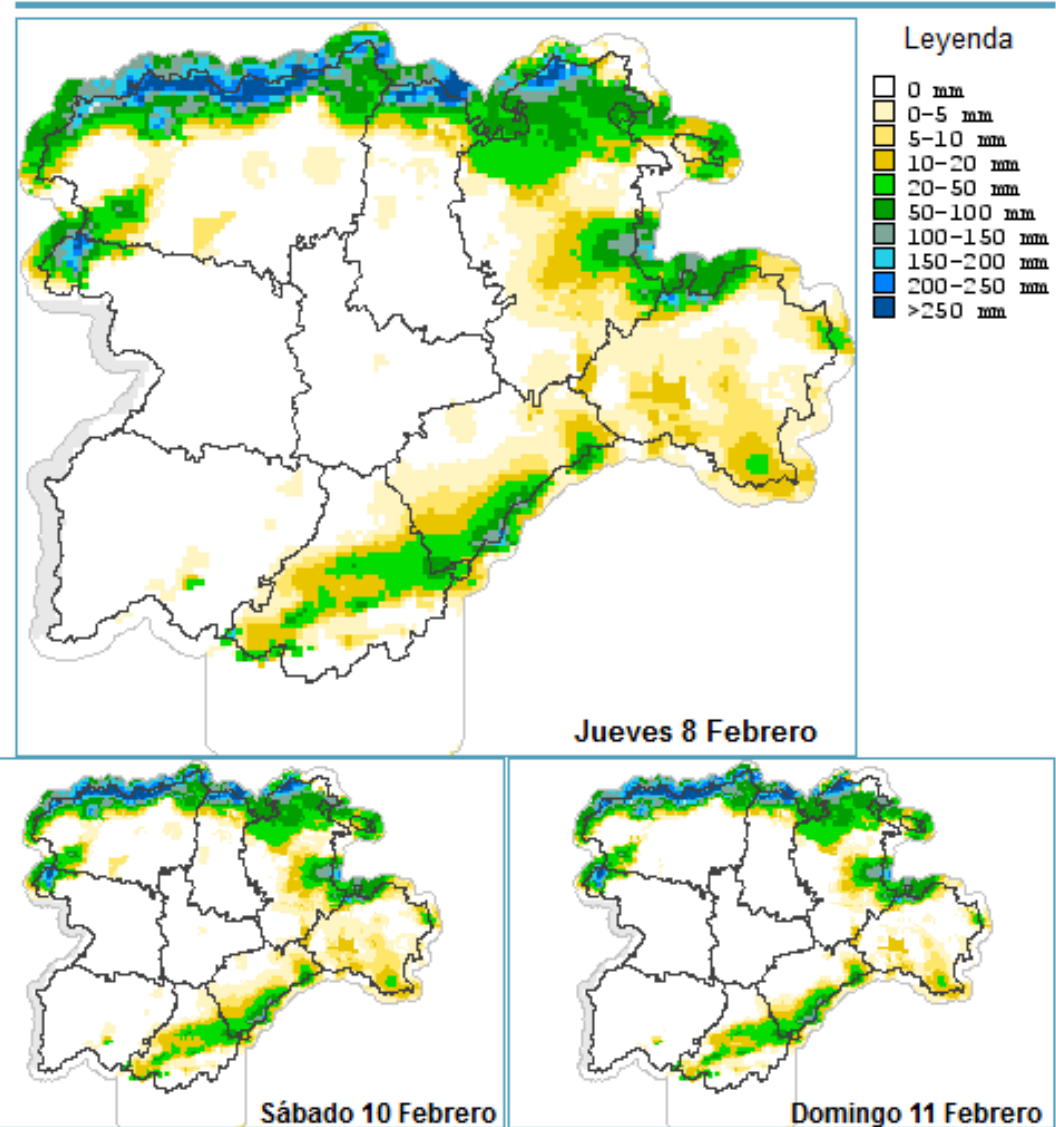
PREDICCIÓN METEOROLÓGICA POR NEVADAS Y TEMPERATURAS MÍNIMAS

EVOLUCIÓN HORARIA NIEVE



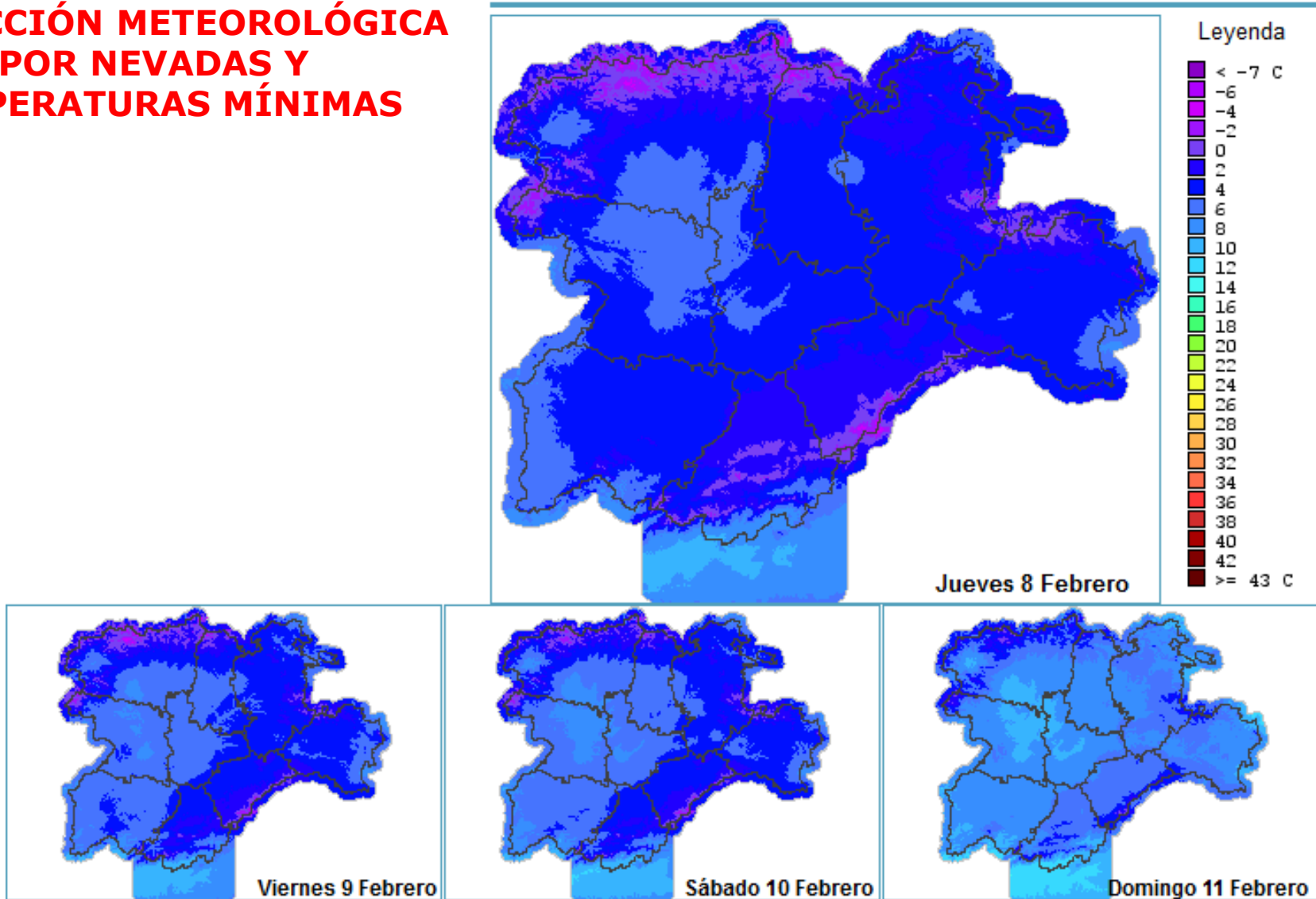
PREDICCIÓN METEOROLÓGICA POR NEVADAS Y TEMPERATURAS MÍNIMAS

○ Pred. de Espesor Manto de Nieve 50% (mm)



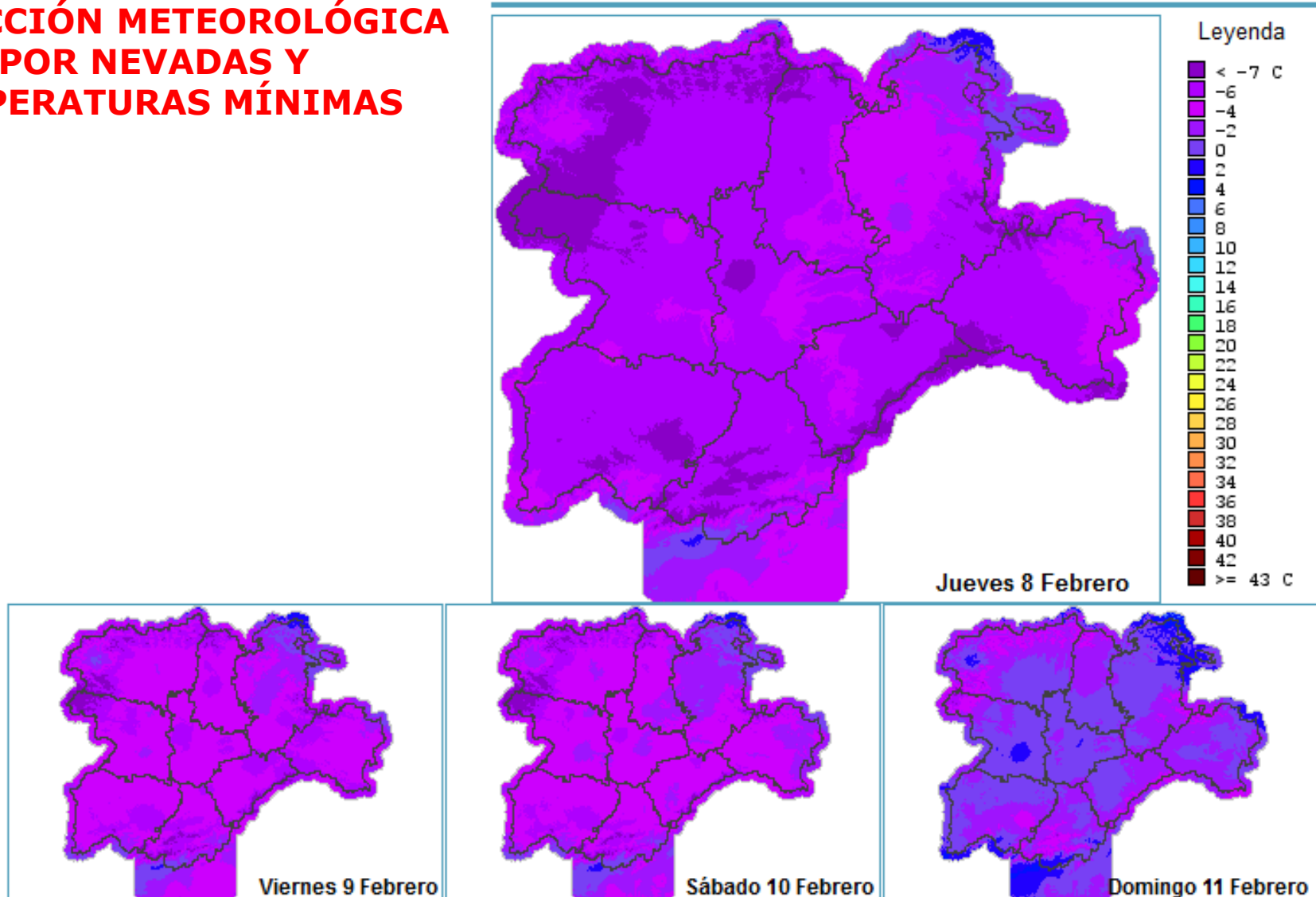
PREDICCIÓN METEOROLÓGICA POR NEVADAS Y TEMPERATURAS MÍNIMAS

○ Predicción de Temperatura Máxima (°C)



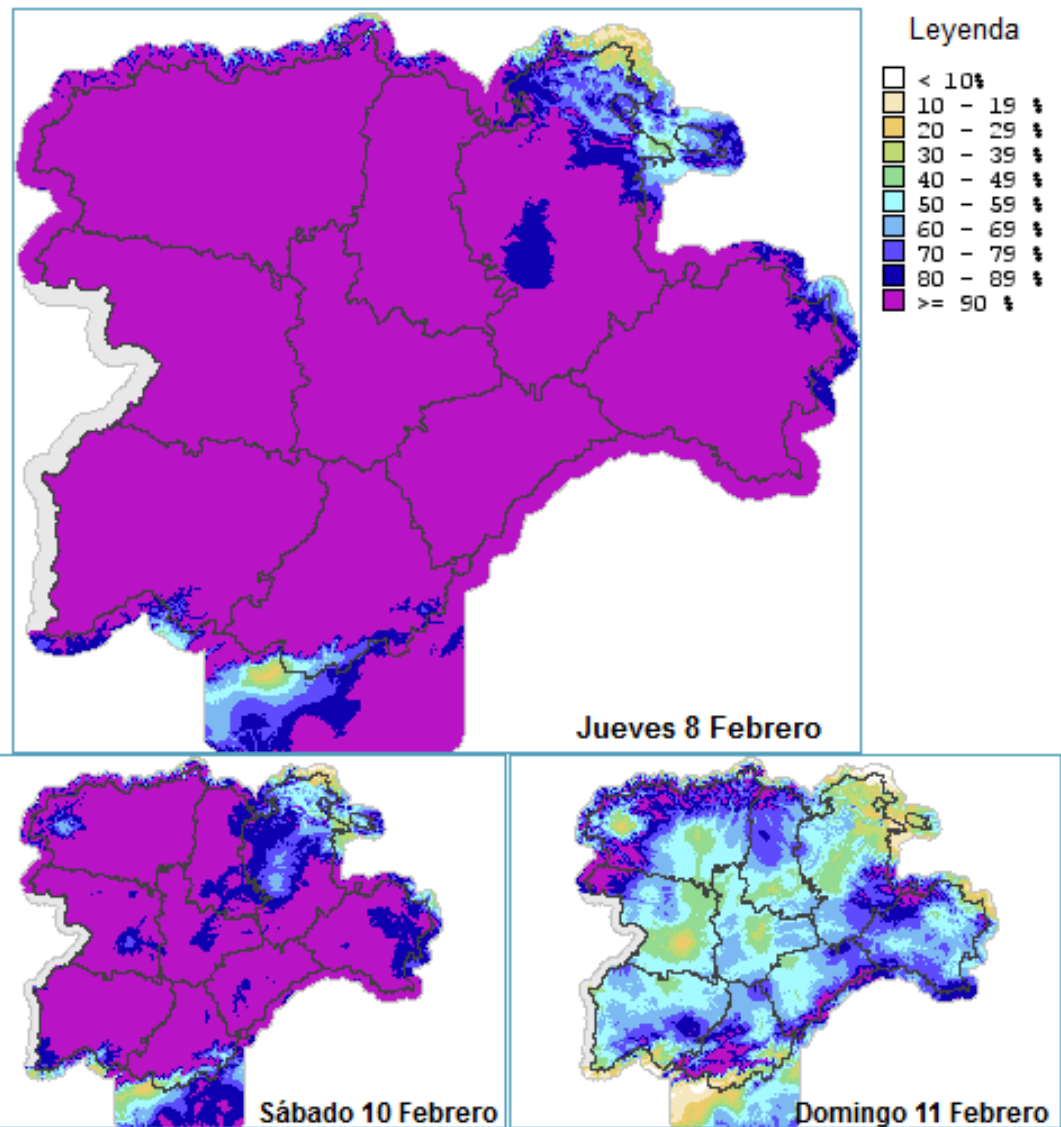
PREDICCIÓN METEOROLÓGICA POR NEVADAS Y TEMPERATURAS MÍNIMAS

○ Predicción de Temperatura Mínima (°C)



PREDICCIÓN METEOROLÓGICA POR NEVADAS Y TEMPERATURAS MÍNIMAS

○ Probabilidad de Helada (%)



PREDICCIÓN METEOROLÓGICA POR NEVADAS Y TEMPERATURAS MÍNIMAS

EVOLUCIÓN HORARIA TEMPERATURA

